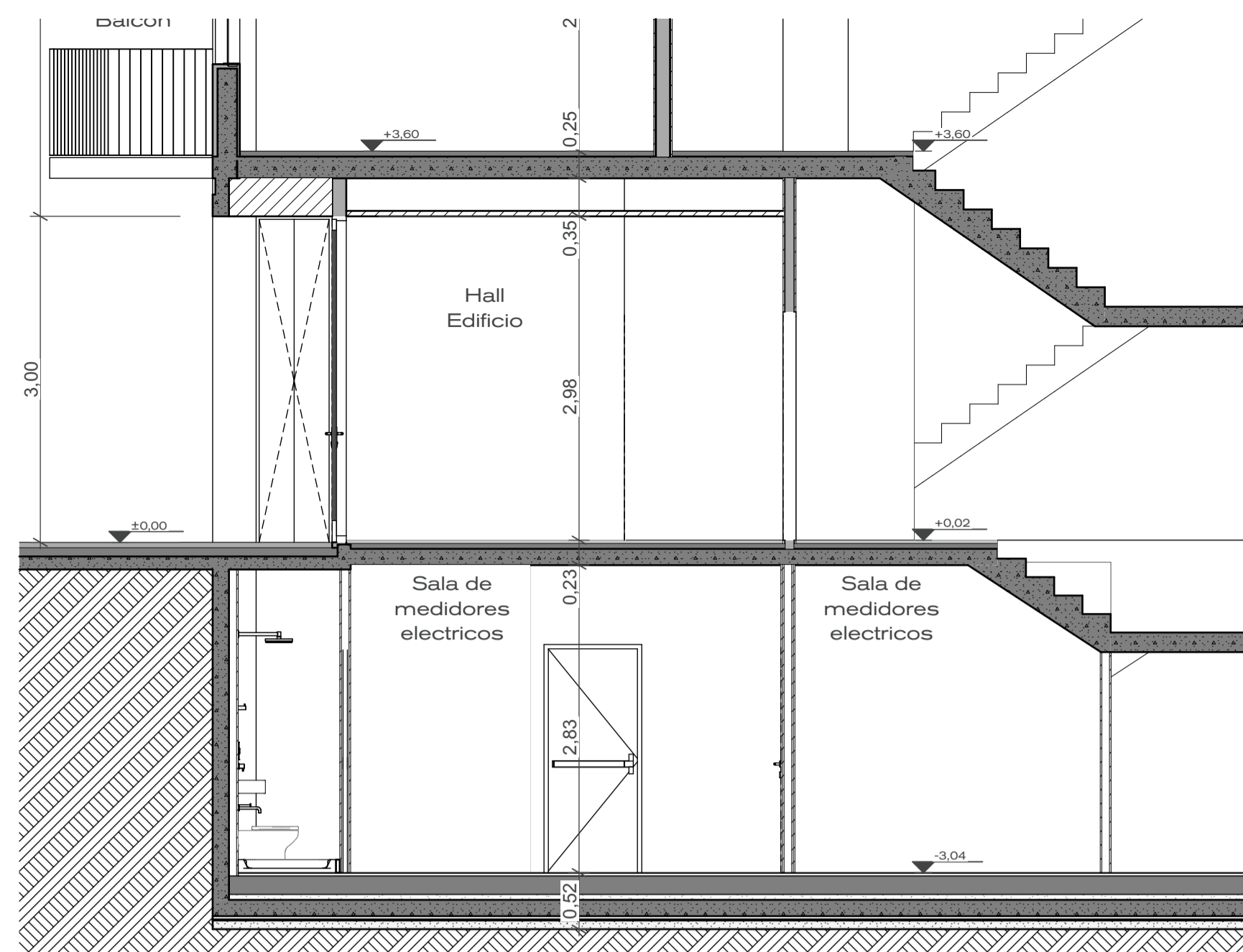
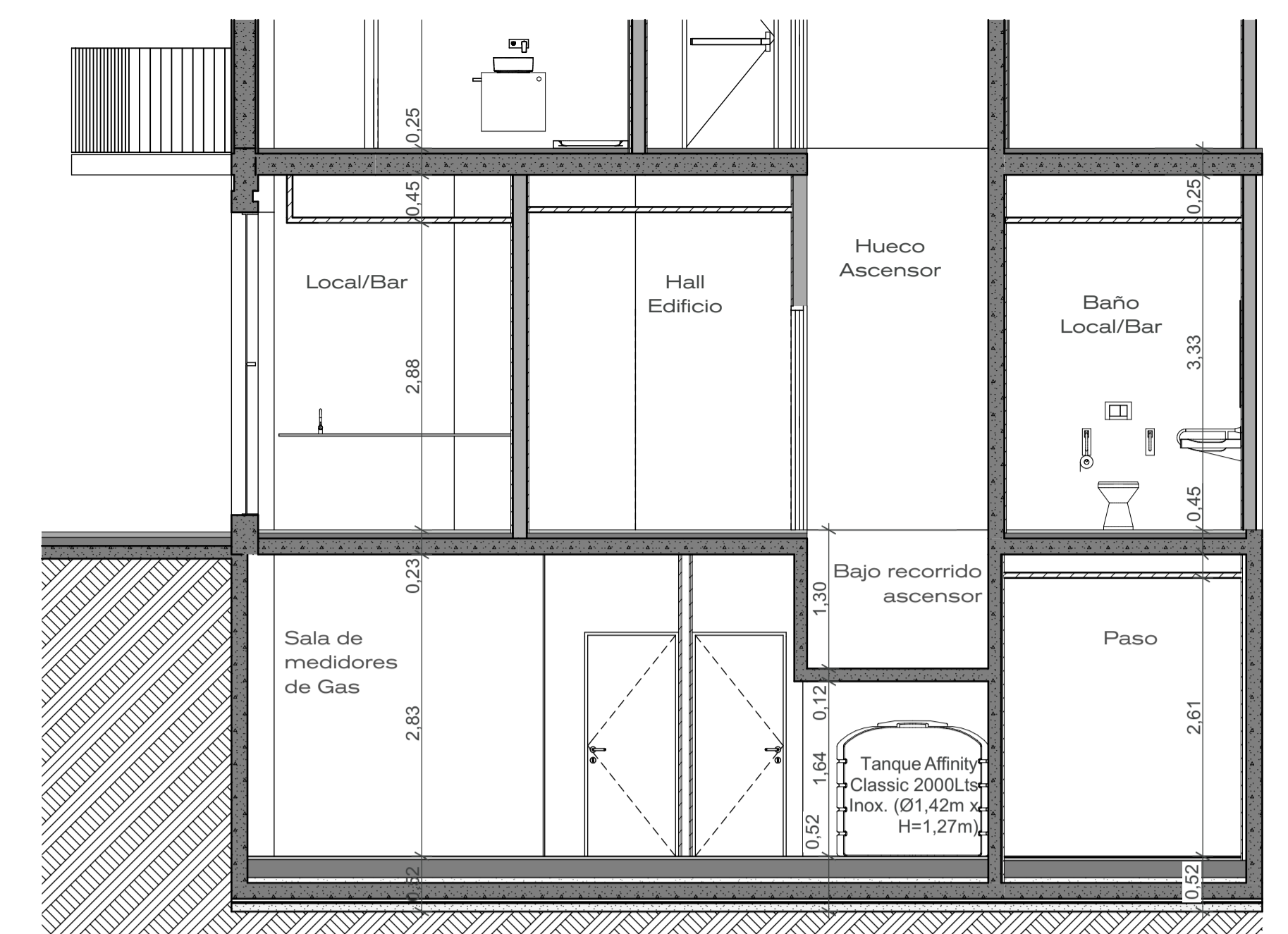


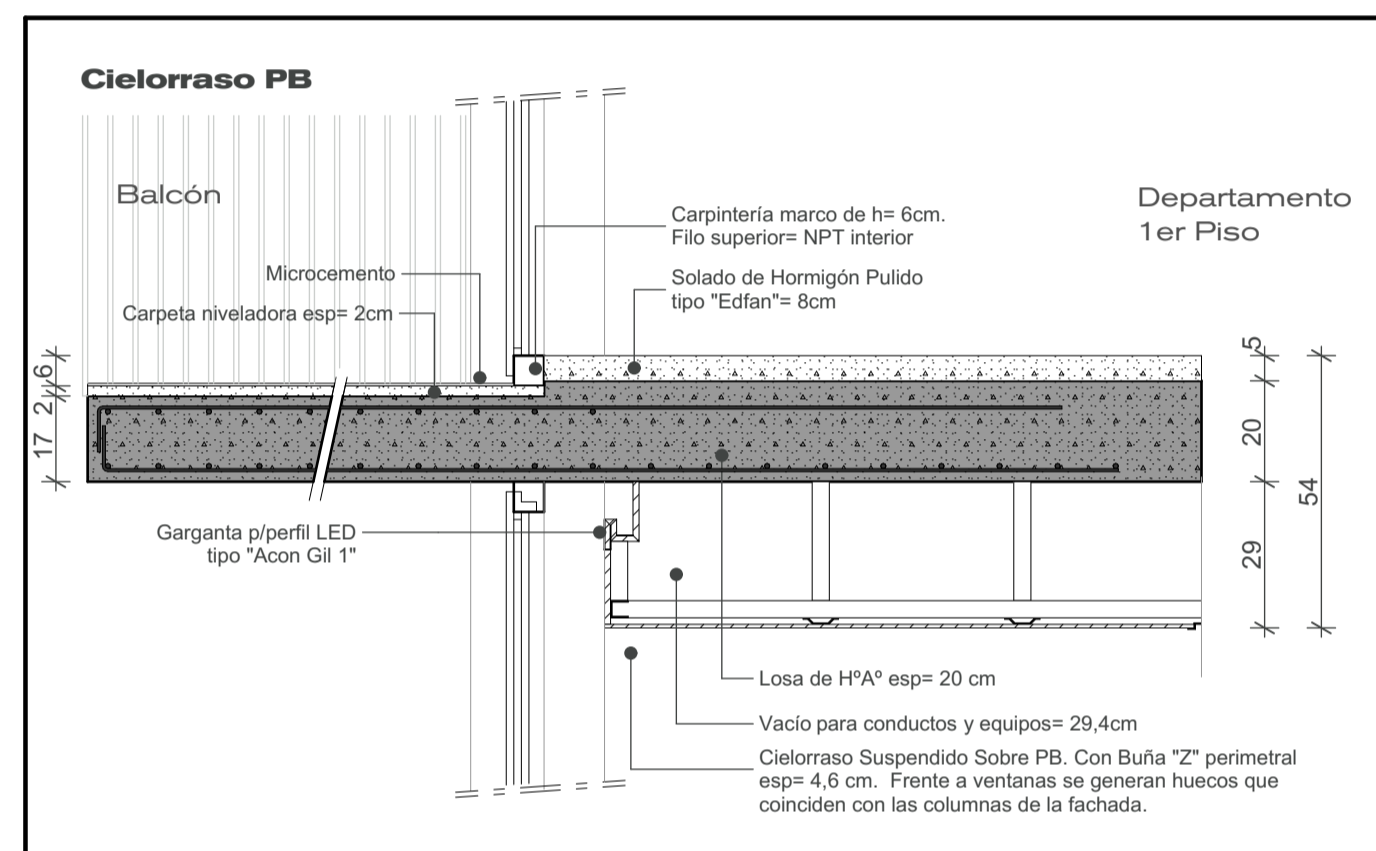
Corte B-B



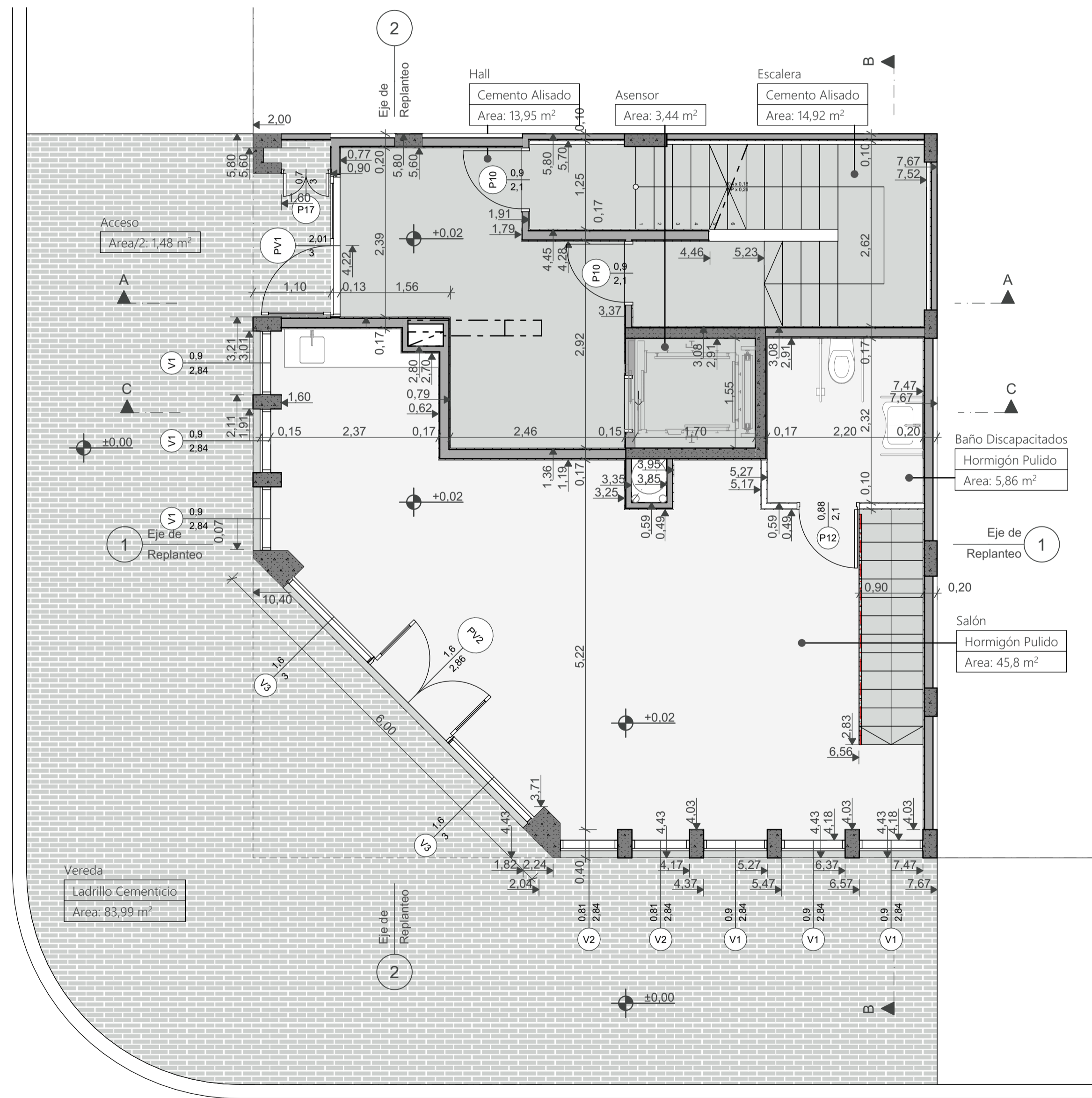
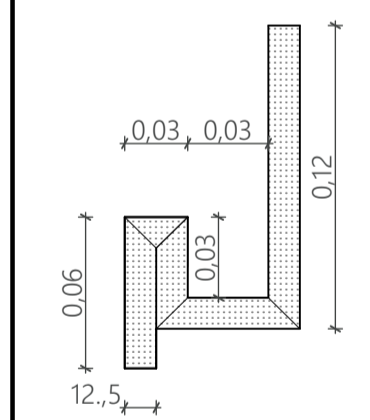
Corte A-A



Corte C-C



Gargantas P/perfil LED GIL 1 (colocada a 90°)
 Planta baja= 9 mli= (9 U) / 2 ambientes= 10,4 mli= (9 U) /
 Monocambientes= 5,1 mli (5 U) / Penthouse= 12,6 mli (11 U)
Total proyecto= 104 Unidades



Planta Baja

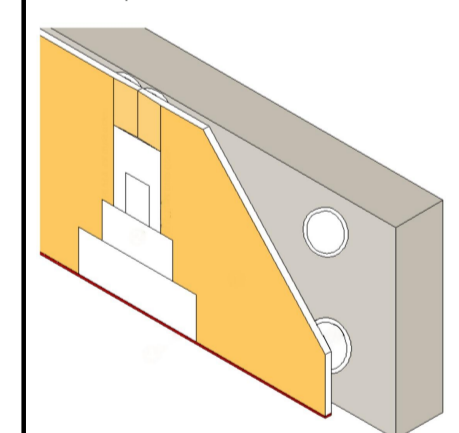
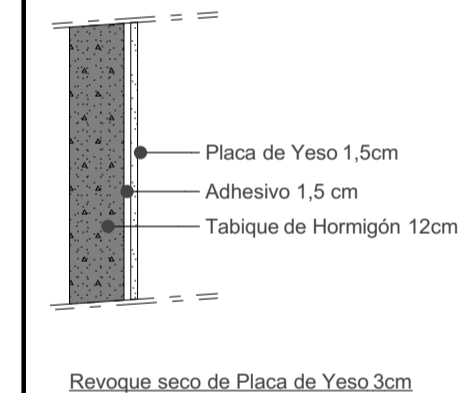
Notas

Los muros serán en su mayoría de ejecución en seco. Se sugiere el uso de revoque en seco en todos los casos, pero el húmedo de igual espesor es opcional.

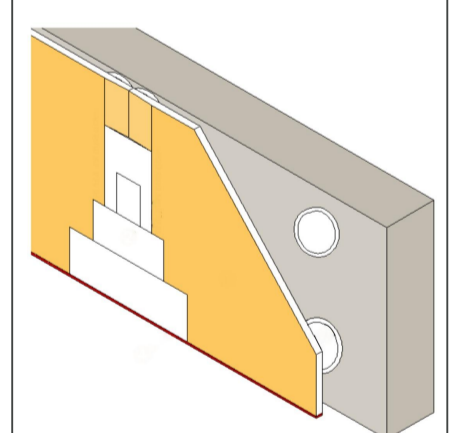
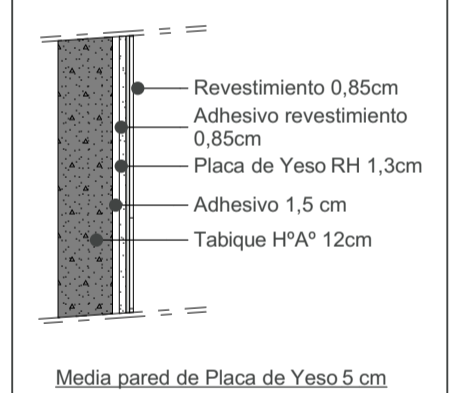
En planta figuran los diferentes tipos de muro, en los detalles únicamente los más frecuentes. Los faltantes son aquellos que son combinaciones de los expresados en detalle.

Paredes Planta Baja				
Tipo de muro	Espesor [m]	Altura [m]	Largo [m]	Area [m2]
Hormigón estructural	0,15	3,58	0,68	2,41
Ladrillo	0,13	3,40	2,40	2,13
Ladrillo 12cm + Revoque seco	0,17	3,46	8,41	26,75
	0,17	3,50	2,42	7,84
Ladrillo 12cm + Revoque seco 1 cara	0,15	3,38	1,72	4,05
Ladrillo 8cm + Revoque seco	0,12	3,46	2,45	4,58
Ladrillo 8cm + Revoque seco 1 Cara	0,10	3,46	4,00	13,97
Perimetral escalera: Ladrillo 8cm + revoque seco +	0,10	3,50	0,70	2,33
	0,10	3,58	8,60	25,16
Perimetral: Ladrillo 12cm + revoque seco	0,20	3,50	2,71	7,69
	0,20	3,58	7,11	20,11
Tabique HPA® 15cm + 1 Cara revoque seco	0,17	3,58	2,98	10,64
Tabique HPA® de Yeso esp. 10cm	0,17	3,66	1,55	6,73

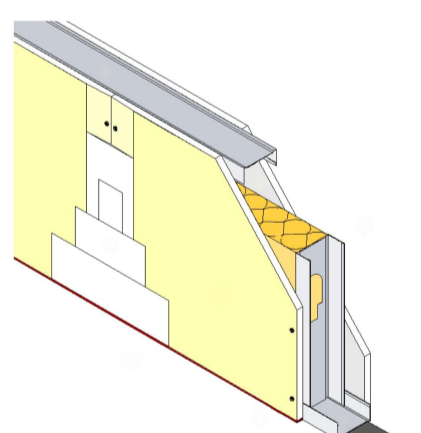
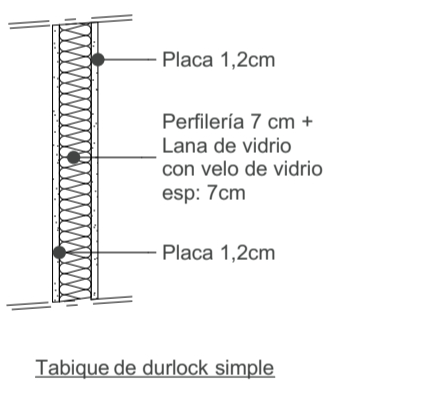
Muro espesor 15 cm



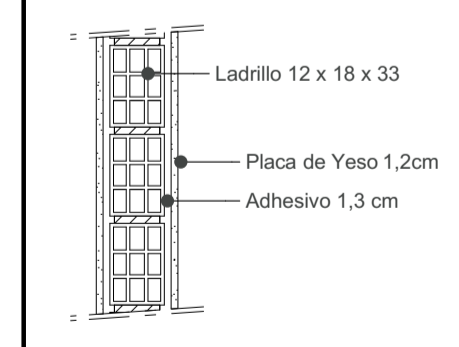
Muro espesor 16,5 cm



Muro espesor 10 cm



Muro espesor 17 cm

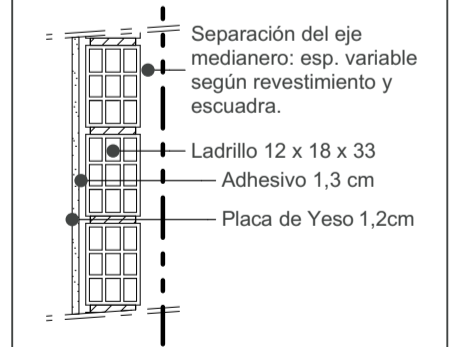


Ladrillo sugerido 12 x 18 x 33 cm		
Ancho	Alto	Largo
12	18	33
Peso= 4,7kg	Cantidad x m²= 15 unidades	



Presentación por pallet= 144 unidades
 Dimensiones= 1 x 1 x 1,10 m / 677 kg.

Perimetral: Muro esp. 20 cm

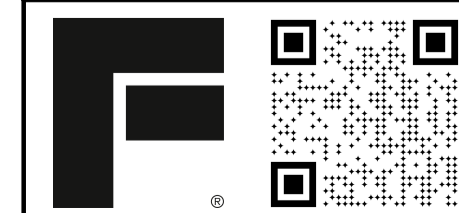


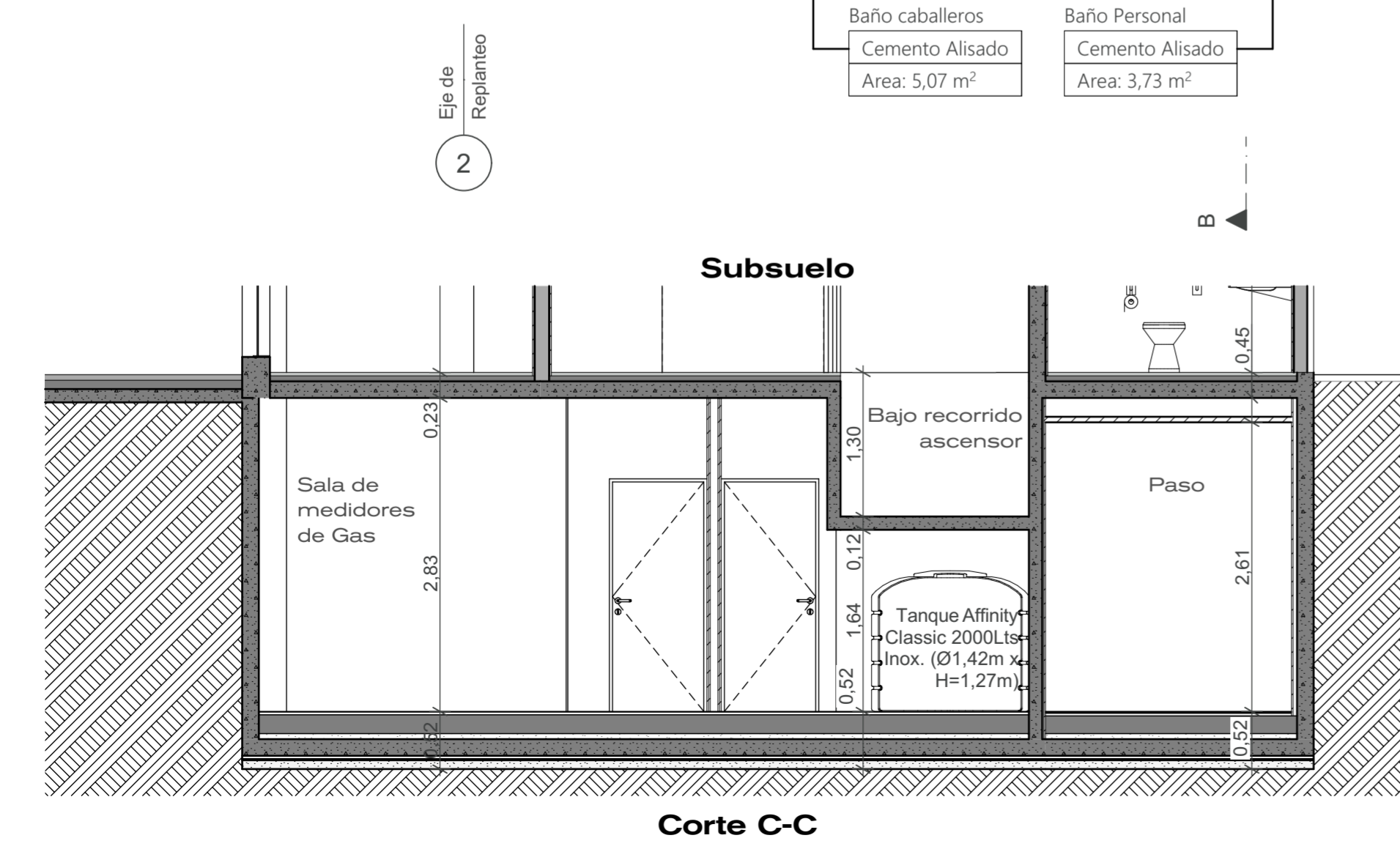
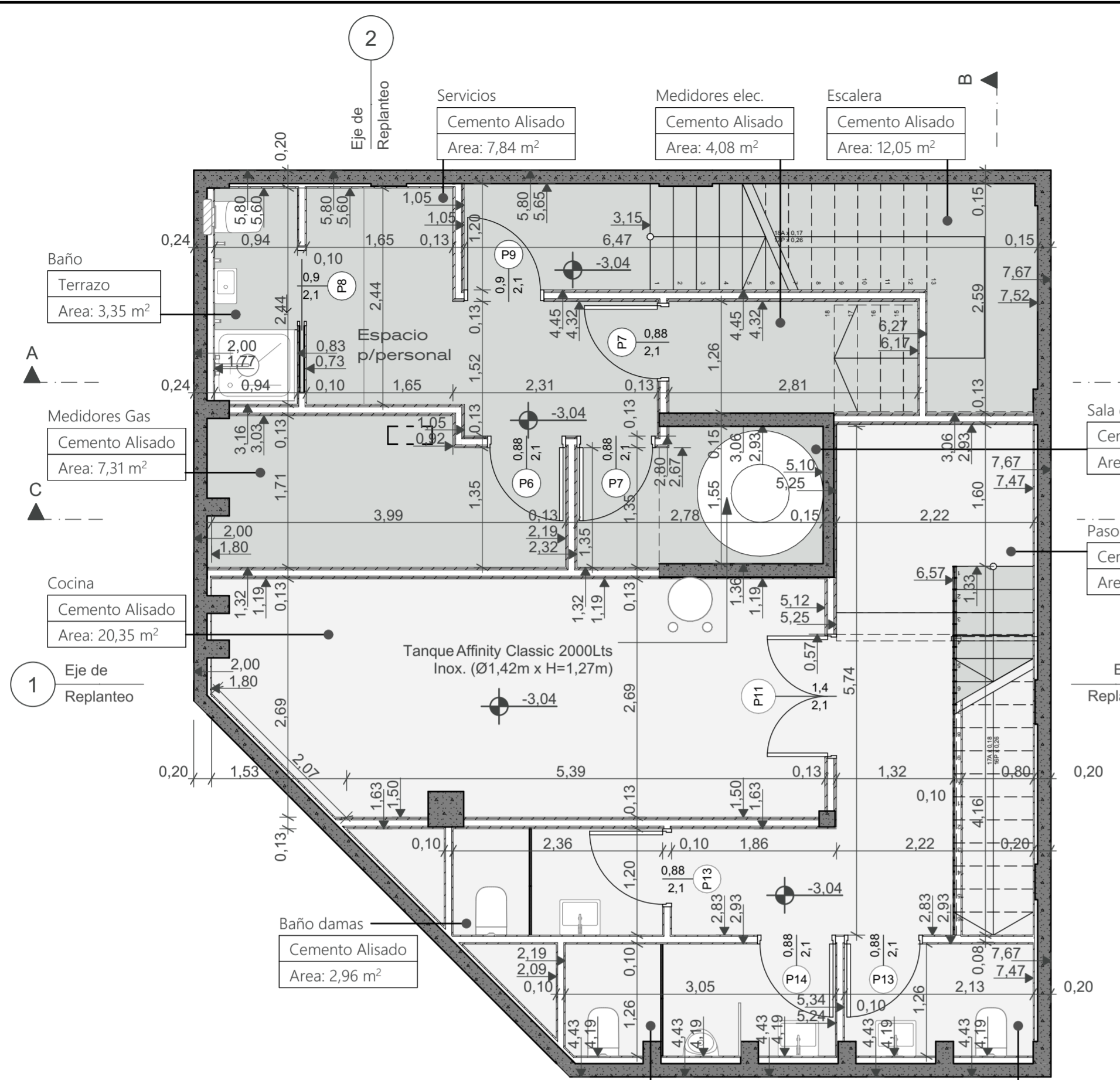
Ladrillo sugerido 12 x 18 x 33 cm		
Ancho	Alto	Largo
12	18	33
Peso= 4,7kg	Cantidad x m²= 15 unidades	



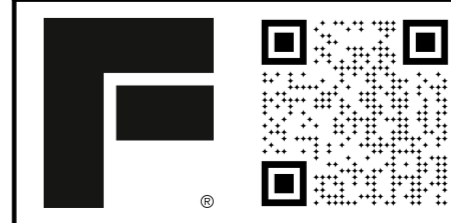
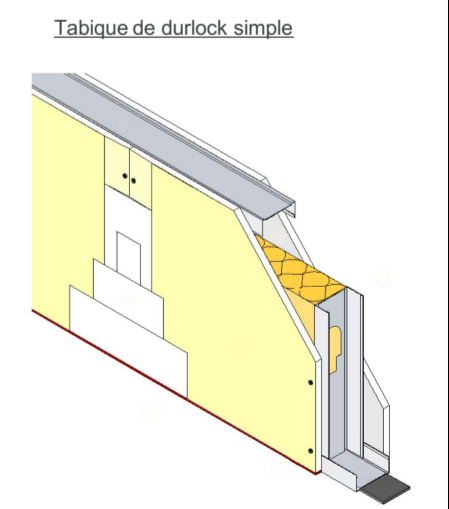
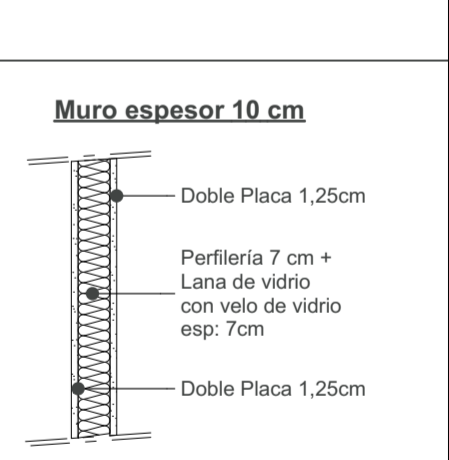
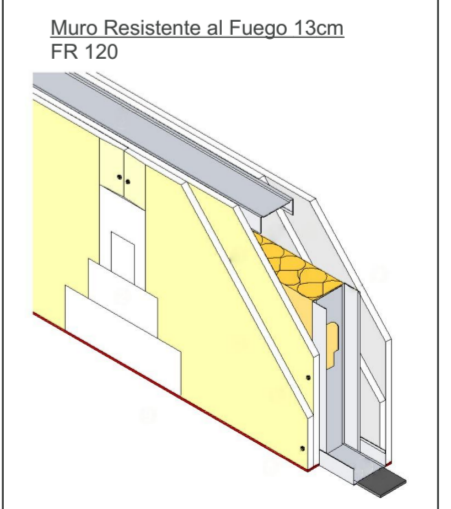
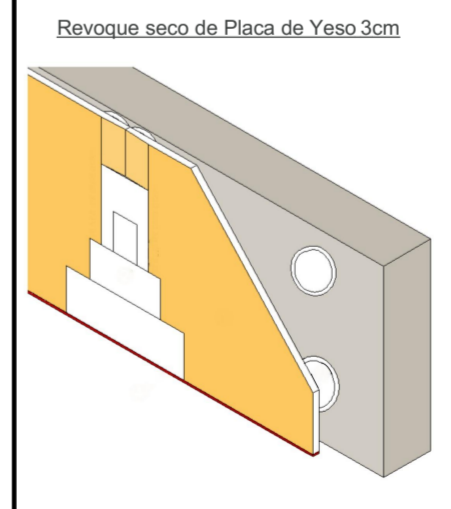
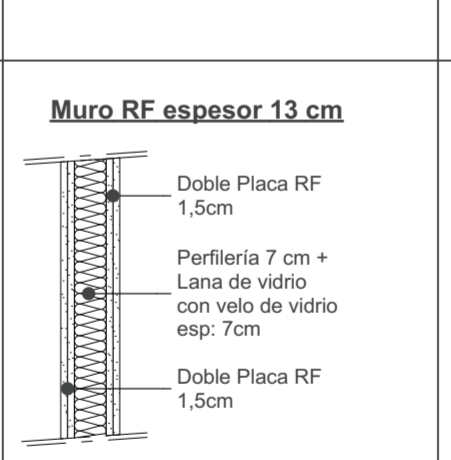
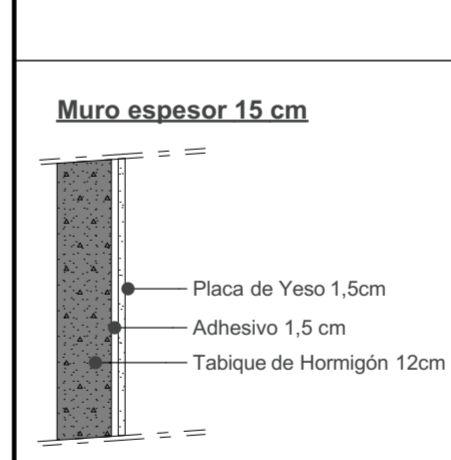
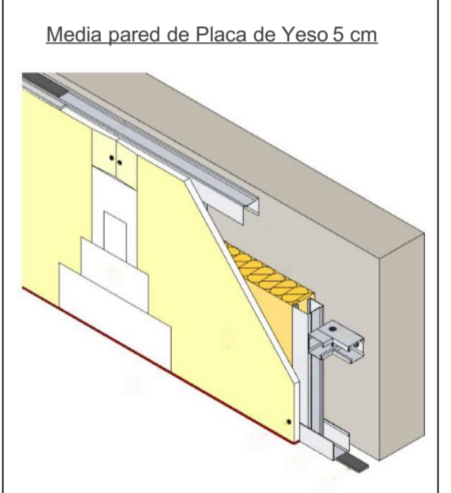
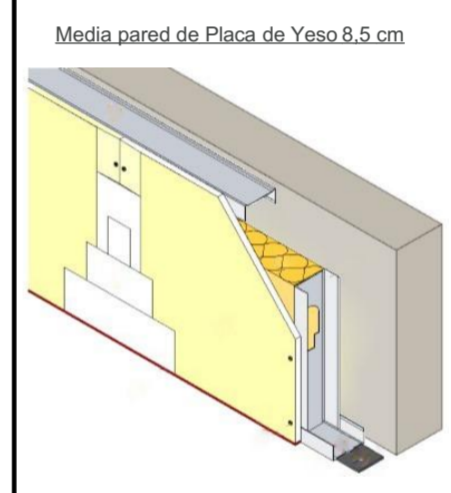
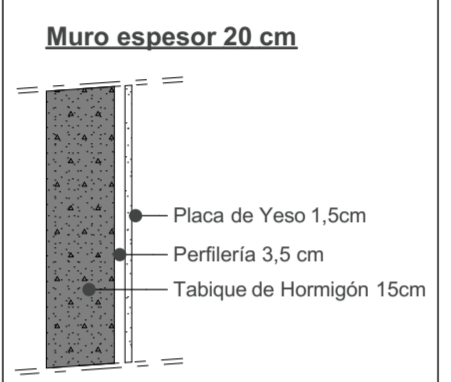
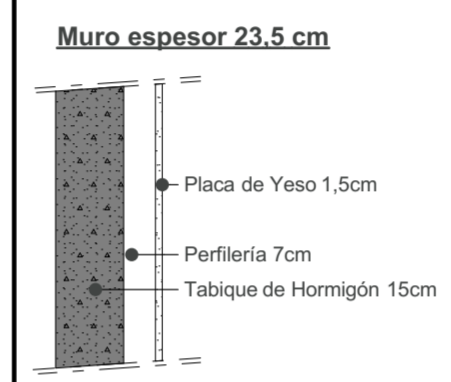
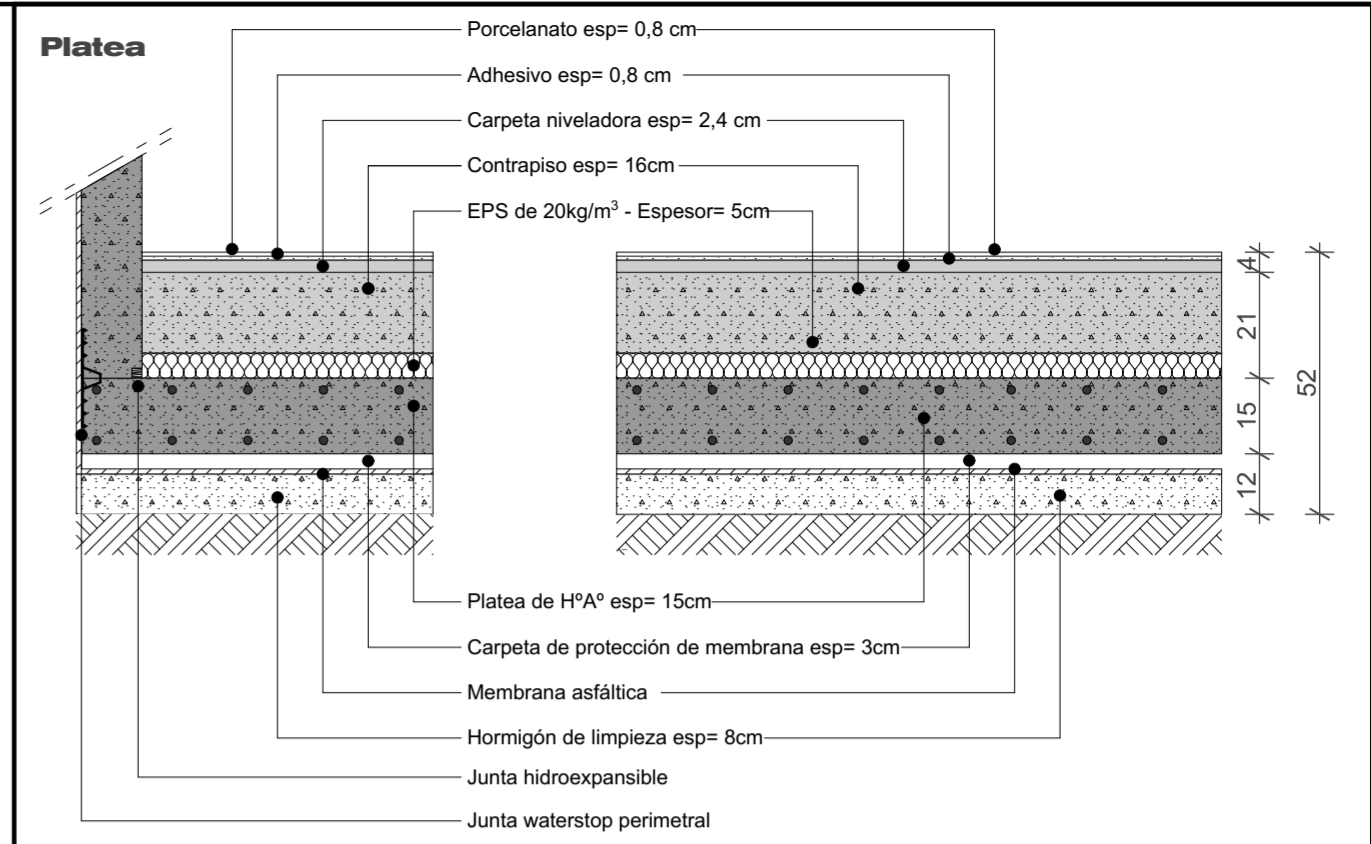
Presentación por pallet= 144 unidades
 Dimensiones= 1 x 1 x 1,10 m / 677 kg.

* Realizar esp. 20cm desplazando ladrillo P/Generar cámara de aire.

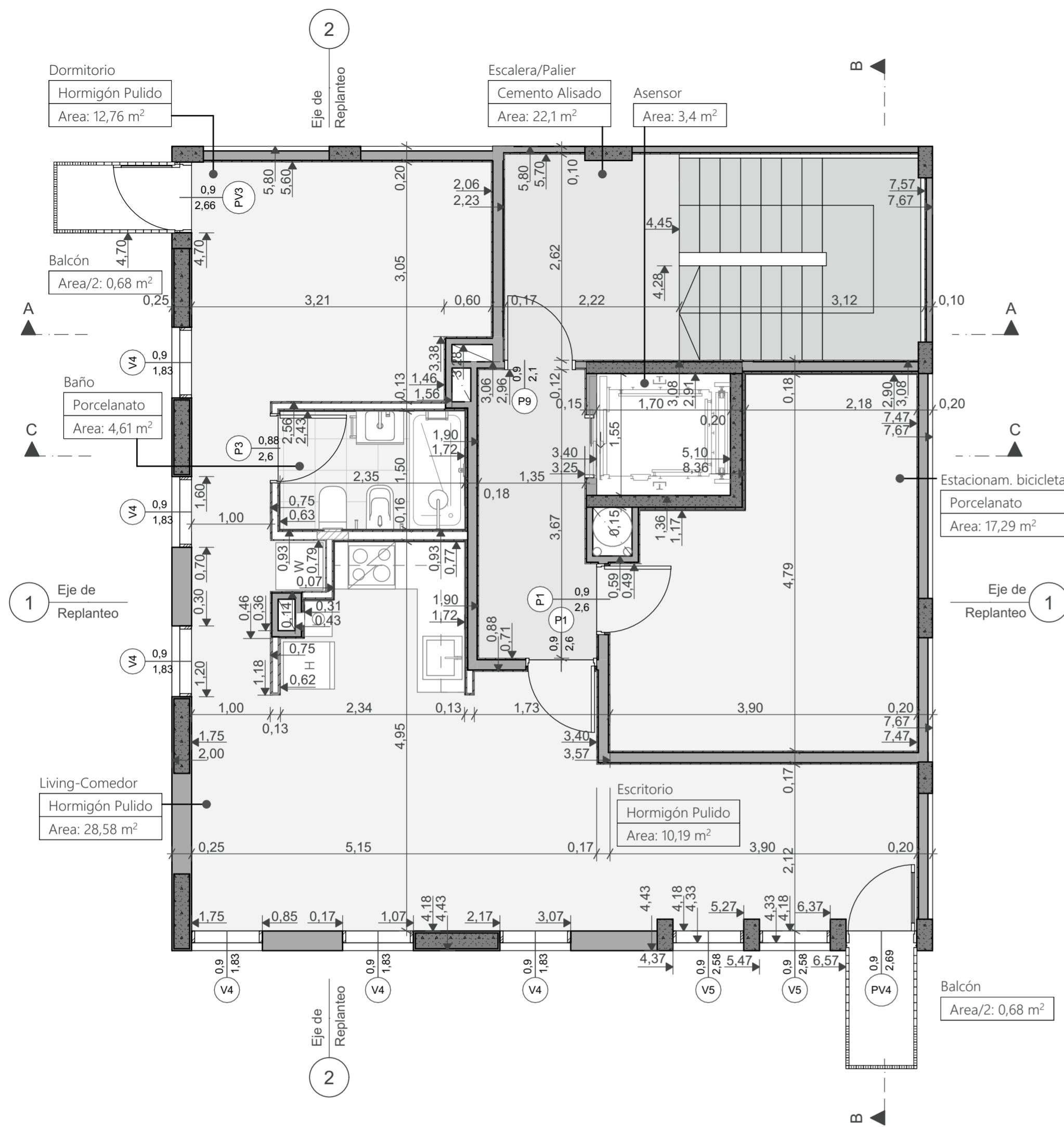




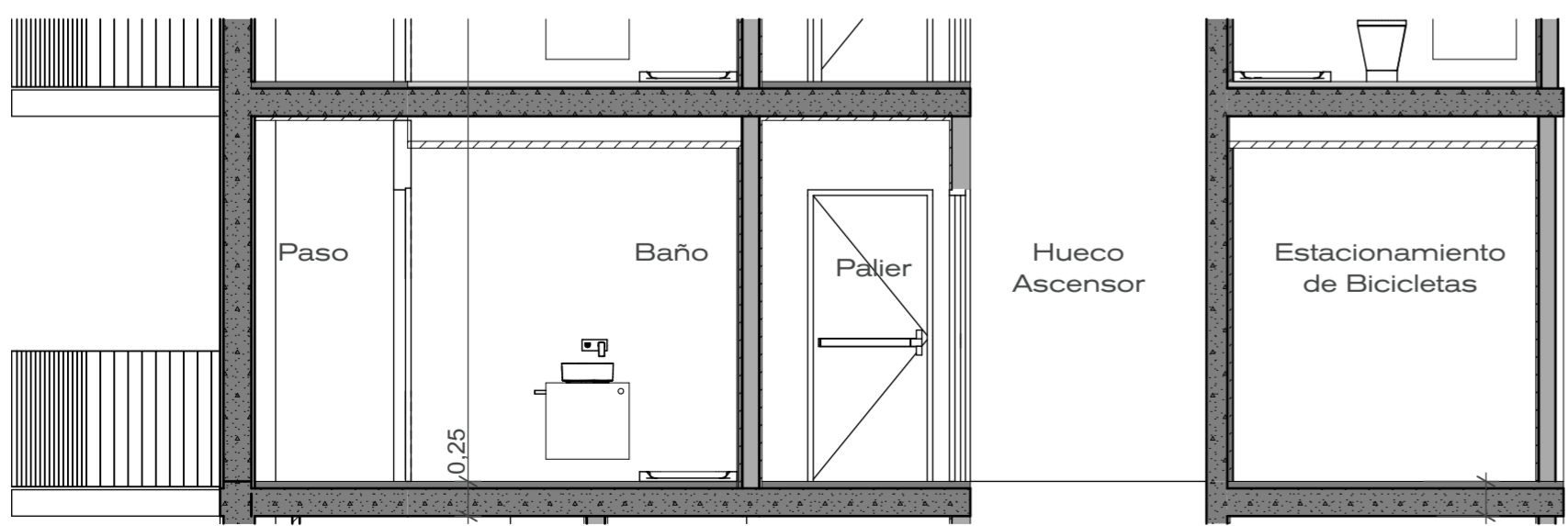
Paredes Subsuelo				
Tipo de muro	Espesor [m]	Altura [m]	Largo [m]	Area [m2]
Hormigón estructural				
	0,12	1,22	1,70	1,84
	0,15	3,11	1,84	4,95
	0,15	3,31	9,32	26,91
	0,15	3,32	2,00	6,46
Tabique H ² A ^o + 1 Cara revoque seco				
	0,15	3,11	1,55	4,77
Tabique H ² A ^o + Solera 35mm + Placa Yeso				
	0,20	3,11	7,41	18,00
	0,20	3,31	10,43	27,79
Tabique H ² A ^o + Solera 70mm + Placa Yeso				
	0,24	3,04	2,44	6,77
	0,24	3,11	5,14	12,62
Tabique H ² A ^o 15cm + 1 Cara revoque seco				
	0,17	3,11	1,85	6,12
Tabique Placa de Yeso Doble esp. 13cm				
	0,13	2,86	21,92	51,58
	0,13	3,11	2,25	6,12
	0,13	3,12	6,42	16,57
Tabique Placa de Yeso esp. 10cm				
	0,10	2,03	1,39	2,82
	0,10	2,86	18,51	36,21



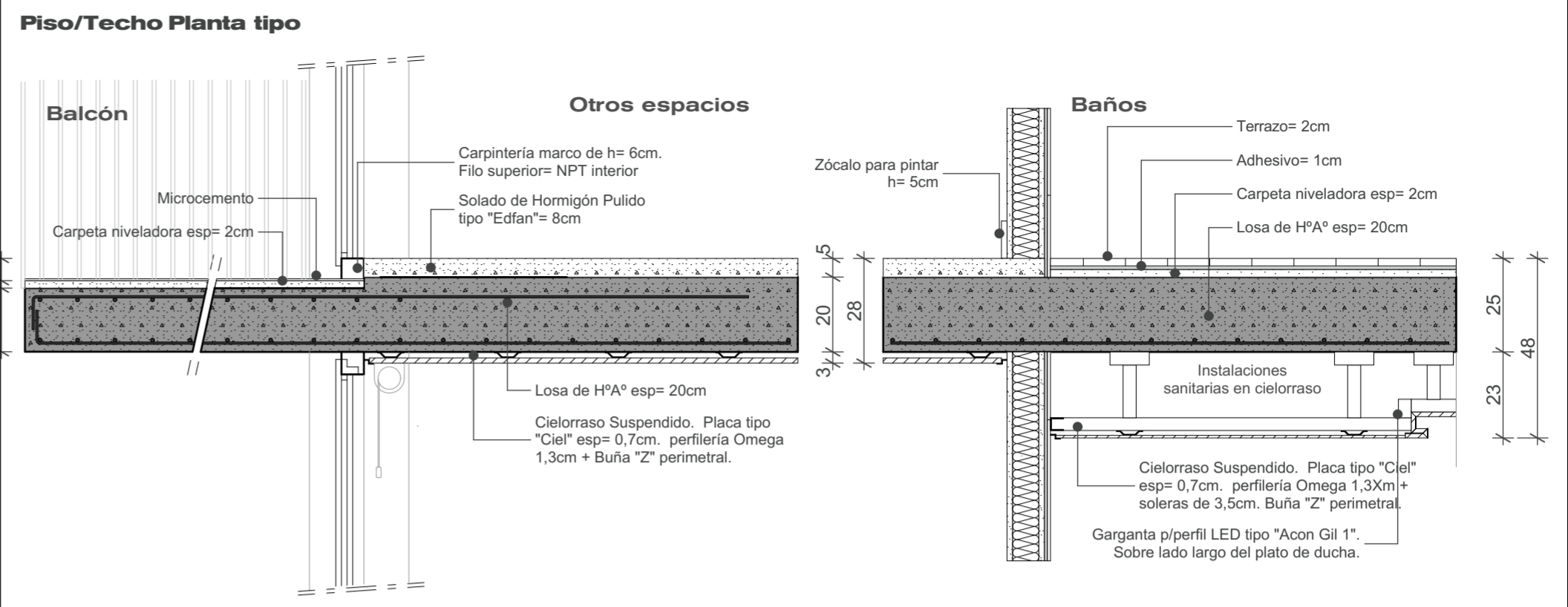
RP.2
OBRA: Edificio Guatemala Subsuelo
CONTRASEÑA: g5501
ESCALA: 1:50, 1:15, 1:1
FECHA: 10/03/2022



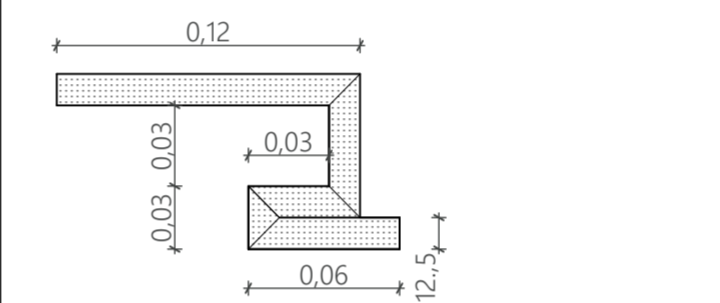
Planta 1º Piso



Corte C-C

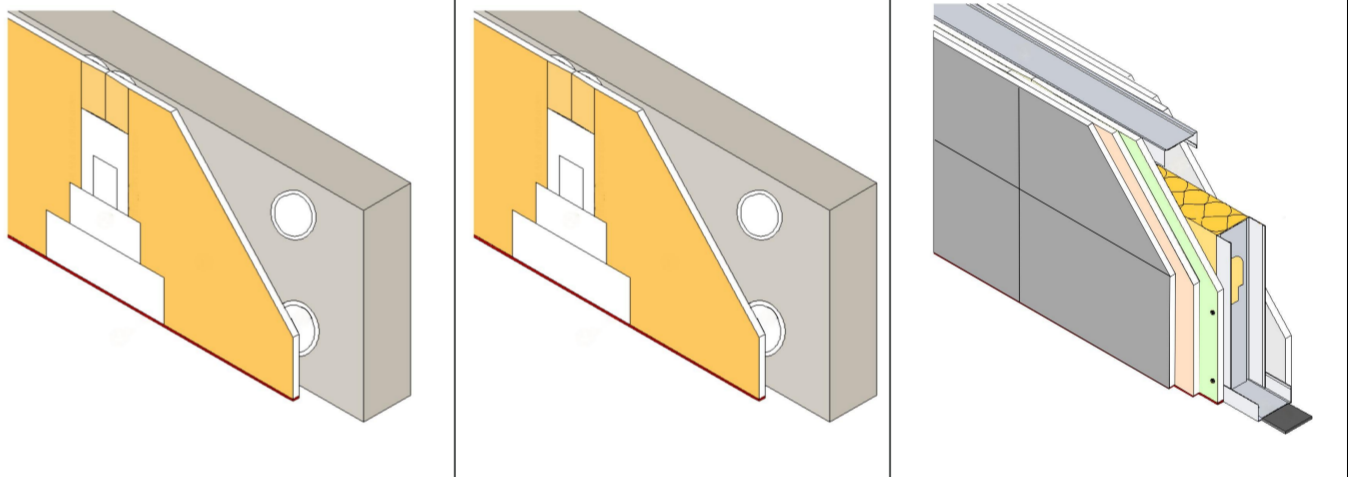
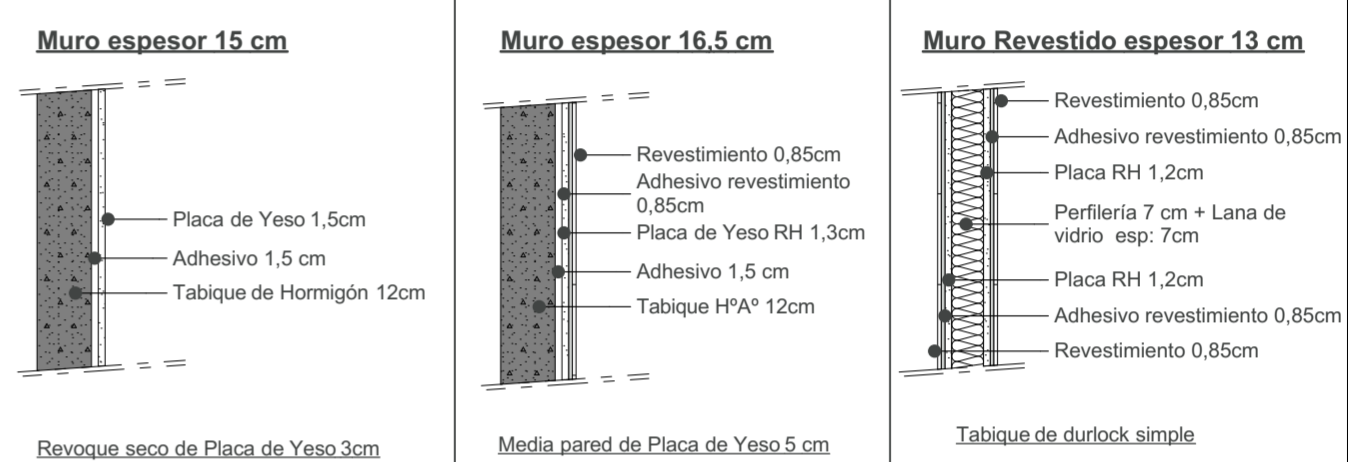


Gargantas P/perfil LED GIL 1
 Planta baja= 9 ml= (9 U) / 2 ambientes= 10,4 ml= (9 U) /
 Monoambiente= 5,1 ml (5 U) /Penthouse= 12,6m (11 U)
Total proyecto= 104 Unidades



Nota
 Los muros serán en su mayoría de ejecución en seco. Se sugiere el uso de revoque en seco en todos los casos, pero el húmedo de igual espesor es opcional.
 En planta figuran los diferentes tipos de muro, en los detalles únicamente los más frecuentes. Los faltantes son aquellos que son combinaciones de los expresados en detalle.

Paredes Planta tipo				
Tipo muro	Espesor [m]	Altura [m]	Largo [m]	Area [m2]
Hormigón estructural				
	0,15	2,88	0,68	1,94
Ladrillo				
	0,08	2,68	0,24	0,64
	0,25	2,93	9,45	27,68
Ladrillo 12cm + Revoque seco				
	0,17	2,63	4,07	10,58
	0,17	2,68	4,24	5,86
	0,17	2,88	2,22	5,92
Ladrillo 12cm + revoque seco + Azulejo una cara				
	0,18	2,76	3,26	8,65
	0,18	3,00	2,57	6,45
Ladrillo 12cm + Revoque seco 1 cara				
	0,15	2,68	1,90	3,31
Ladrillo 8cm + Revoque seco				
	0,12	2,68	1,17	1,15
Ladrillo 8cm + Revoque seco + Azulejo				
	0,12	2,68	0,86	1,85
Ladrillo 8cm + Revoque seco 1 Cara				
	0,10	2,68	5,93	14,08
Perimetral escalera: Ladrillo 8cm + revoque seco +				
	0,10	2,88	8,16	19,75
Perimetral: Ladrillo 12cm + revoque seco				
	0,20	2,68	10,94	24,20
Placa Yeso + Solera 100mm + Placa yeso + Azulejo				
	0,14	2,68	0,69	1,80
Placa Yeso + Solera 70mm + Placa yeso + Azulejo				
	0,11	2,68	1,28	2,71
Placa Yeso + Azuejo ambos lados+ Solera 100mm				
	0,16	2,68	1,65	3,97
Placa Yeso Doble + Solera 70mm + Placa yeso + Azulejo				
	0,13	2,68	3,88	7,73
Tabique HºAº + 1 Cara revoque seco + porcelanato				
	0,20	2,88	2,87	8,69
Tabique HºAº 15cm + 1 Cara revoque seco				
	0,17	2,88	1,98	5,67
Tabique Placa de Yeso Doble esp. 13cm				
	0,13	2,68	0,72	1,83



Ladrillo sugerido 12 x 18 x 33 cm		
Ancho	Alto	Largo
12	18	33
Peso= 4,7kg Cantidad x m²= 15 unidades		



Presentación por pallet= 144 unidades
Dimensiones= 1 x 1 x 1,10 m / 677 kg.

Ladrillo sugerido 12 x 18 x 33 cm		
Ancho	Alto	Largo
12	18	33
Peso= 4,7kg Cantidad x m²= 15 unidades		

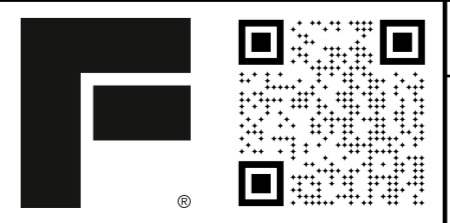


Presentación por pallet= 144 unidades
Dimensiones= 1 x 1 x 1,10 m / 677 kg.

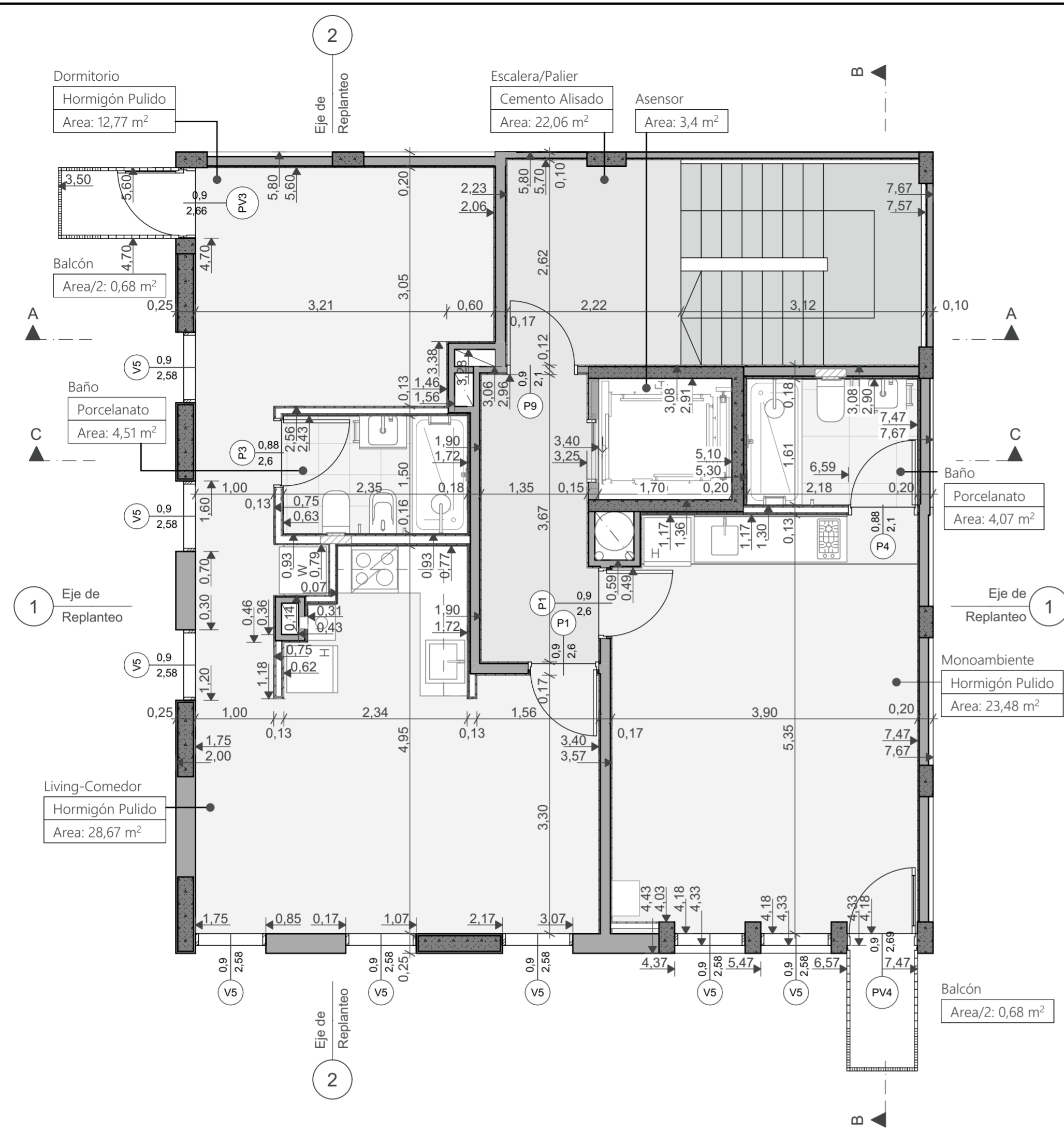
Ladrillo sugerido 18 x 18 x 33 cm (o ladrillo de igual espesor)		
Ancho	Alto	Largo
18	18	33
Peso= 7kg Cantidad x m²= 15 unidades		



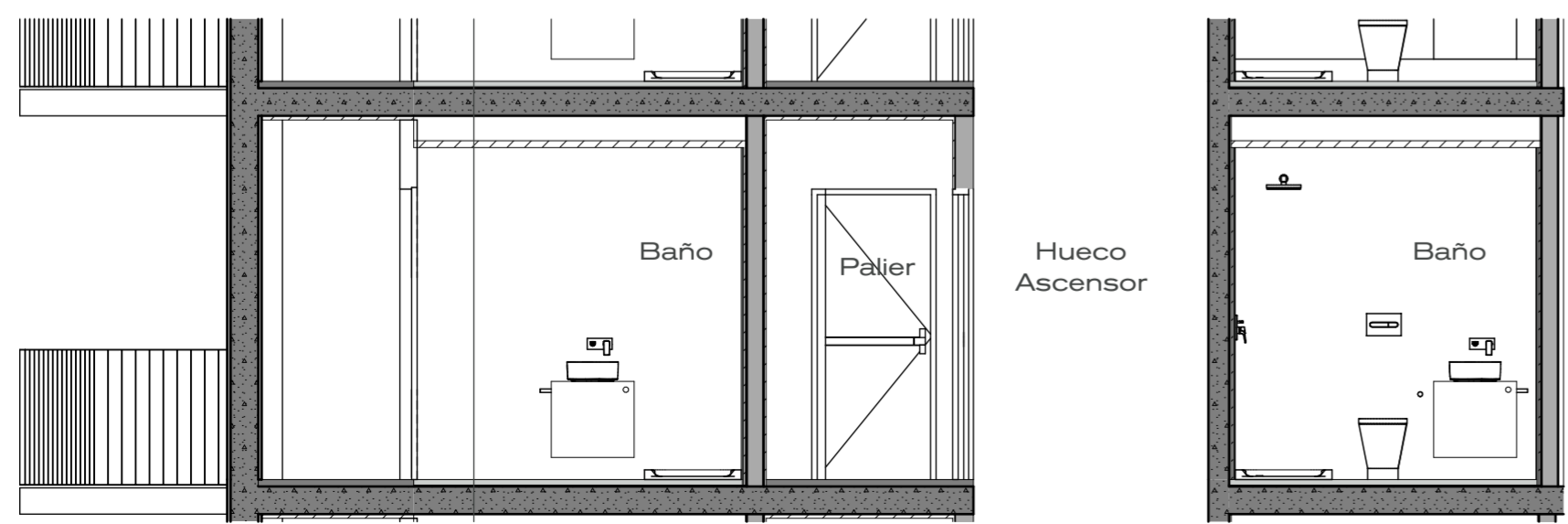
Presentación por pallet= 60 unidades
Dimensiones= 1 x 1 x 1,10 m / 630 kg.



RP.3
OBRA: Edificio Guatemala
Planta Piso 1º
CONTRASEÑA: g5501
ESCALA: 1:50, 1:15, 1:1,
FECHA: 10/03/2022

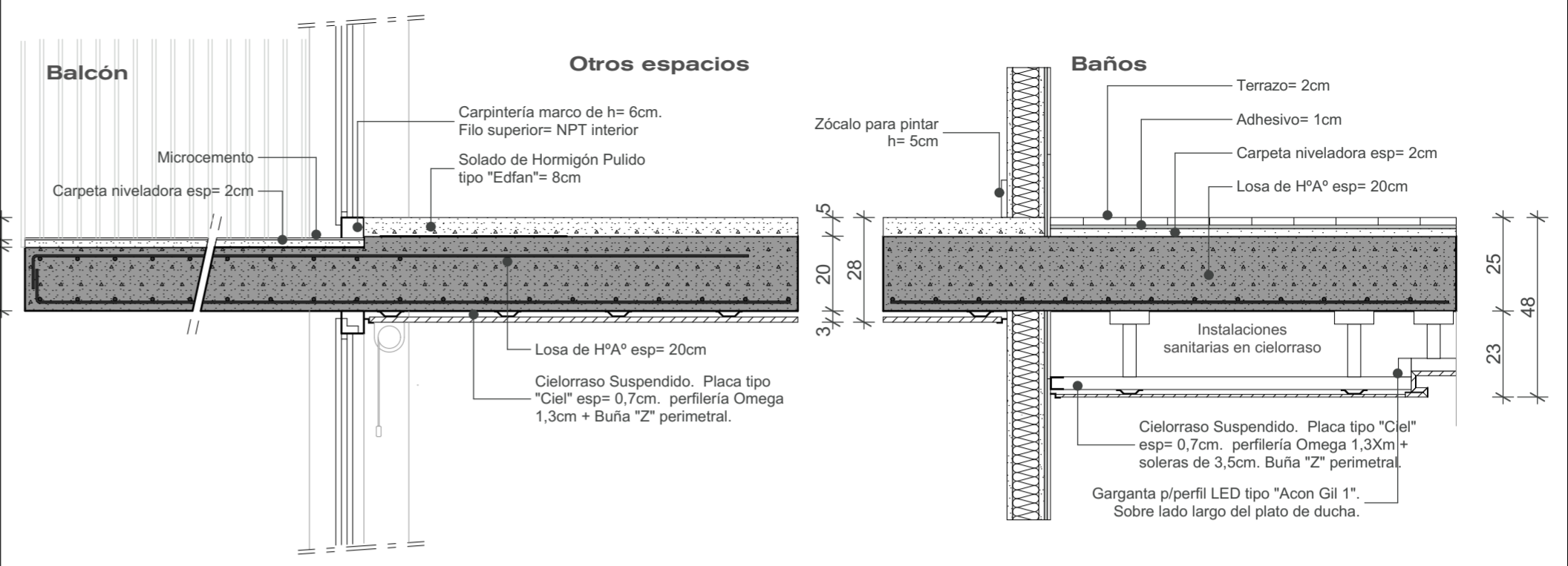


Planta Tipo



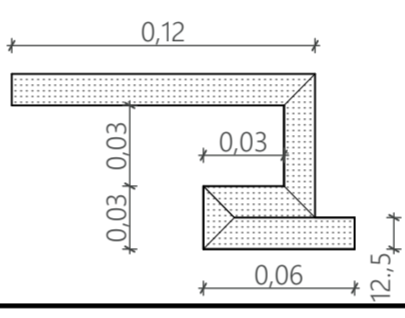
Corte C-C

Piso/Techo Planta tipo



Gargantas P/perfil LED GIL 1

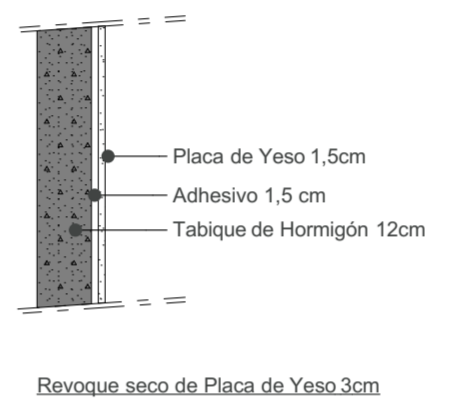
Planta baja= 9 ml= (9 U) / 2 ambientes= 10,4 ml= (9 U) / Monoambiente= 5,1 ml (5 U) /Penthouse= 12,6m (11 U)
Total proyecto= 104 Unidades



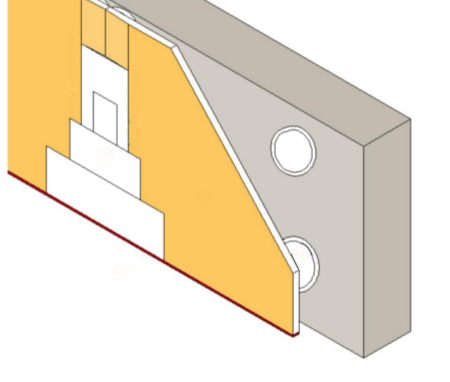
Nota
 Los muros serán en su mayoría de ejecución en seco. Se sugiere el uso de revoque en seco en todos los casos, pero el húmedo de igual espesor es opcional.
 En planta figuran los diferentes tipos de muro, en los detalles únicamente los más frecuentes. Los faltantes son aquellos que son combinaciones de los expresados en detalle.

Paredes Planta tipo				
Tipo muro	Espesor [m]	Altura [m]	Largo [m]	Area [m2]
Hormigón estructural				
	0,15	2,88	0,68	1,94
Ladrillo				
	0,08	2,68	0,24	0,64
	0,25	2,93	9,45	27,68
Ladrillo 12cm + Revoque seco				
	0,17	2,63	4,07	10,58
	0,17	2,68	4,24	5,86
	0,17	2,88	2,22	5,92
Ladrillo 12cm + revoque seco + Azulejo una cara				
	0,18	2,76	3,26	8,65
	0,18	3,00	2,57	6,45
Ladrillo 12cm + Revoque seco 1 cara				
	0,15	2,68	1,90	3,31
Ladrillo 8cm + Revoque seco				
	0,12	2,68	1,17	1,15
Ladrillo 8cm + Revoque seco + Azulejo				
	0,12	2,68	0,86	1,85
Ladrillo 8cm + Revoque seco 1 Cara				
	0,10	2,68	5,93	14,08
Perimetral escalera: Ladrillo 8cm + revoque seco +				
	0,10	2,88	8,16	19,75
Perimetral: Ladrillo 12cm + revoque seco				
	0,20	2,68	10,94	24,20
Placa Yeso + Solera 100mm + Placa yeso + Azulejo				
	0,14	2,68	0,69	1,80
Placa Yeso + Solera 70mm + Placa yeso + Azulejo				
	0,11	2,68	1,28	2,71
Placa Yeso + Azulejo ambos lados+ Solera 100mm				
	0,16	2,68	1,65	3,97
Placa Yeso Doble + Solera 70mm + Placa yeso + Azulejo				
	0,13	2,68	3,88	7,73
Tabique H²A° + 1 Cara revoque seco + porcelanato				
	0,20	2,88	2,87	8,69
Tabique H²A° 15cm + 1 Cara revoque seco				
	0,17	2,88	1,98	5,67
Tabique Placa de Yeso Doble esp. 13cm				
	0,13	2,68	0,72	1,83

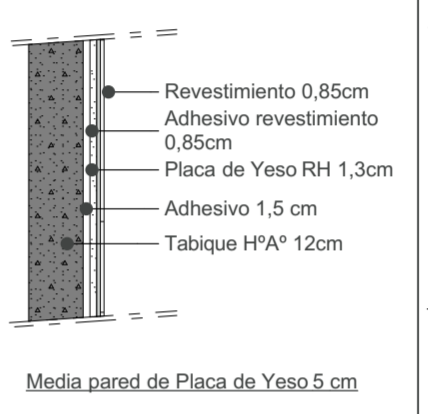
Muro espesor 15 cm



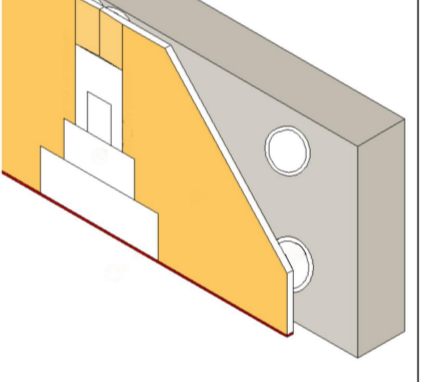
Revoque seco de Placa de Yeso 3cm



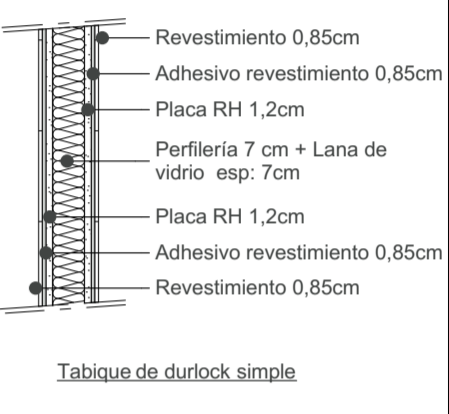
Muro espesor 16.5 cm



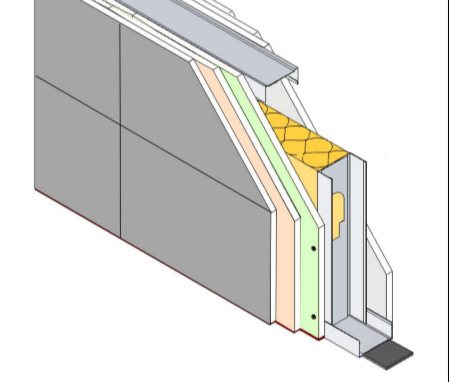
Media pared de Placa de Yeso 5 cm



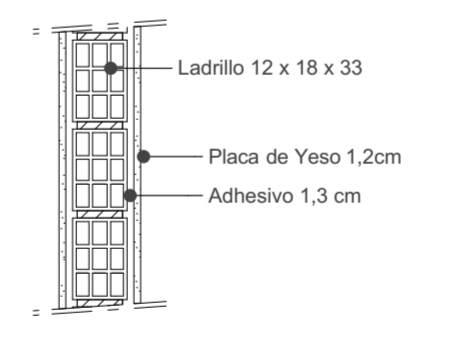
Muro Revestido espesor 13 cm



Tabique de durlock simple



Muro espesor 17 cm



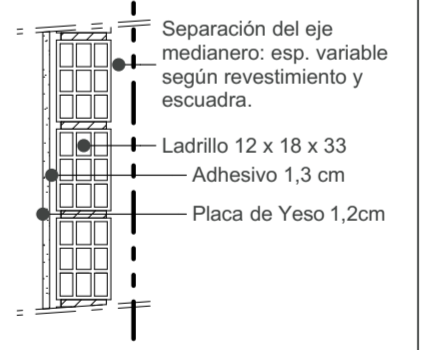
Ladrillo sugerido 12 x 18 x 33 cm

Ancho	Alto	Largo
12	18	33

Peso= 4,7kg
 Cantidad x m²= 15 unidades

Presentación por pallet= 144 unidades
 Dimensiones= 1 x 1 x 1,10 m / 677 kg.

Perimetral: Muro esp. 20 cm



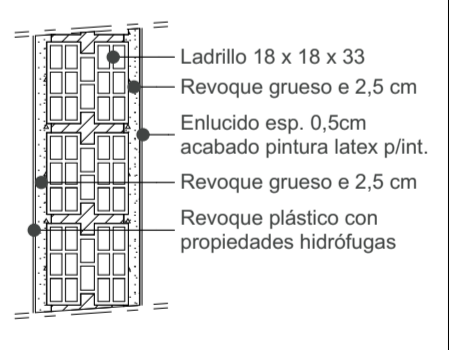
Ladrillo sugerido 12 x 18 x 33 cm

Ancho	Alto	Largo
12	18	33

Peso= 4,7kg
 Cantidad x m²= 15 unidades

Presentación por pallet= 144 unidades
 Dimensiones= 1 x 1 x 1,10 m / 677 kg.

Muro espesor 24 cm



Ladrillo sugerido 18 x 18 x 33 cm (o ladrillo de igual espesor)

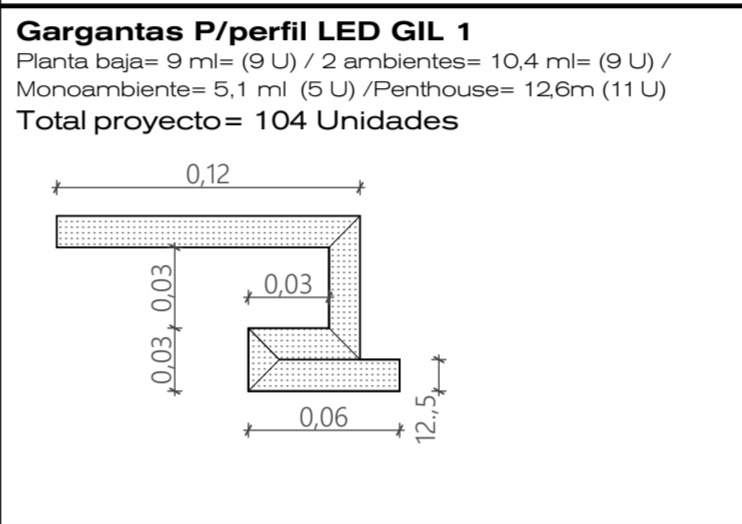
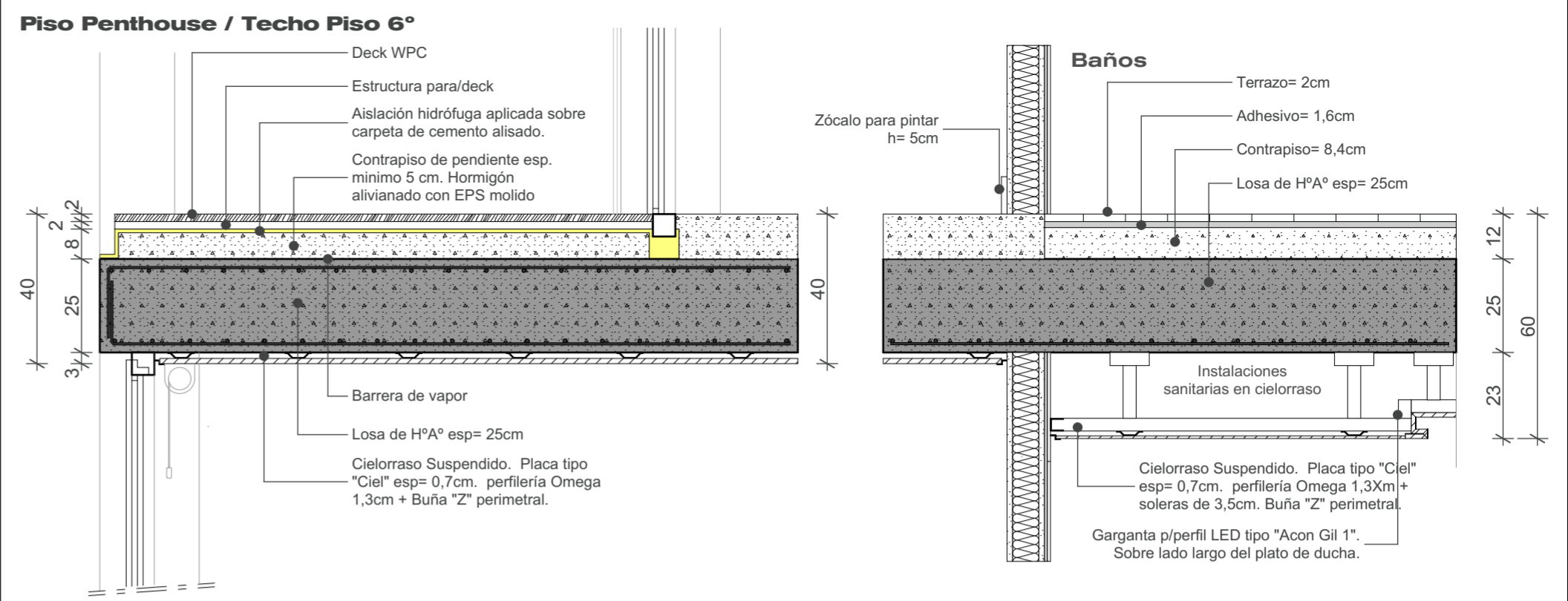
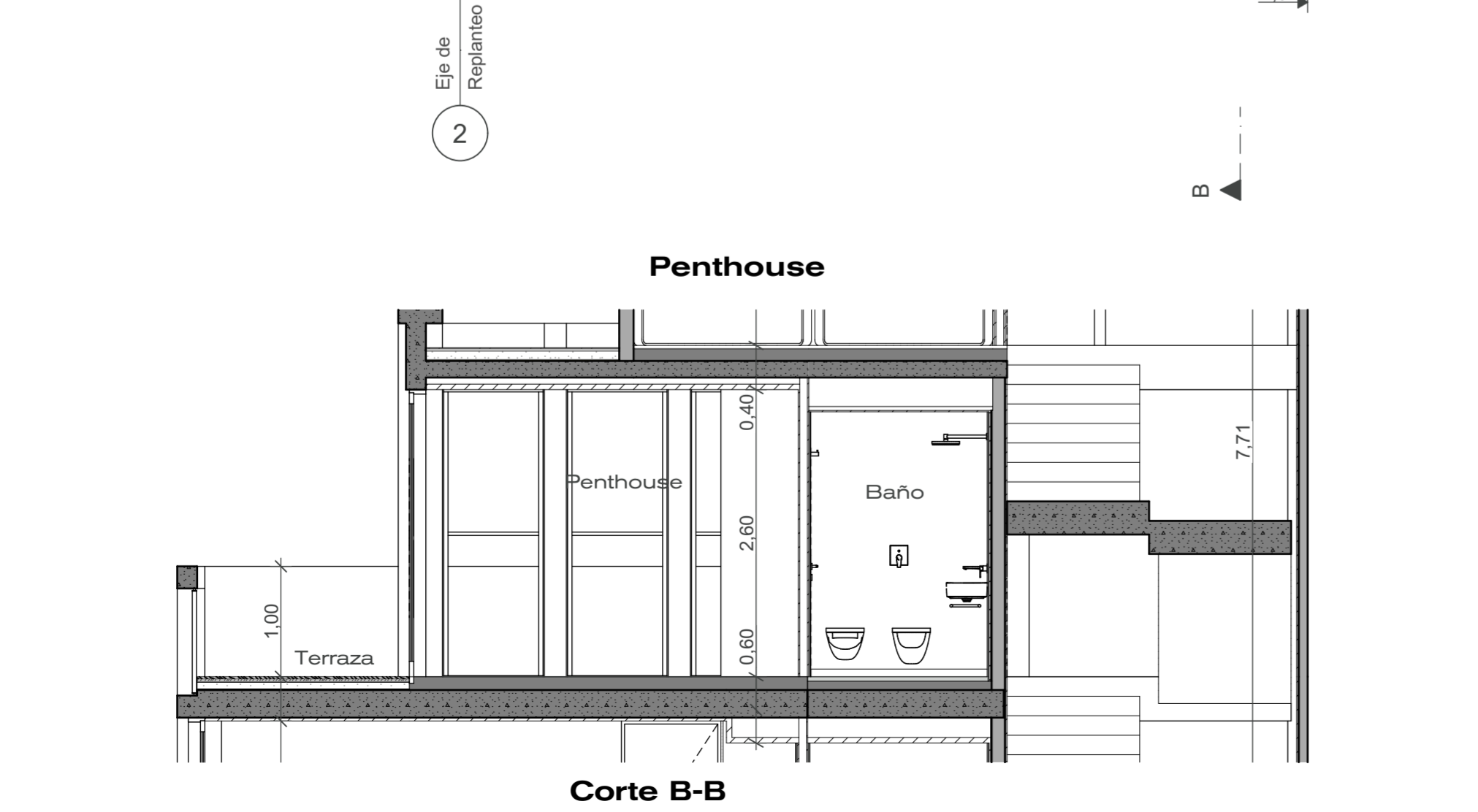
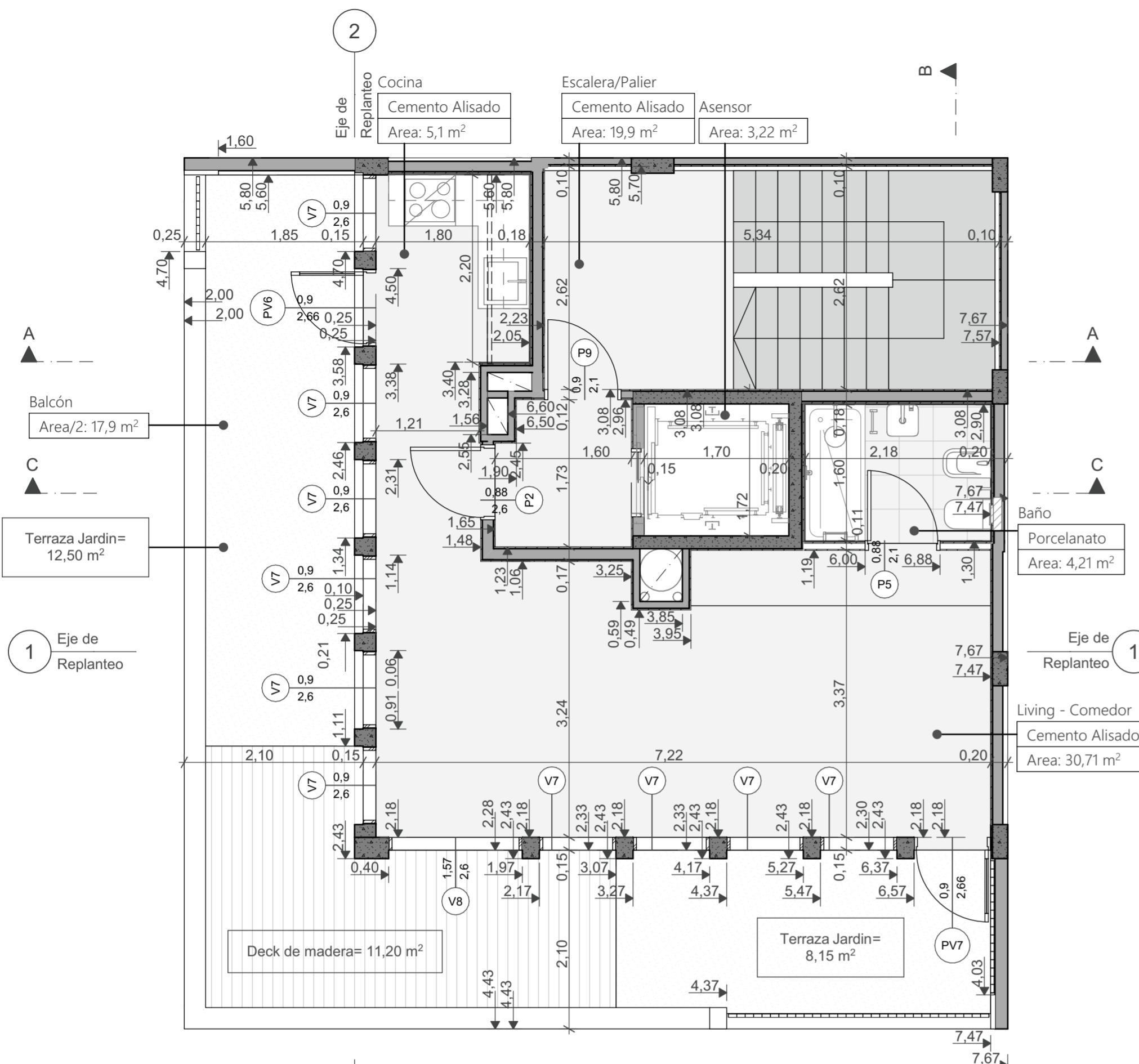
Ancho	Alto	Largo
18	18	33

Peso= 7kg
 Cantidad x m²= 15 unidades

Presentación por pallet= 60 unidades
 Dimensiones= 1 x 1 x 1,10 m / 630 kg.

RP.4

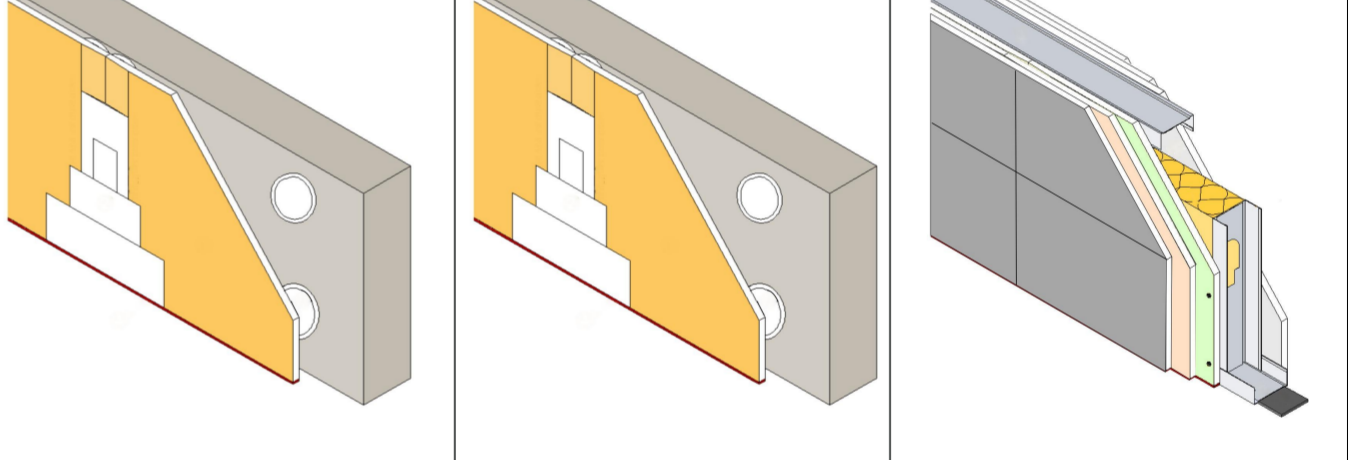
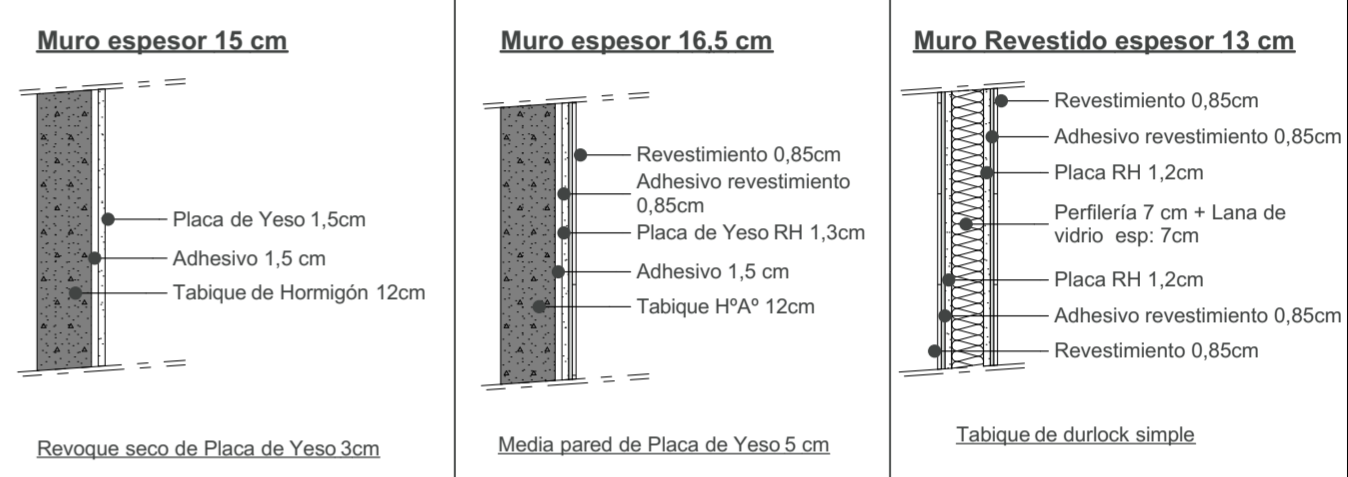
OBRA: Edificio Guatemala
Planta Tipo
CONTRASEÑA: g5501
ESCALA: 1:50, 1:15, 1:1,
FECHA: 10/03/2022



Gargantas P/perfil LED GIL 1
 Planta baja= 9 ml= (9 U) / 2 ambientes= 10,4 ml= (9 U) /
 Monoambiente= 5,1 ml (5 U) /Penthouse= 12,6m (11 U)
Total proyecto= 104 Unidades

Nota
 Los muros serán en su mayoría de ejecución en seco. Se sugiere el uso de revoque en seco en todos los casos, pero el húmedo de igual espesor es opcional.
 En planta figuran los diferentes tipos de muro, en los detalles únicamente los más frecuentes. Los faltantes son aquellos que son combinaciones de los expresados en detalle.

Paredes Penthouse				
Tipo muro	Espesor [m]	Altura [m]	Largo [m]	Area [m2]
Hormigón estructural				
	0,15	3,00	0,68	2,00
Ladrillo				
	0,08	2,74	0,24	0,65
	0,15	1,60	4,00	4,96
	0,25	0,37	2,70	0,99
	0,25	1,00	15,10	14,85
Ladrillo 12cm + Revoque seco				
	0,17	2,74	2,92	5,08
Ladrillo 12cm + revoque seco + Azulejo una cara				
	0,18	2,60	2,52	6,32
	0,18	3,04	2,22	6,09
Ladrillo 12cm + Revoque seco 1 cara				
	0,15	2,74	1,60	2,51
	0,15	2,86	0,20	0,63
Ladrillo 8cm + Revoque seco				
	0,12	2,74	1,02	1,18
Ladrillo 8cm + Revoque seco + Azulejo				
	0,12	2,71	0,59	1,54
Ladrillo 8cm + Revoque seco 1 Cara				
	0,10	2,62	0,44	0,74
	0,10	2,74	3,01	7,43
	0,10	2,86	0,95	2,48
Perimetral escalera: Ladrillo 8cm + revoque seco +				
	0,10	3,00	8,16	21,60
Perimetral: Ladrillo 12cm + revoque seco				
	0,20	3,30	3,39	9,49
Perimetral: Ladrillo 12cm + revoque seco + Azulejo				
	0,20	2,80	1,83	4,40
	0,20	3,20	1,81	4,92
Placa Yeso + Solera 70mm + Placa yeso + Azulejo				
	0,11	2,74	2,39	3,41
Tabique HºAº + 1 Cara revoque seco + porcelanato				
	0,20	3,00	1,55	5,55
Tabique HºAº 15cm + 1 Cara revoque seco				
	0,17	3,00	3,13	8,90



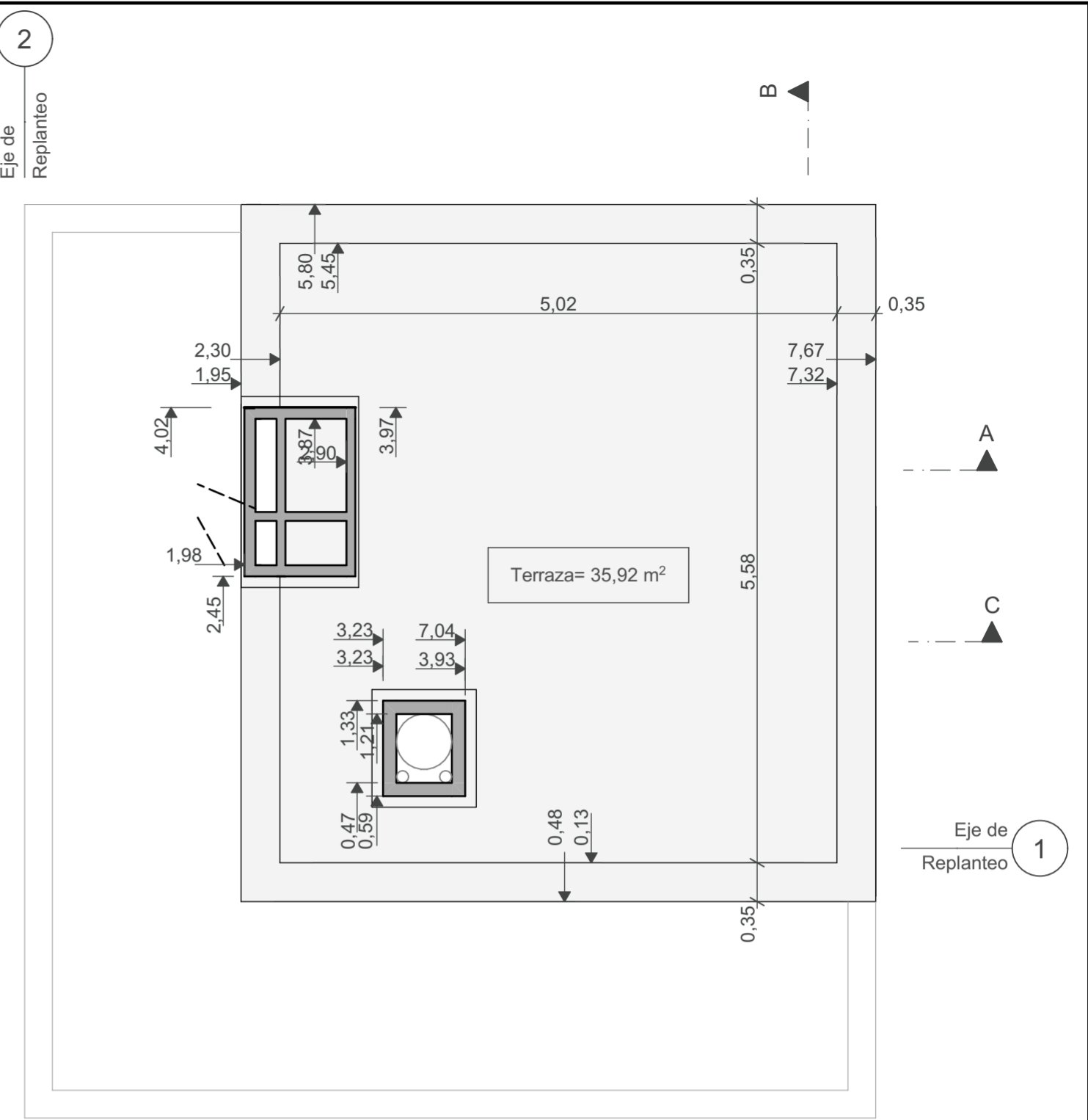
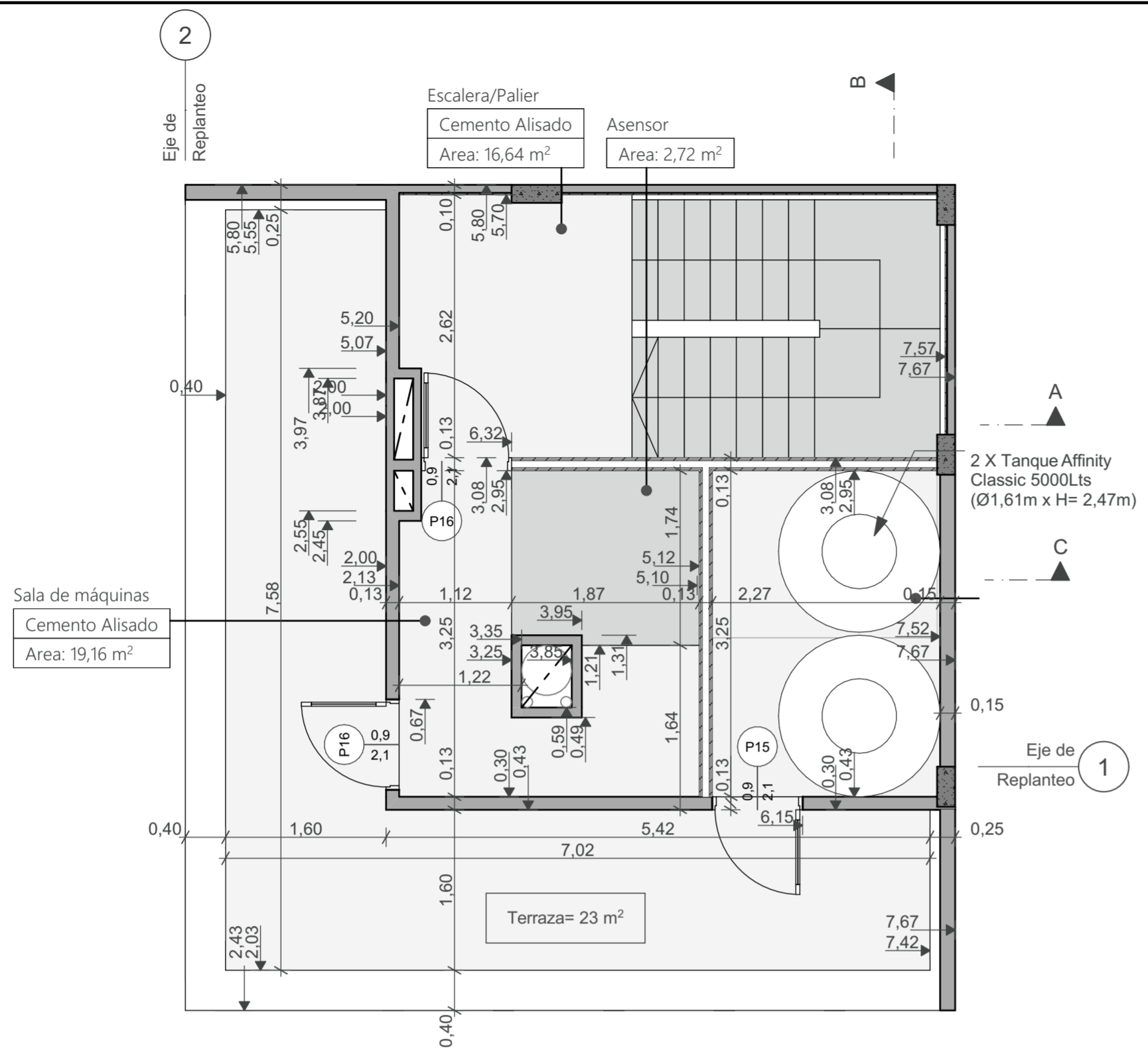
Ladrillo sugerido 12 x 18 x 33 cm		
Ancho	Alto	Largo
12	18	33
Peso= 4,7kg Cantidad x m²= 15 unidades		

Ladrillo sugerido 12 x 18 x 33 cm		
Ancho	Alto	Largo
12	18	33
Peso= 4,7kg Cantidad x m²= 15 unidades		

Ladrillo sugerido 18 x 18 x 33 cm (o ladrillo de igual espesor)		
Ancho	Alto	Largo
18	18	33
Peso= 7kg Cantidad x m²= 15 unidades		

RP.5
OBRA: Edificio Guatemala Penthouse
CONTRASEÑA: g5501

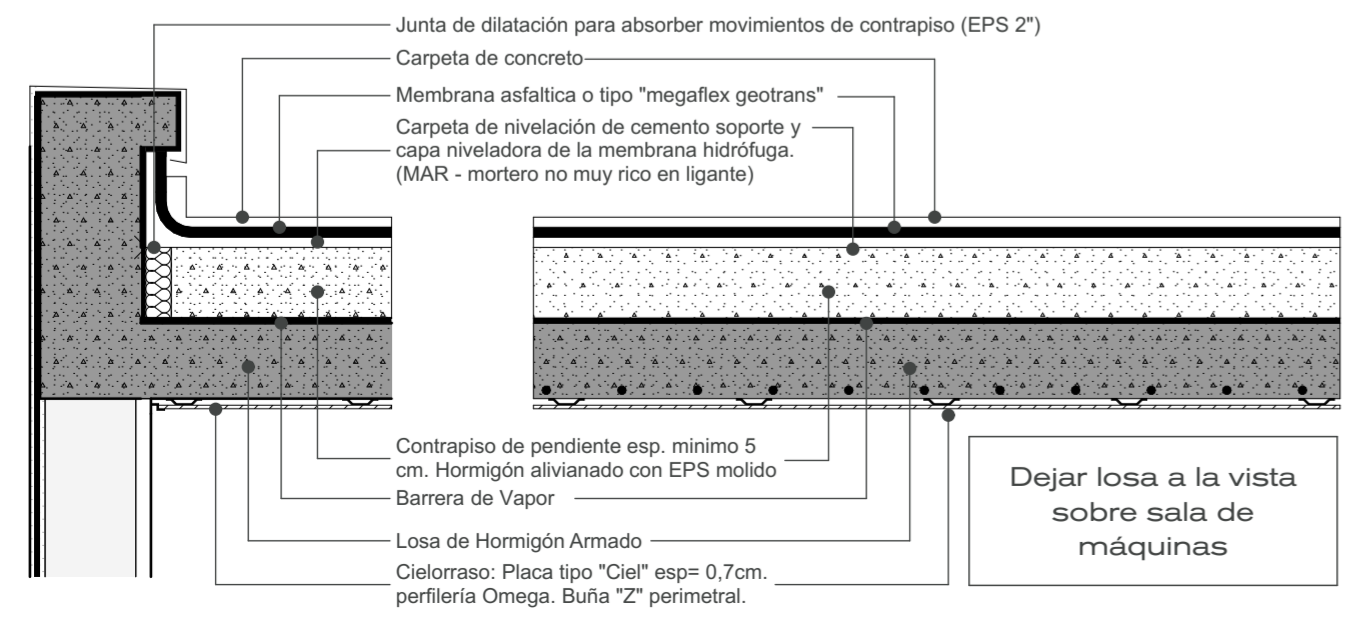
ESCALA: 1:50, 1:1, 1:15,
FECHA: 10/03/2022



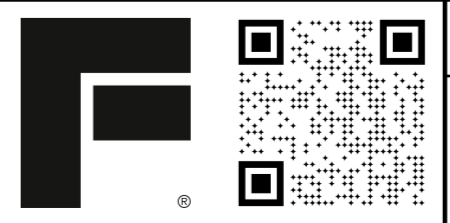
Terraza

Cubierta ascensores

Babeta y cubierta plana

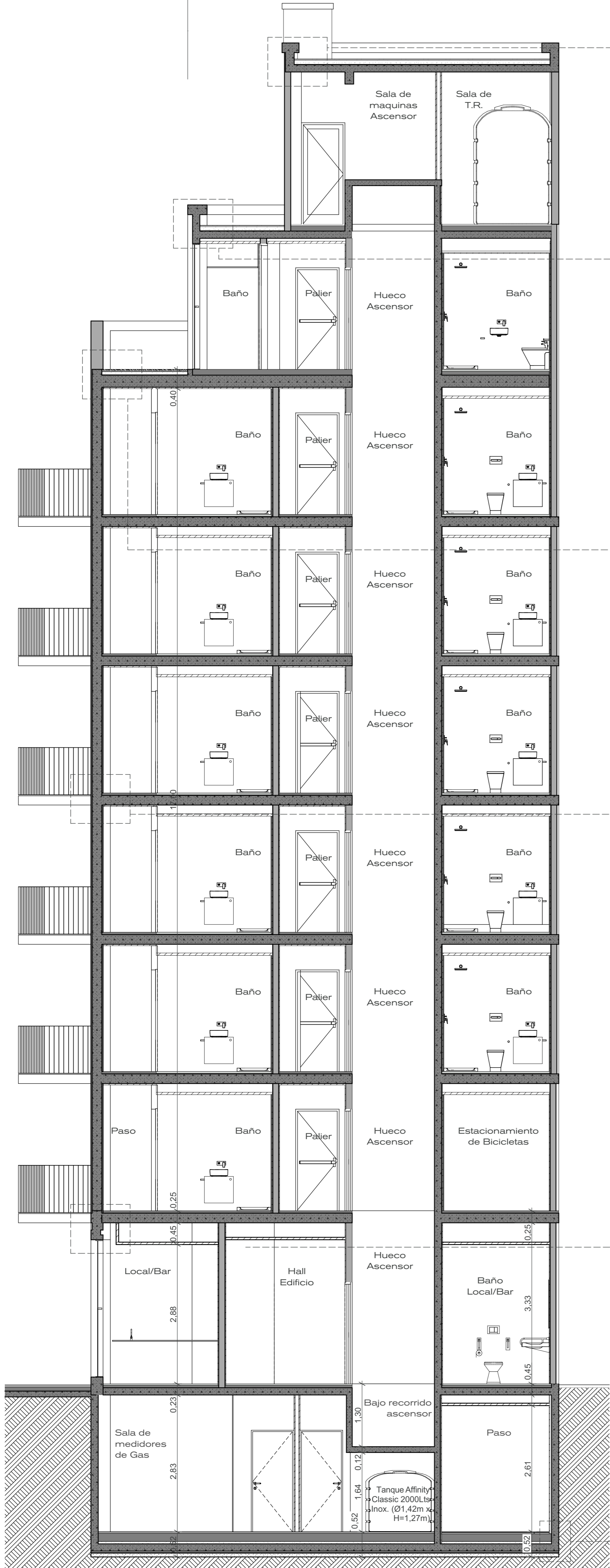


Paredes Sala de máquinas				
Tipo muro	Espesor [m]	Altura [m]	Largo [m]	Area [m2]
Hormigón estructural				
	0,12	0,94	1,55	1,48
	0,15	0,94	5,22	4,68
Ladrillo				
	0,08	0,87	0,82	0,64
	0,08	1,15	2,64	3,32
	0,08	3,36	1,32	4,34
	0,08	3,69	1,32	4,34
	0,10	0,90	2,89	2,35
	0,10	1,03	0,63	0,57
	0,10	3,22	2,44	8,24
	0,10	3,42	0,35	0,69
	0,10	3,56	0,27	0,72
	0,11	3,22	0,19	0,60
	0,12	1,00	0,74	0,50
	0,12	1,03	2,46	2,29
	0,13	3,69	10,43	33,98
	0,15	1,60	4,13	5,65
	0,15	3,55	3,51	9,27
Perimetral escalera: Ladrillo 8cm + revoque seco +				
	0,10	3,42	8,26	21,89
Tabique Placa de Yeso Doble esp. 13cm				
	0,13	3,22	8,57	24,29



RP.6
OBRA: Edificio Guatemala Sala de Máquinas y azotea
CONTRASEÑA: g5501
ESCALA: 1:50, 1:15, 1:1
FECHA: 10/03/2022

2



Corte C-C

