

## Revestimientos

**Solado:** Terrazo x 2,50m<sup>2</sup>  
**Superficie Neta:** 2,50m<sup>2</sup>

**Revestimiento muros:** Azulejo 10x10 blanco brillante  
**Superficie Neta:** 16,2m<sup>2</sup>

## Artefactos

- Bacha "Piazza A423"
- Inodoro corto "Roca The Gap"
- Bidet "Roca The Gap" un orificio p/griferia monocomando
- Deposito empotrado "Roca Slendra"
- Plato de ducha "Ferrum NR5L B" 150 x 70 x 7 cm

## Griferías

-Mezclador monocomando "Roca Atlas" empotrable p/lavatorio con Cuerpo empotrable. A5A3590C0L y A525220603.

-Kit empotrable para baño-ducha "Roca Atlas" , con brazo de ducha 400 mm, rociador RainSense Ø200 mm y caño de bañera. RocaBox incluido. A5D1290C0L

-Mezclador monomando lluvia para bidé "Roca Atlas". A5A7090C0L

-Accesorios a definir: 1 portarollo, 1 Toallero corto, 1 Percha

## Otros

- Mueble de guardado en Melamina Roble Miel con canto ABS.
- Botiquín en Melamina Roble Miel con Backlight.
- Mampara de vidrio incoloro con perfilera de aluminio Blanco.

## Alternativas económicas

- Inodoro corto "Roca Dama senso"
- Bidet "Dama Senso" un orificio p/griferia monocomando
- Plato de ducha "Shower 150 x 70"

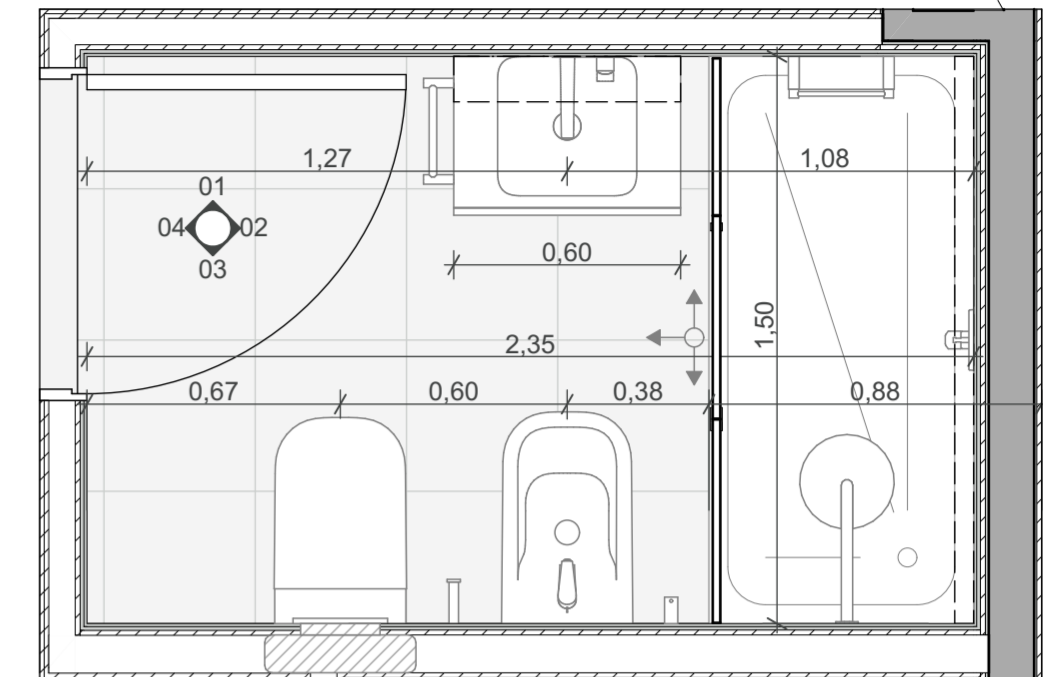
## Griferías

- FV 0206/L2 Epuyén Negro mate- Juego monocomando para lavatorio

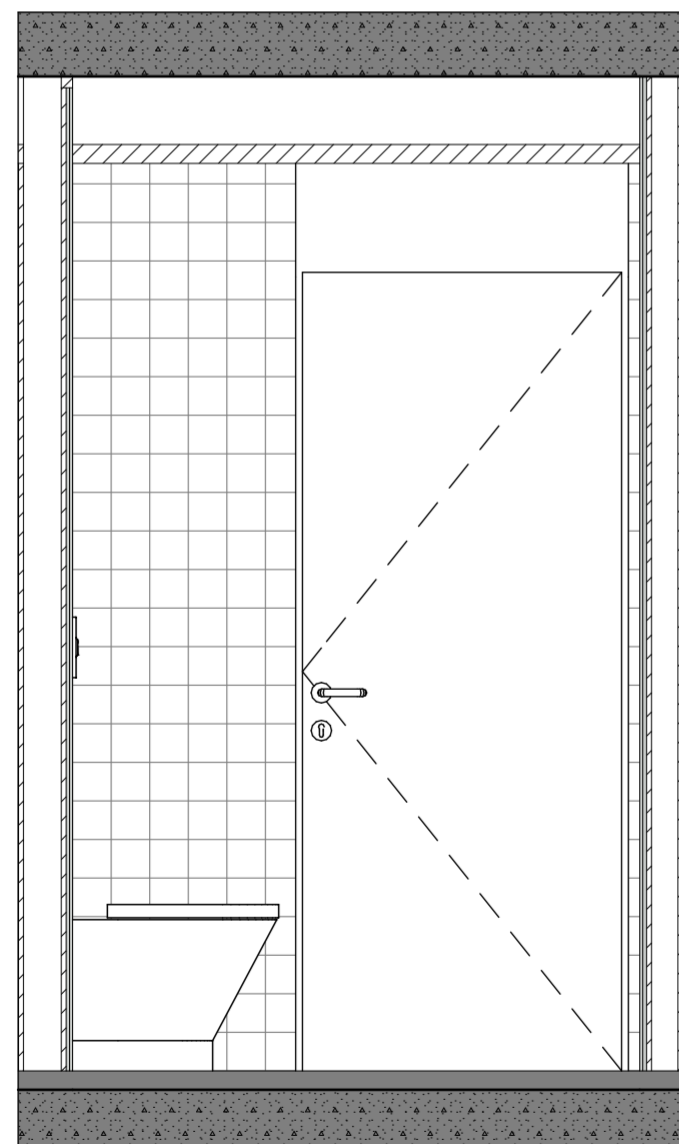
- FV "0106/L2 Epuyén Negro mate- Juego monocomando para bañera y ducha.

- FV 0189/L2 Epuyén Negro mate- Juego monocomando para bidé

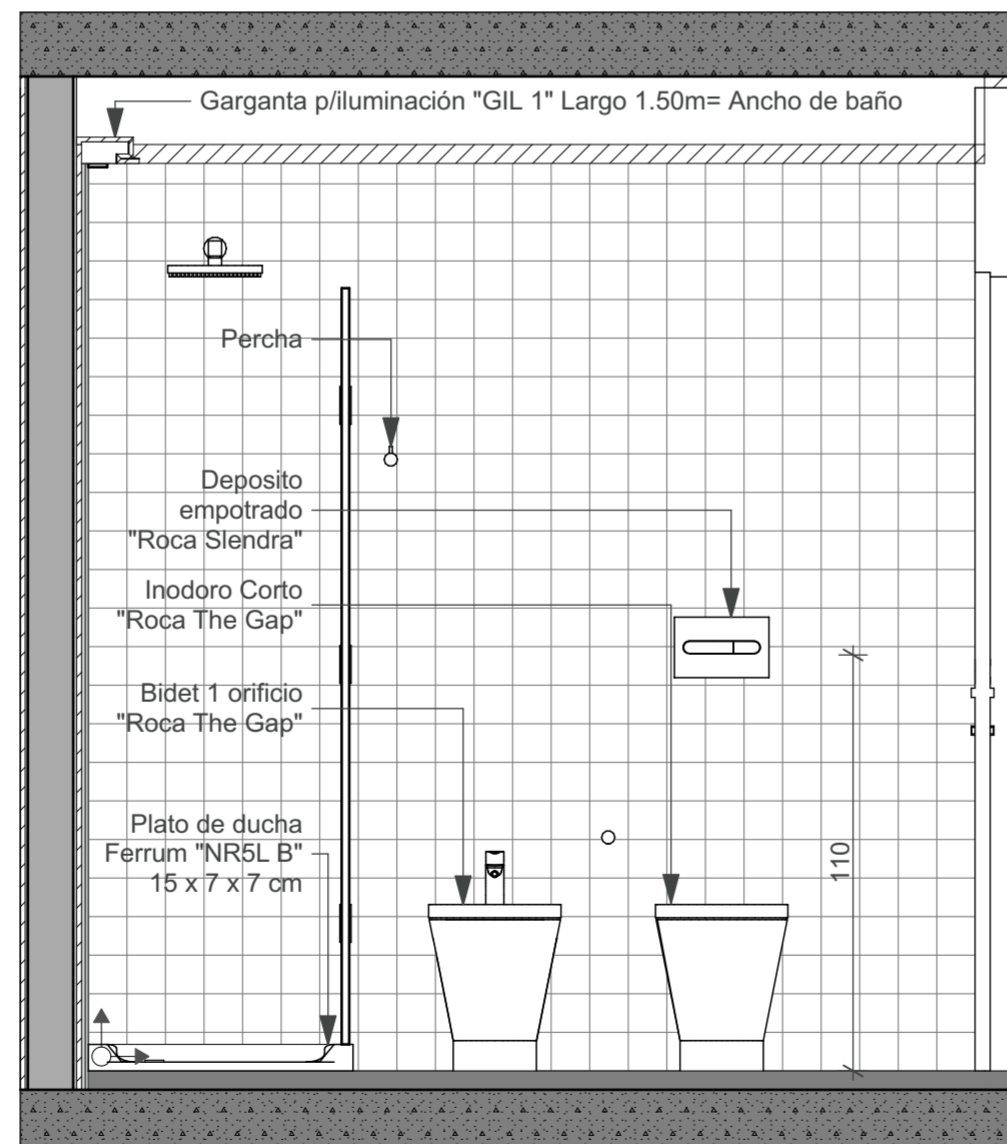
- Accesorios Epuyén Negro mate: 1 portarollo, 1 Percha, 1 toallero.



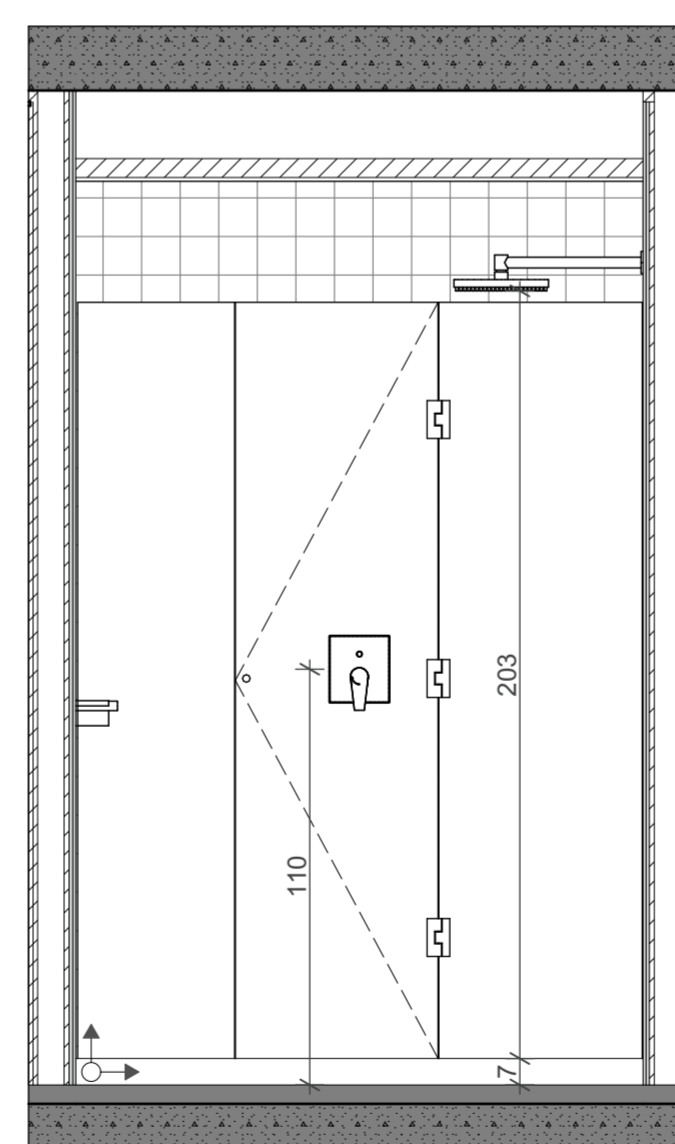
**Planta Baño 2 amb.**



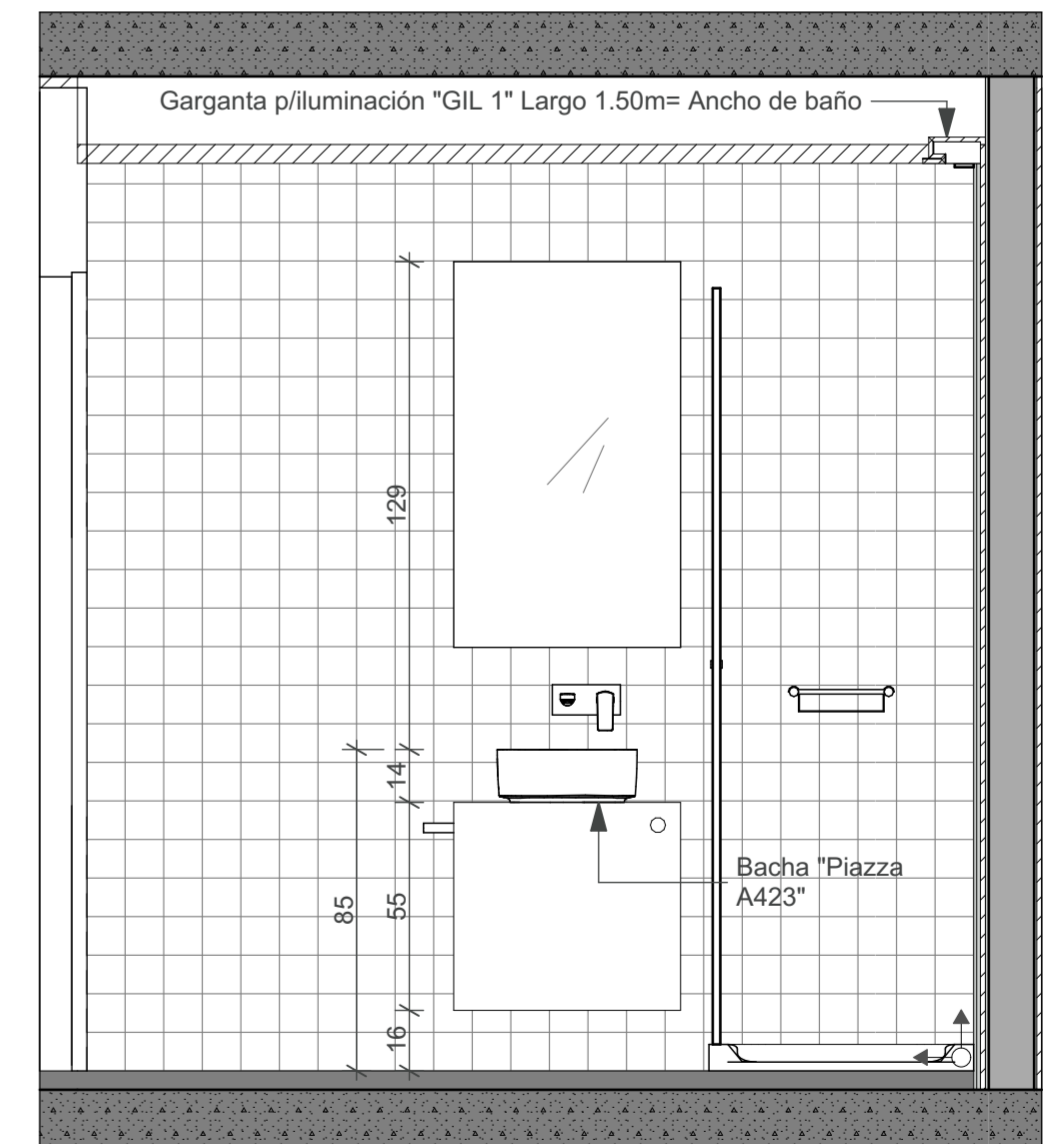
**04**



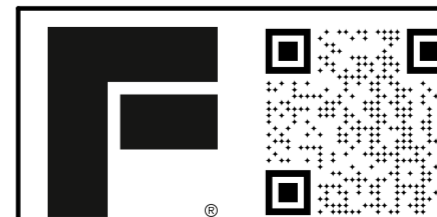
**03**



**02**



**01**



**DI.1**

**OBRA:** Edificio Guatemala  
**Baño 2 Ambientes**

**CONTRASEÑA:** g5501

**ESCALA:** 1:20  
**FECHA:** 10/03/2022

## Revestimientos

**Solado:** Terrazo  
**Superficie Neta:** 2,40m<sup>2</sup>

**Revestimiento muros:** Azulejo 10x10 blanco brillante  
**Superficie Neta:** 16,3m<sup>2</sup>

## Artefactos

- Bacha "Piazza A423"
- Inodoro corto "Roca The Gap"
- Bidet "Roca The Gap" un orificio p/grifería monocomando
- Deposito empotrado "Roca Slendra"
- Plato de ducha "Ferrum NR6L B" 160 x 70 x 7 cm

## Griferías

- Mezclador monocomando "Roca Atlas" empotrable p/lavatorio con Cuerpo empotrable. A5A3590C0L y A525220603.

- Kit empotrable para baño-ducha "Roca Atlas", con brazo de ducha 400 mm, rociador RainSense Ø200 mm y caño de bañera. RocaBox incluido. A5D1290C0L

- Mezclador monomando lluvia para bidé "Roca Atlas". A5A7090C0L

- Accesorios a definir: 1 portarollo, 1 Toallero corto, 1 Percha

## Otros

- Mueble de guardado en Melamina Roble Miel con canto ABS.
- Botiquín en Melamina Roble Miel con Backlight.
- Mampara de vidrio incoloro con perfiles de aluminio Blanco.

## Alternativas económicas

- Se recomienda que este baño se arme sin bidet, de este modo el armado del baño es más espacioso y estéticamente más armónico. A revisar por clientes.

## Artefactos

- Inodoro corto "Roca Dama senso"
- Bidet "Dama Senso" un orificio p/grifería monocomando

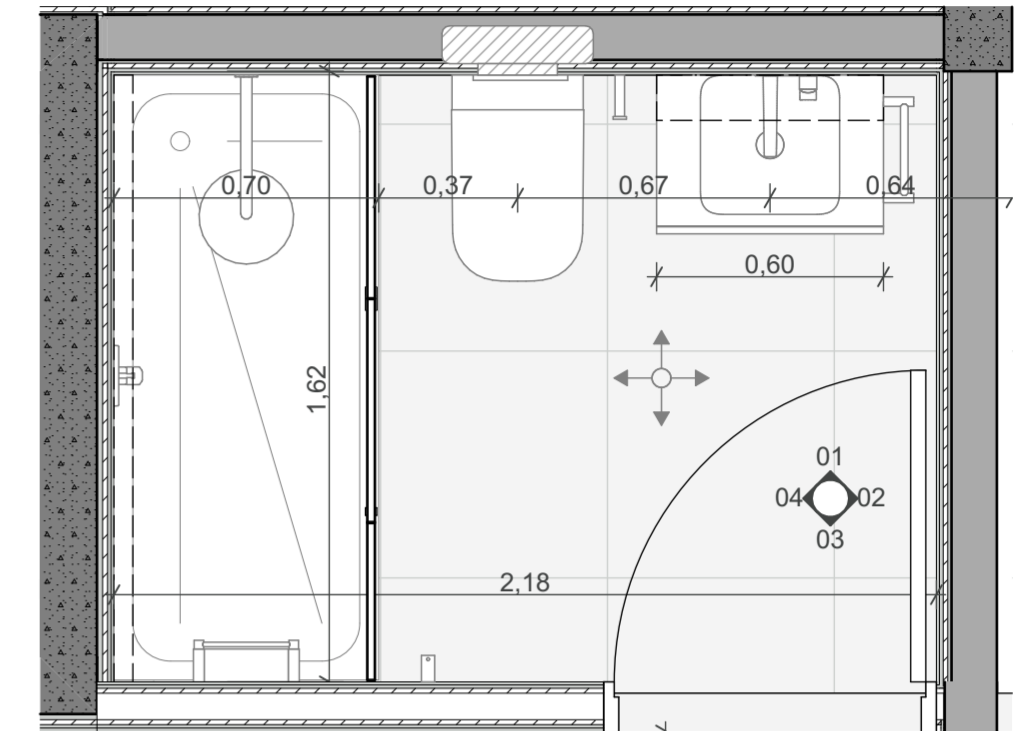
## Griferías

- FV 0206/L2 Epuyén Negro mate- Juego monocomando para lavatorio

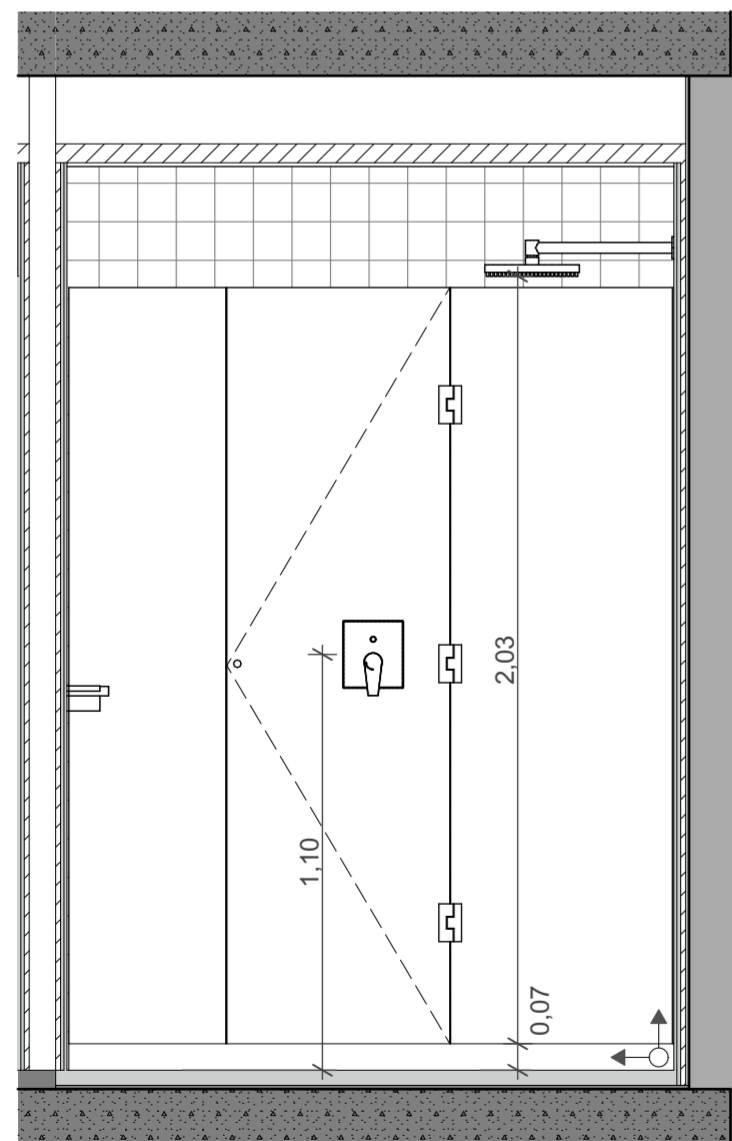
- FV "0106/L2 Epuyén Negro mate- Juego monocomando para bañera y ducha.

- FV 0189/L2 Epuyén Negro mate- Juego monocomando para bidé

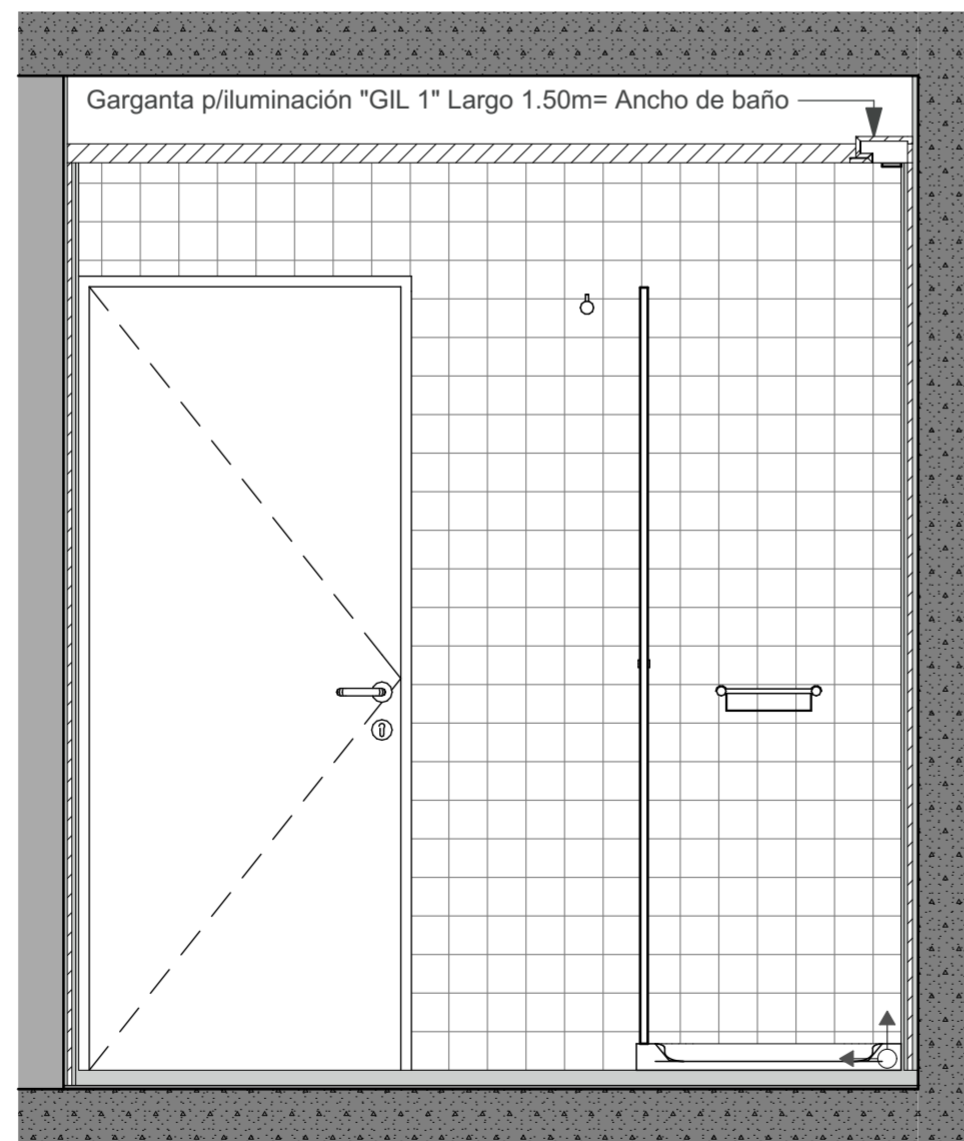
- Accesorios Epuyén Negro mate: 1 portarollo, 1 Percha, 1 toallero.



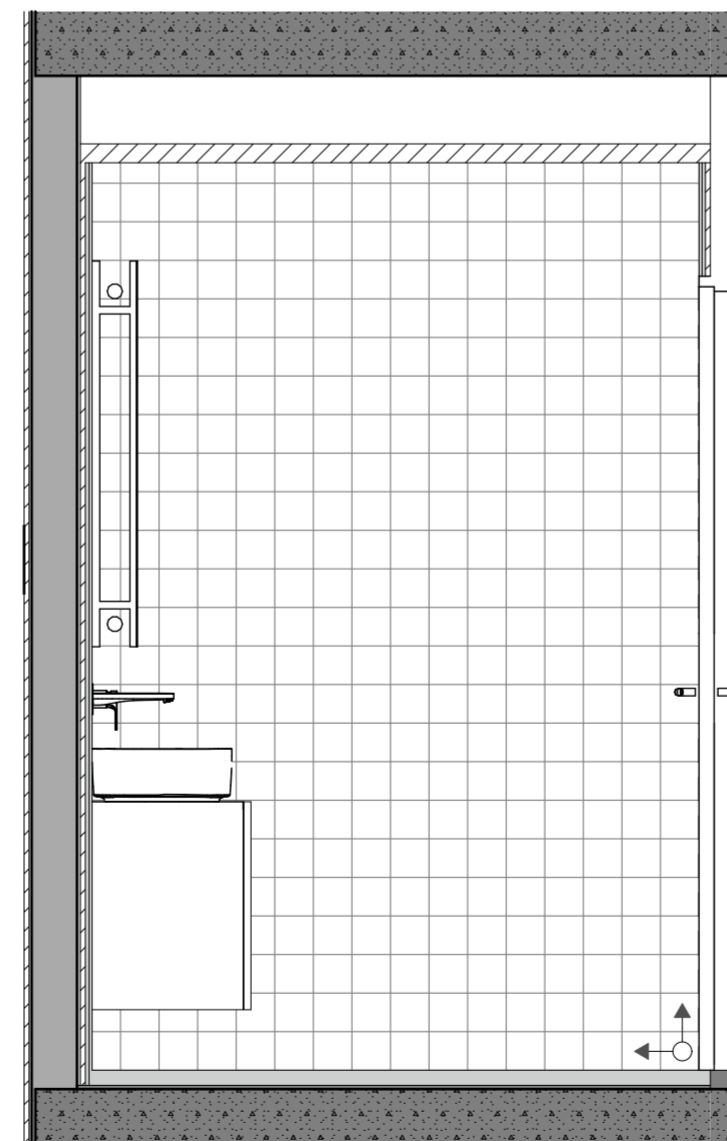
**Planta Baño monoamb.**



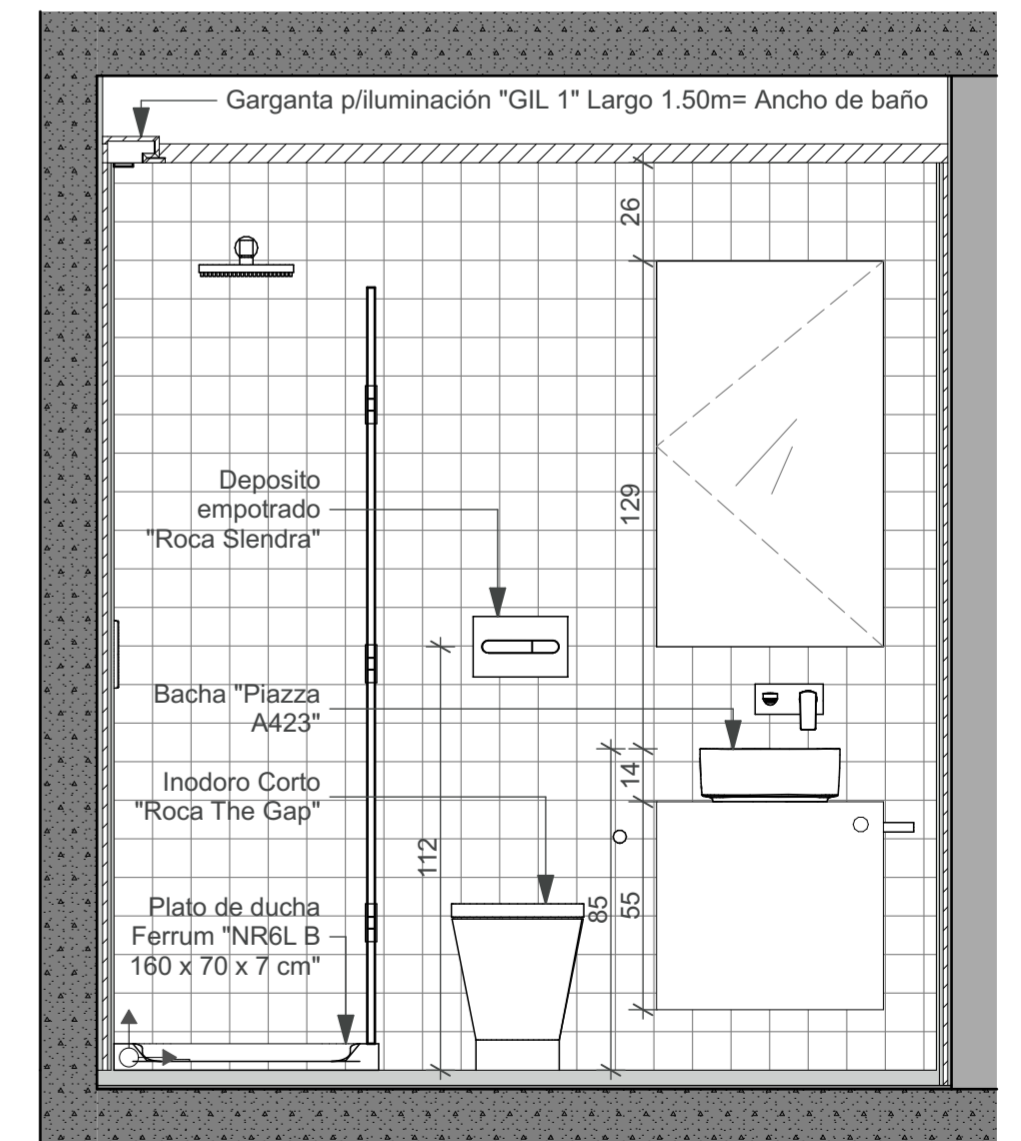
**04**



**03**



**02**



**01**



**DI.2**

**OBRA:** Edificio Guatemala  
**Baño Monoambiente**

**CONTRASEÑA:** g5501

**ESCALA:** 1:20  
**FECHA:** 10/03/2022

## Revestimientos

**Solado:** Terrazo  
**Superficie Neta:** 2,35m<sup>2</sup>

**Revestimiento muros:** Azulejo 10x10 blanco brillante  
**Superficie Neta:** 16,3m<sup>2</sup>

## Artefactos

- Bacha "Piazza A423"
- Inodoro corto "Roca The Gap"
- Bidet "Roca The Gap" un orificio p/grifería monocomando
- Deposito empotrado "Roca Slendra"
- Plato de ducha "Ferrum NR6L B" 160 x 70 x 7 cm

## Griferías

-Mezclador monocomando "Roca Atlas" empotrable p/lavatorio con Cuerpo empotrable. A5A3590C0L y A525220603.

-Kit empotrable para baño-ducha "Roca Atlas" , con brazo de ducha 400 mm, rociador RainSense Ø200 mm y caño de bañera. RocaBox incluido. A5D1290C0L

-Mezclador monomando lluvia para bidé "Roca Atlas". A5A7090C0L

-Accesorios Thol a definir: 1 portarollo, 1 Toallero corto, 1 Percha

## Otros

- Mueble de guardado en Melamina Roble Miel con canto ABS.
- Botiquín en Melamina Roble Miel con Backlight.
- Mampara de vidrio incoloro con perfilera de aluminio Blanco.

## Alternativas económicas

- Se recomienda que este baño se arme sin bidet, de este modo el armado del baño es más espacioso y estéticamente más armónico. A revisar por clientes.

## Artefactos

- Inodoro corto "Roca Dama senso"
- Bidet "Dama Senso" un orificio p/grifería monocomando

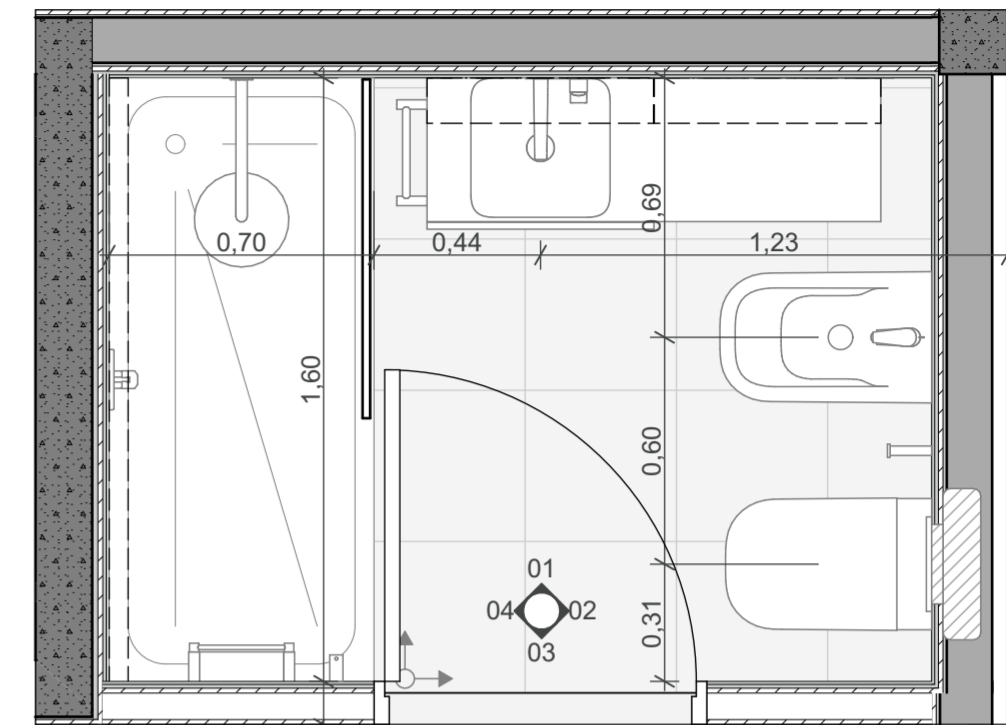
## Griferías

- FV 0206/L2 Epuyén Negro mate- Juego monocomando para lavatorio

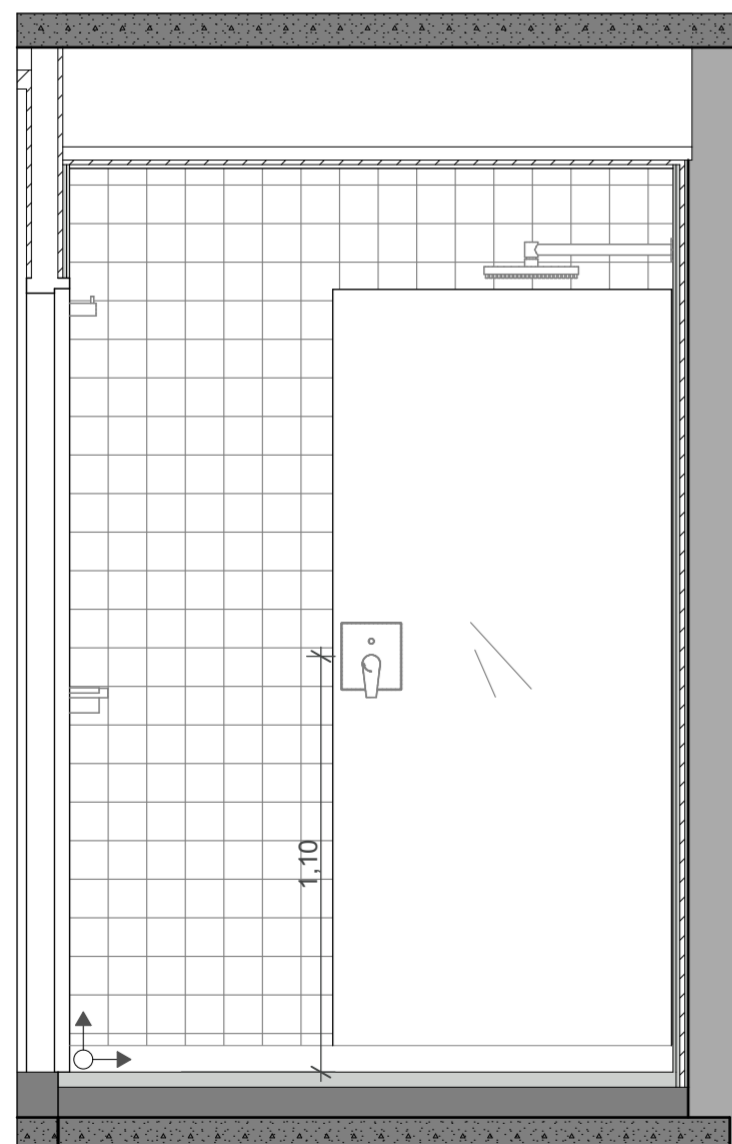
- FV "0106/L2 Epuyén Negro mate- Juego monocomando para bañera y ducha.

- FV 0189/L2 Epuyén Negro mate- Juego monocomando para bidé

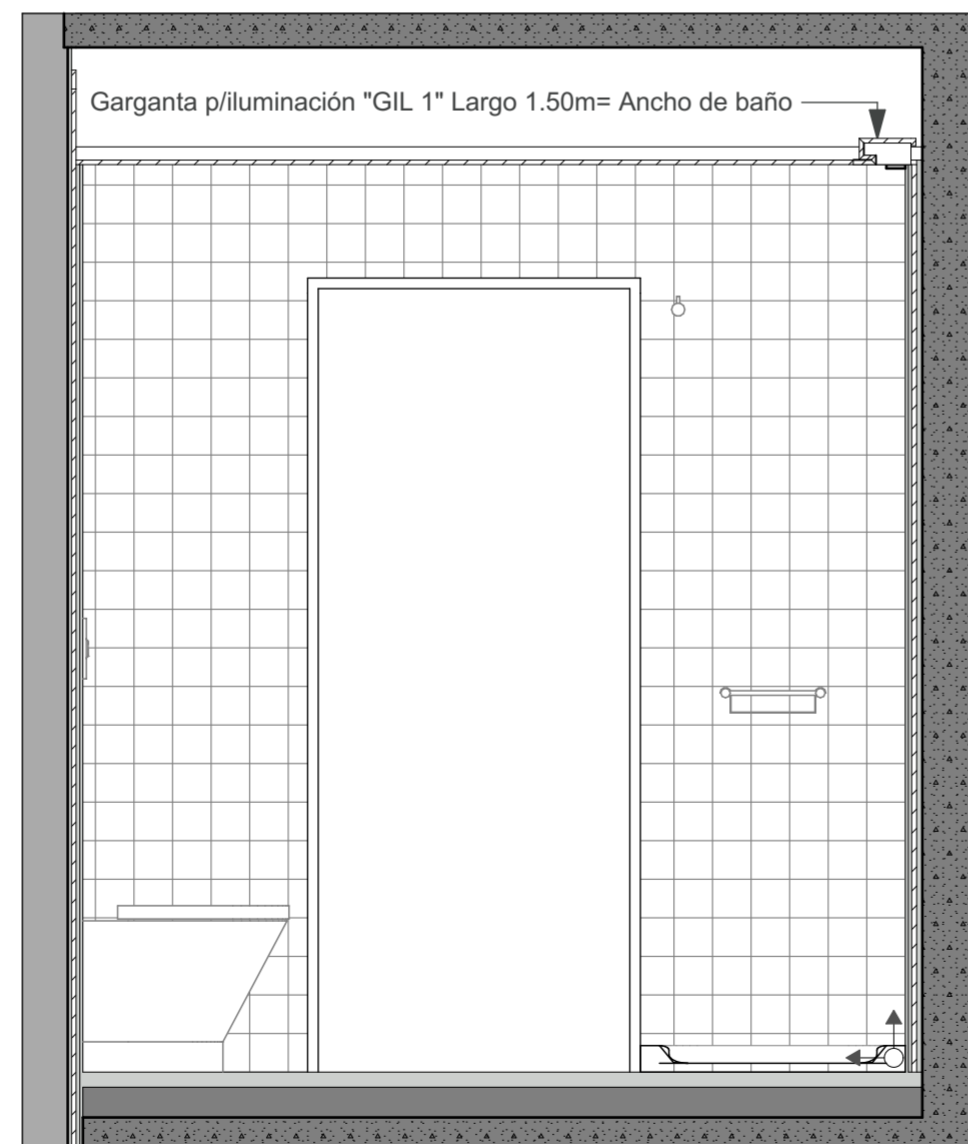
- Accesorios Epuyén Negro mate: 1 portarollo, 1 Percha, 1 toallero.



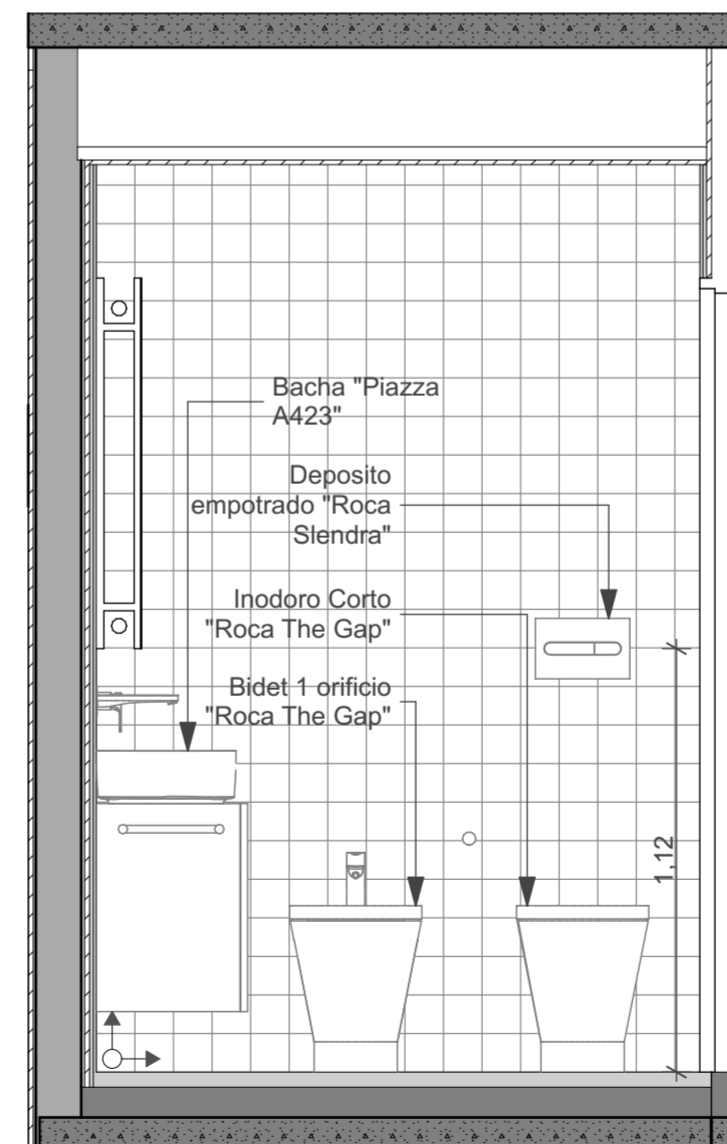
**Planta Baño Penthouse**



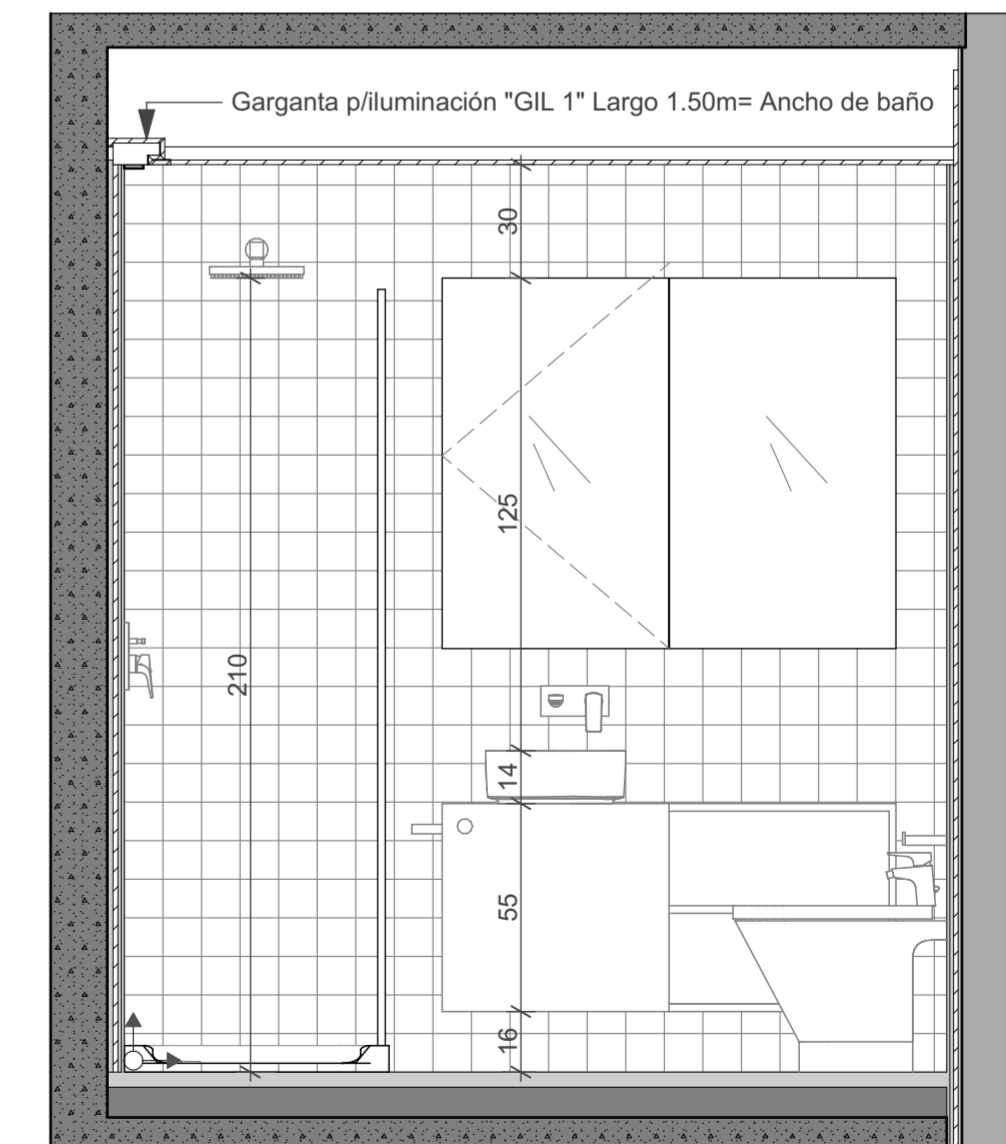
**04**



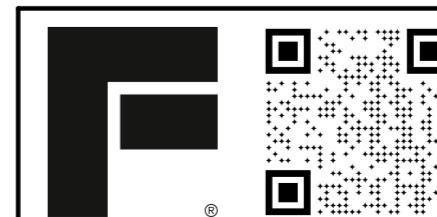
**03**



**02**



**01**



**DI.3**

**OBRA:** Edificio Guatemala  
**Baño Penthouse**

**CONTRASEÑA:** g5501

**ESCALA:** 1:20  
**FECHA:** 10/03/2022



## Revestimientos

**Solado:** Terrazo

**Superficie Neta:** 1,50m<sup>2</sup>

**Revestimiento muros:** Ceramico blanco brillante Standard

**Superficie Neta:** 16,88m<sup>2</sup>

## Artefactos

- Mueble para lavatorio Toilete Cód: XL15A B | Cód SAP: ARM-MB-008-BL

- Inodoro corto "Roca Dama senso" o similar

- Deposito empotrado "Roca Slendra"

- Plato de ducha "Shower Acrilico 800 x 900cm"

## Griferías

- Mezclador monocomando "FV 0106/B5 Puelo - Juego monocomando para bañera y ducha"

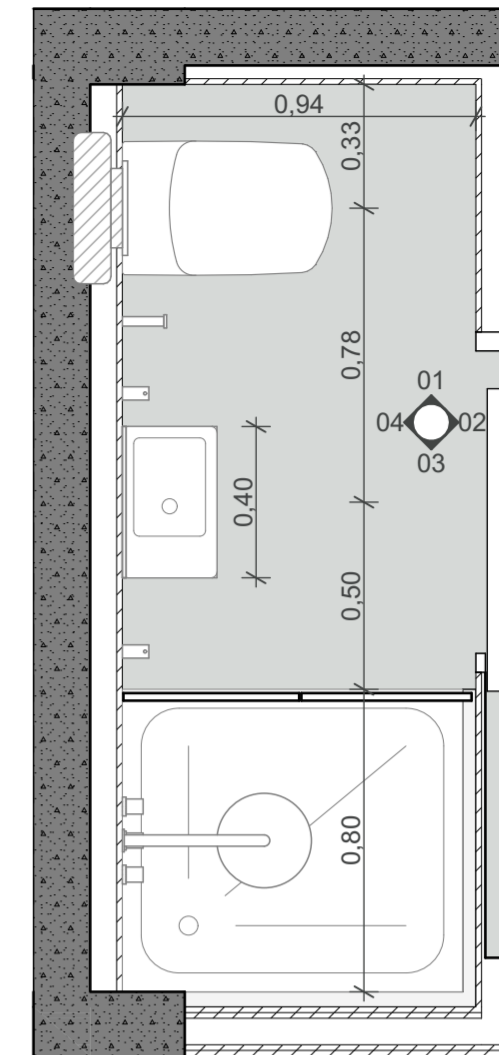
- FV 0181/B5 Puelo - Juego monocomando para lavatorio A7090COL

- Accesorios Fv a definir: 1 portarollo, 1 Toallero corto, 1 Percha

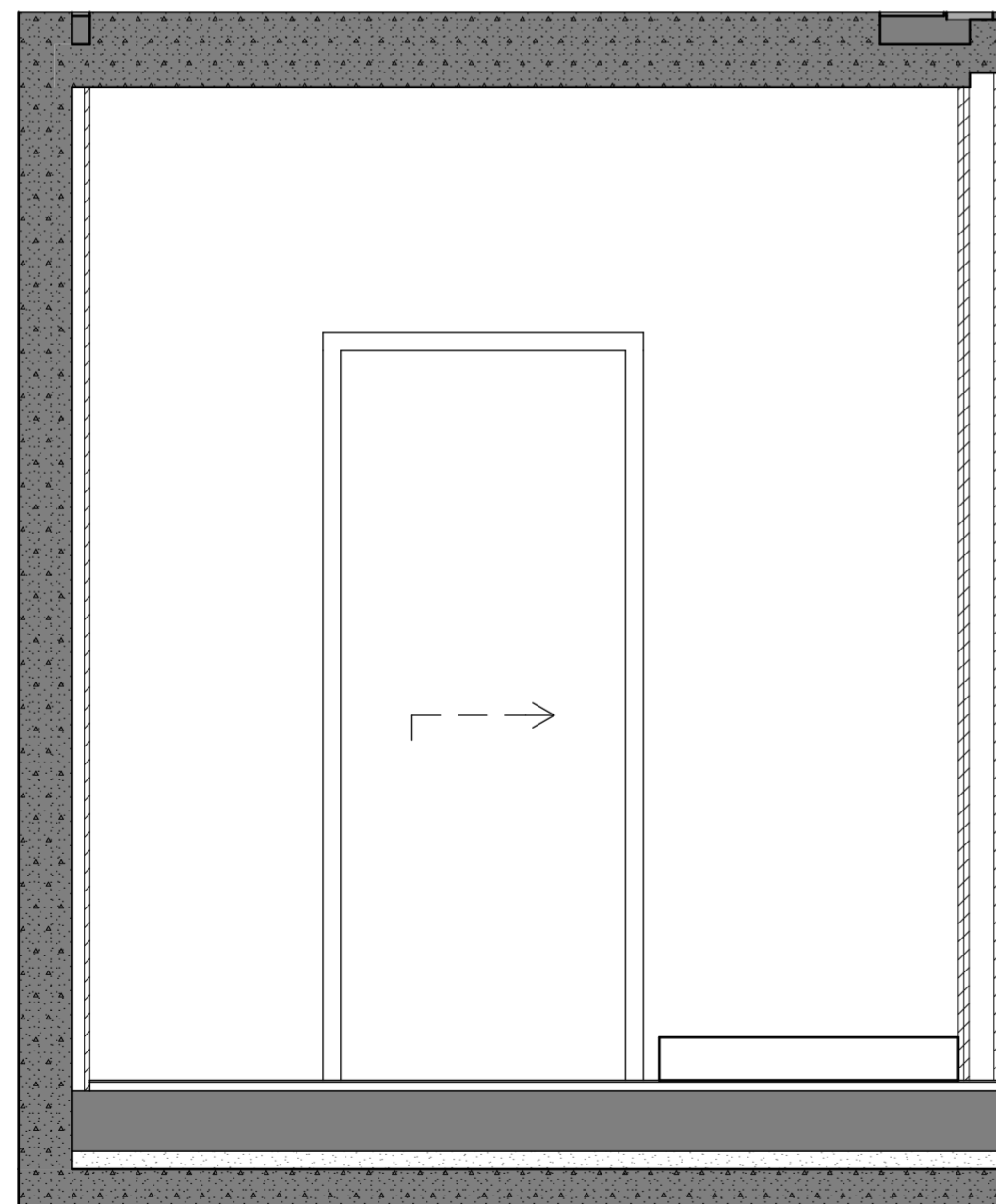
## Otros

- Espejo 0.45 x 0.80m

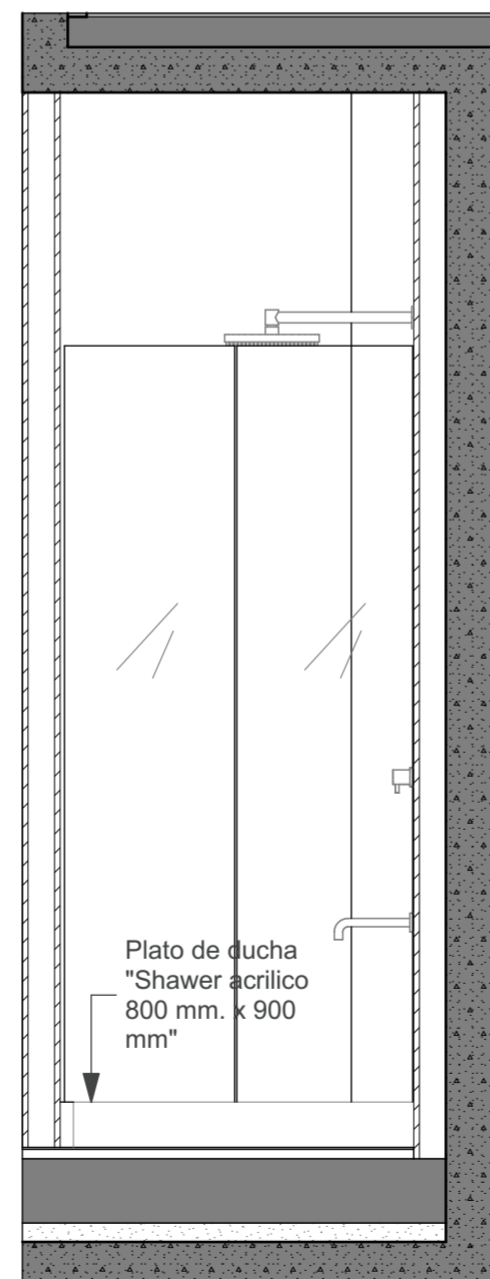
- Mampara de vidrio incoloro con perfilera de aluminio Blanco.



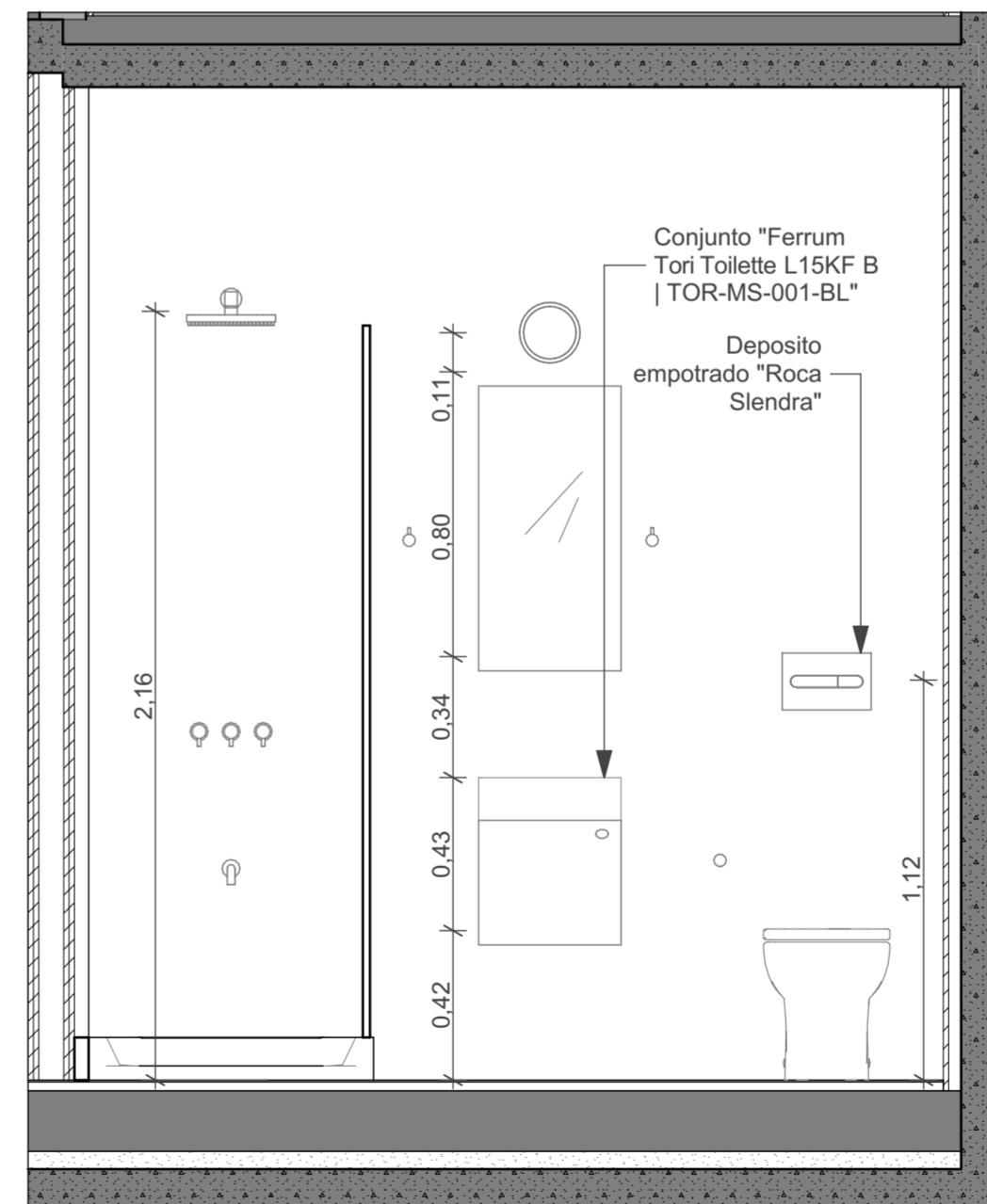
**Planta baño servicio**



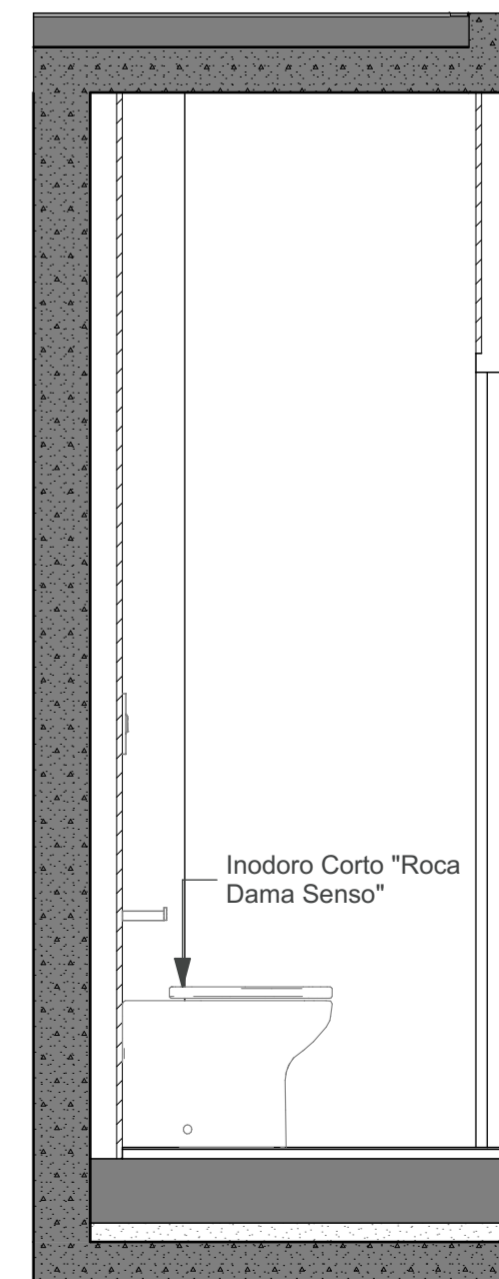
**02**



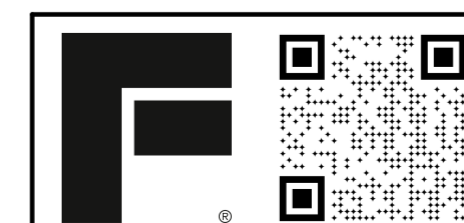
**03**



**04**



**01**



**DI.4**

**OBRA:** Edificio Guatemala  
**Baño servicio**

**CONTRASEÑA:** g5501

**ESCALA:** 1:20  
**FECHA:** 10/03/2022

## Revestimientos

**Solado:** Hormigón Pulido (idem salon-bar)

**Superficie Neta:** 5,06 m<sup>2</sup>

**Revestimiento muros:** Pintura satinada

**Superficie Neta:** 25,15m<sup>2</sup>

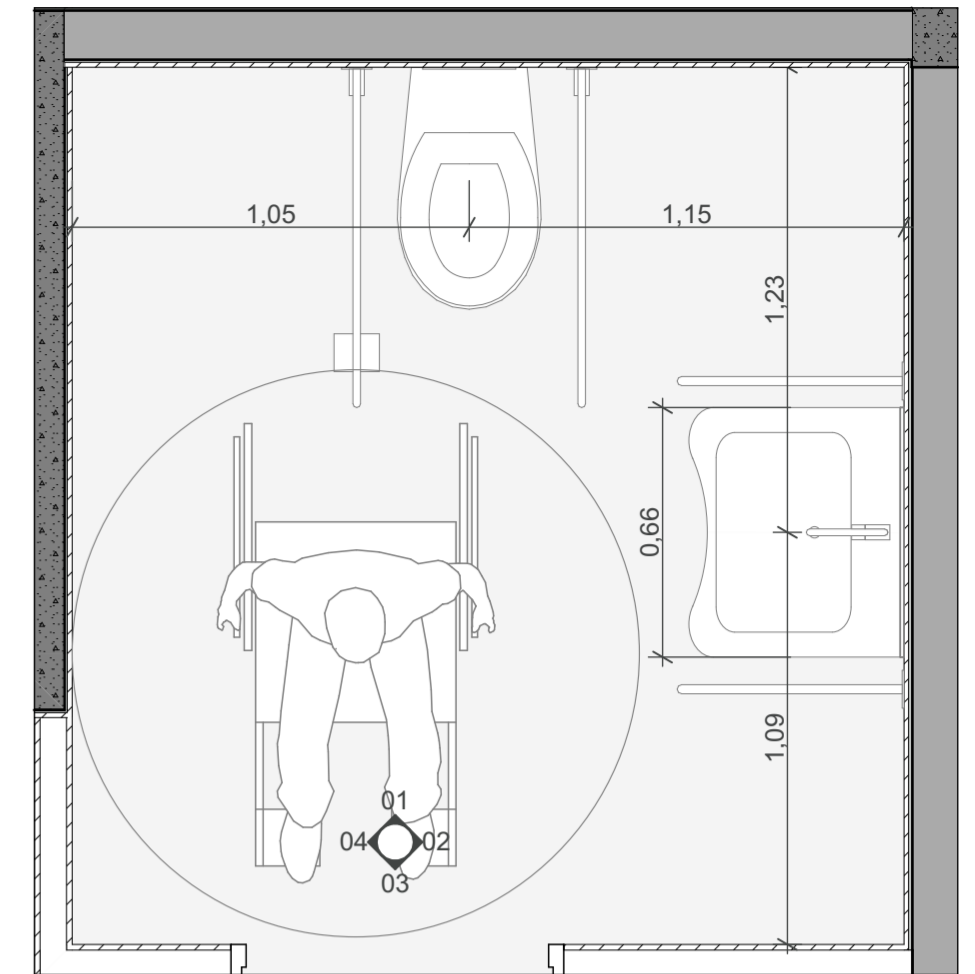
## Artefactos

- Inodoro Corto "Ferrum Espacio"
- Lavatorio 1 Agujero "Ferrum Espacio"
- Barral rebatible "Ferrum Espacio" 60cm
- Barral rebatible "Ferrum Espacio" 60cm c/portarollos
- Barral rebatible "Ferrum Espacio" 80cm x 2
- Espejo basculante "Ferrum Espacio"

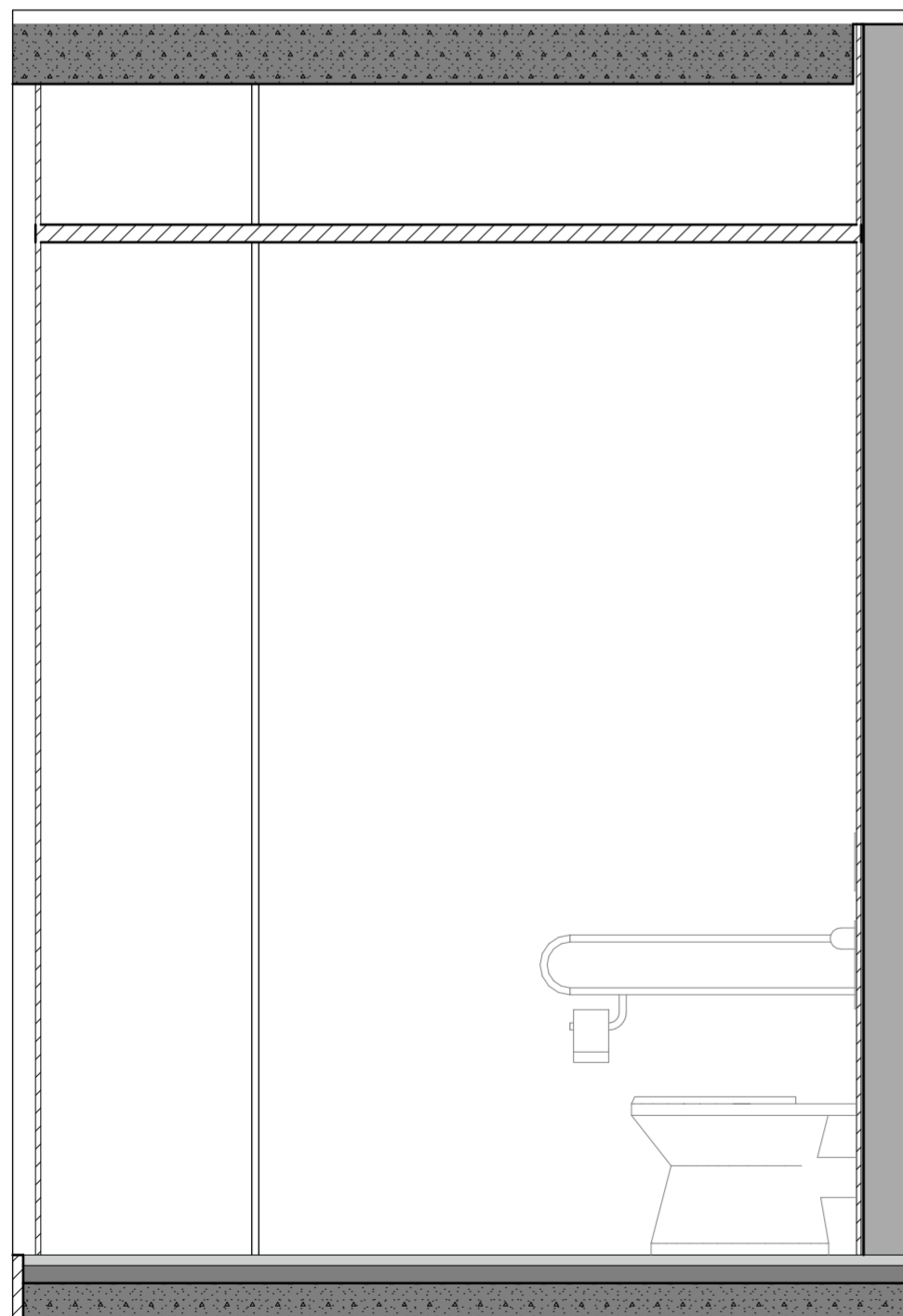
## Griferías

-FV 0181/B5 Puelo – Juego monocomando para lavatorio A7090COL

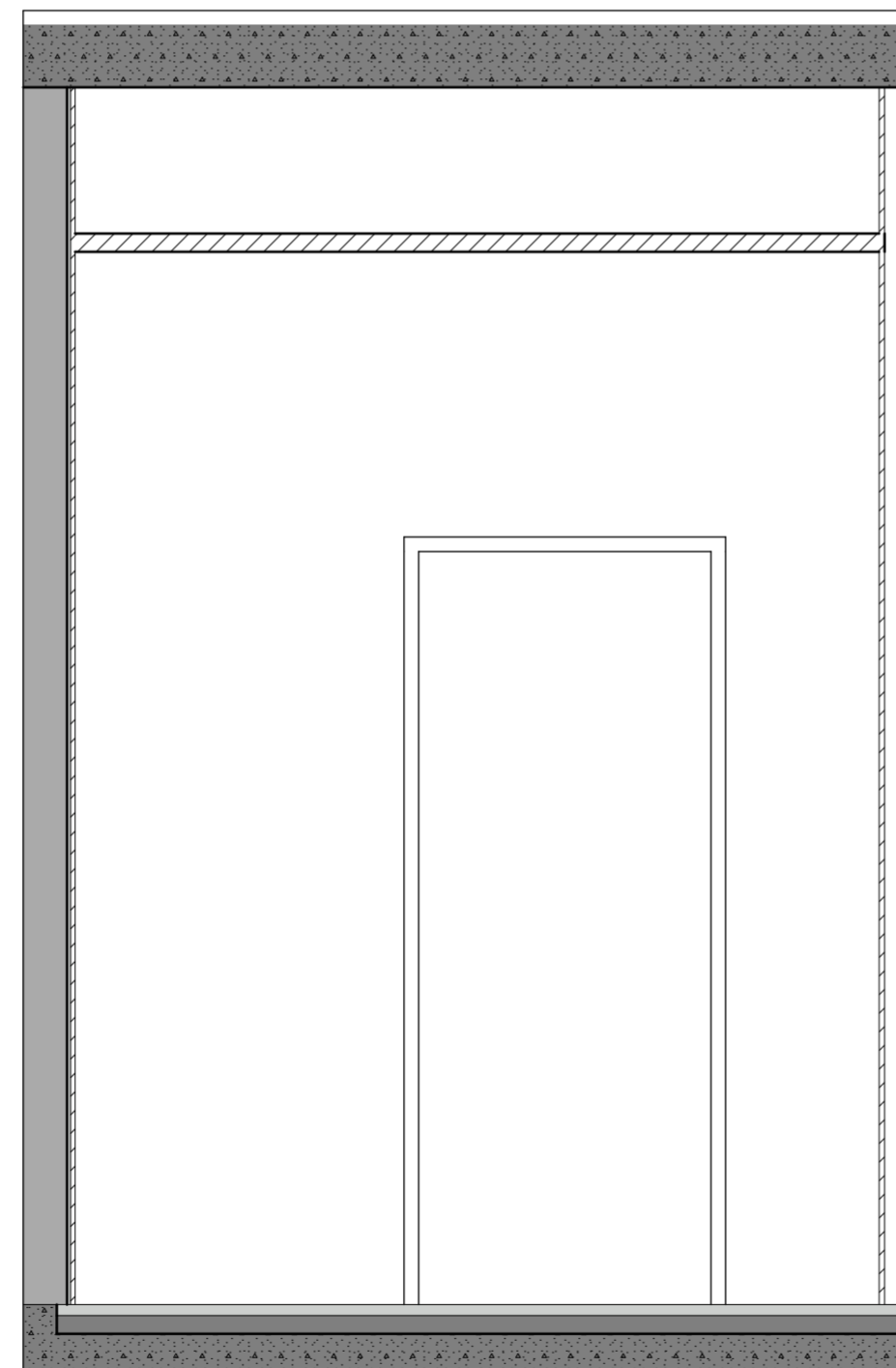
-Accesorios a definir: Dispenser de Jabon y toallas descartables.



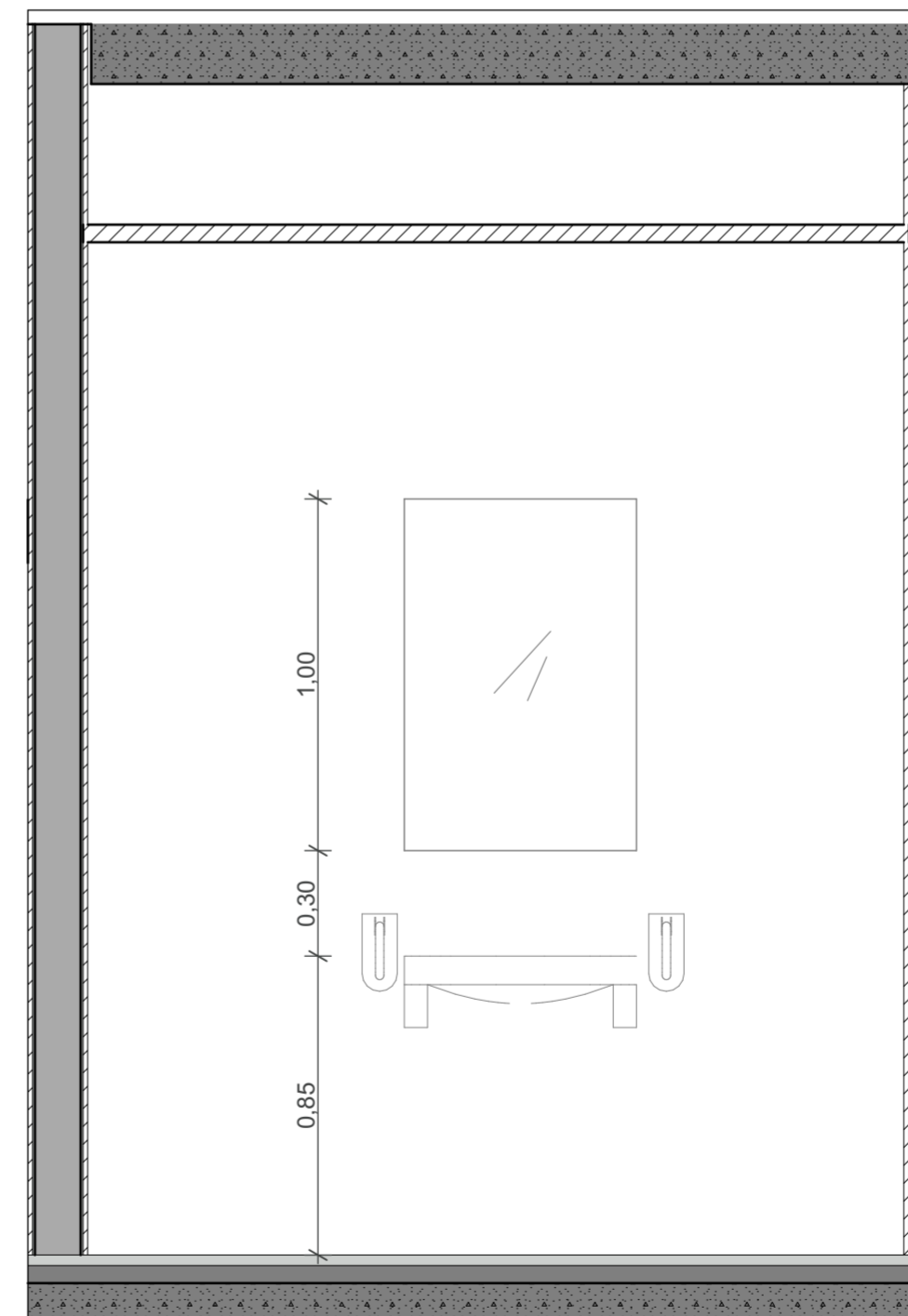
**Baño Discapacitados**



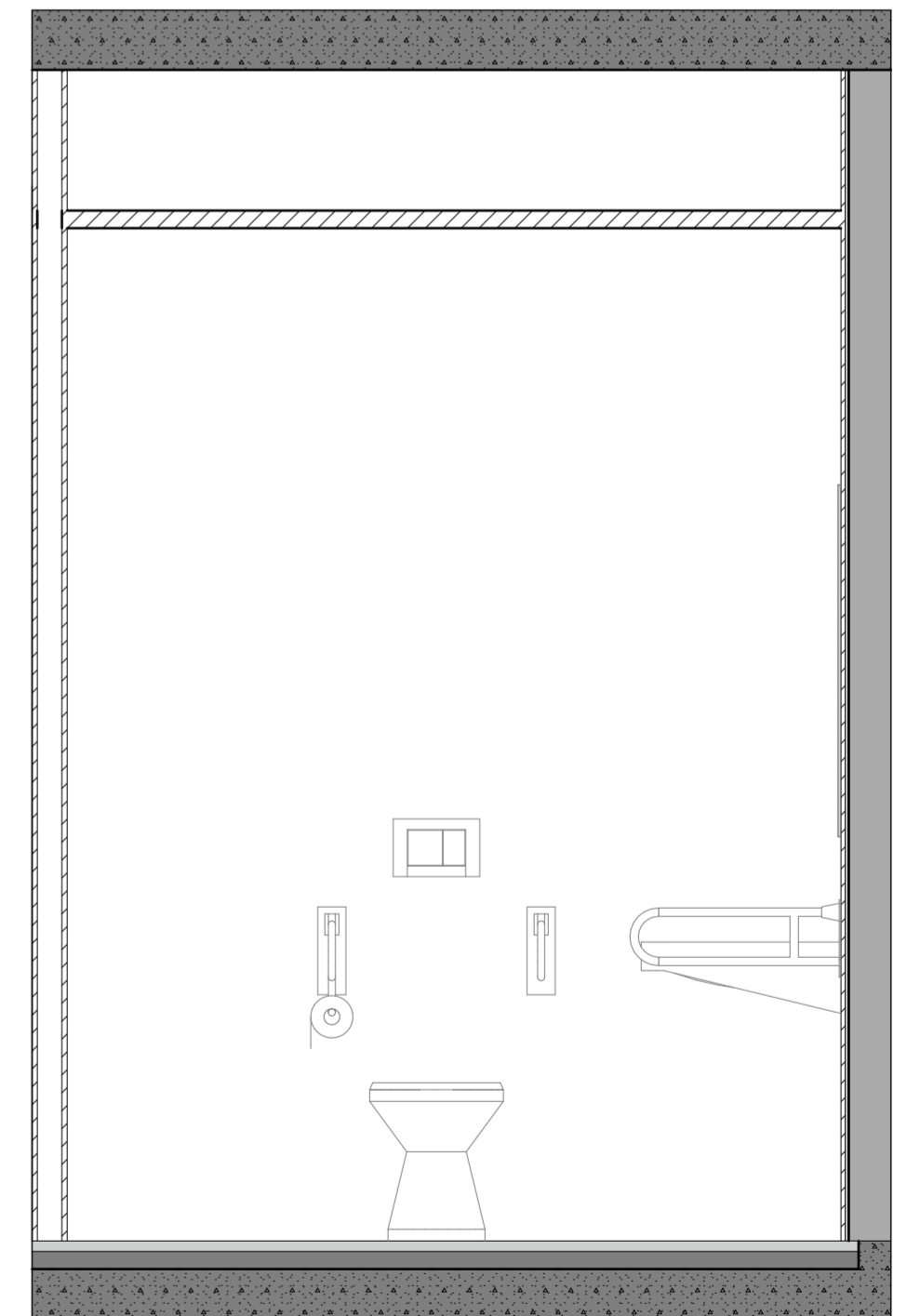
**04**



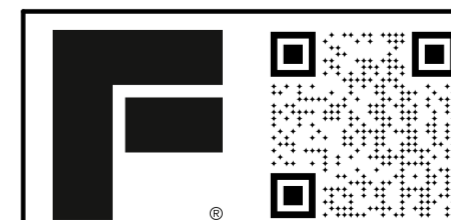
**03**



**02**



**01**



**DI.5**

**OBRA:** Edificio Guatemala  
**Baño Discapacitados**

**CONTRASEÑA:** g5501

**ESCALA:** 1:20  
**FECHA:** 10/03/2022

## Revestimientos

**Solado:** Hormigón Pulido (idem living)  
**Superficie Neta:** 5,06 m<sup>2</sup>

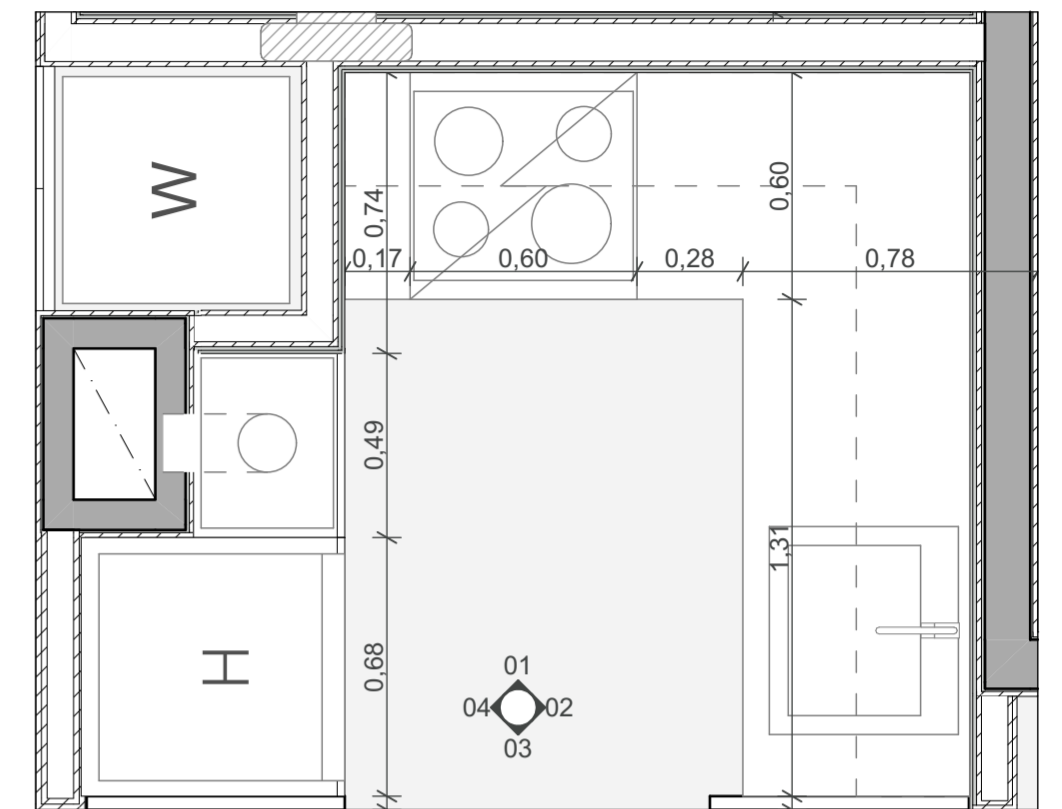
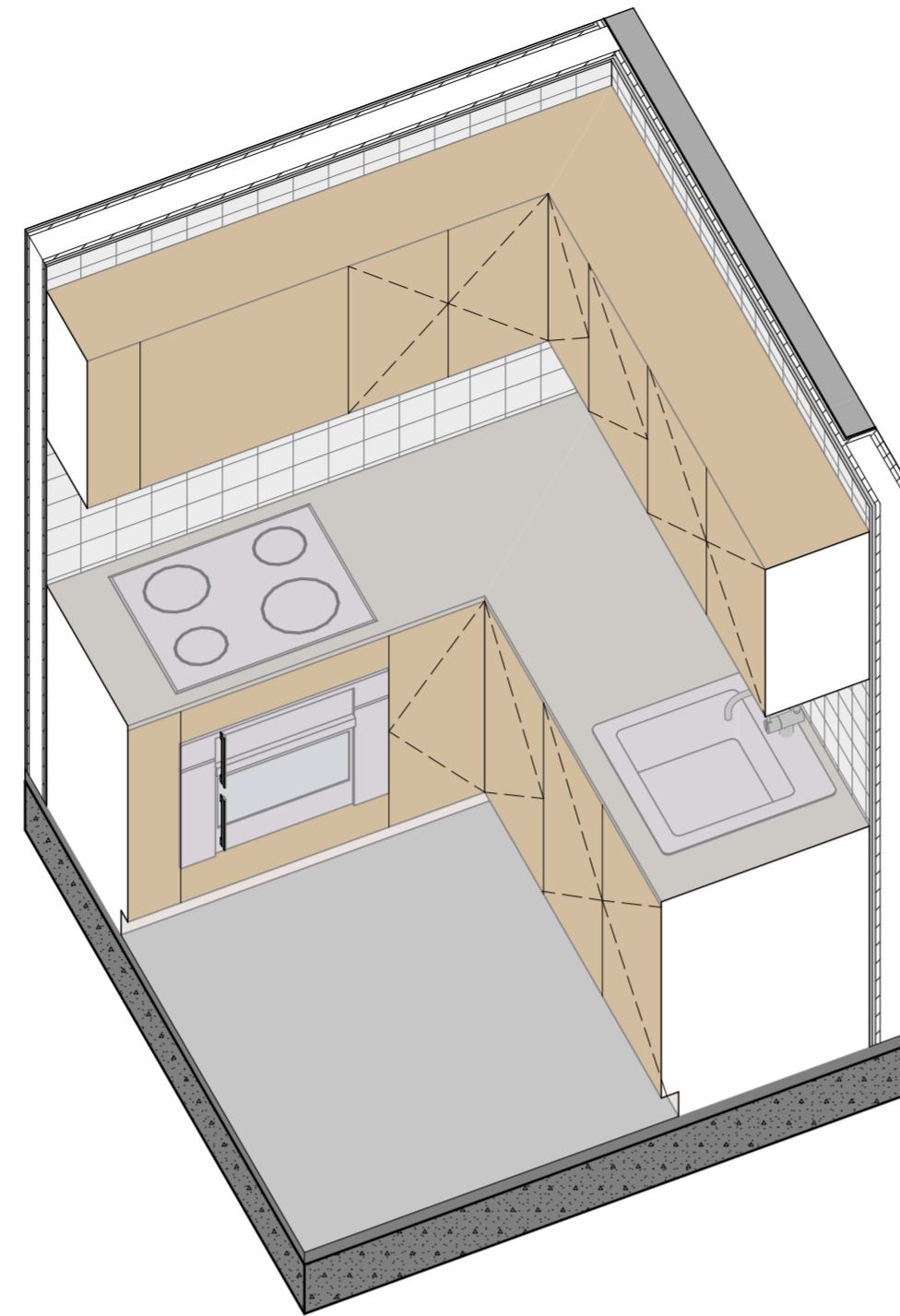
**Revestimiento muros:** Azulejo 10 x 10cm  
**Superficie Neta:** 5,40 m<sup>2</sup>

## Muebles

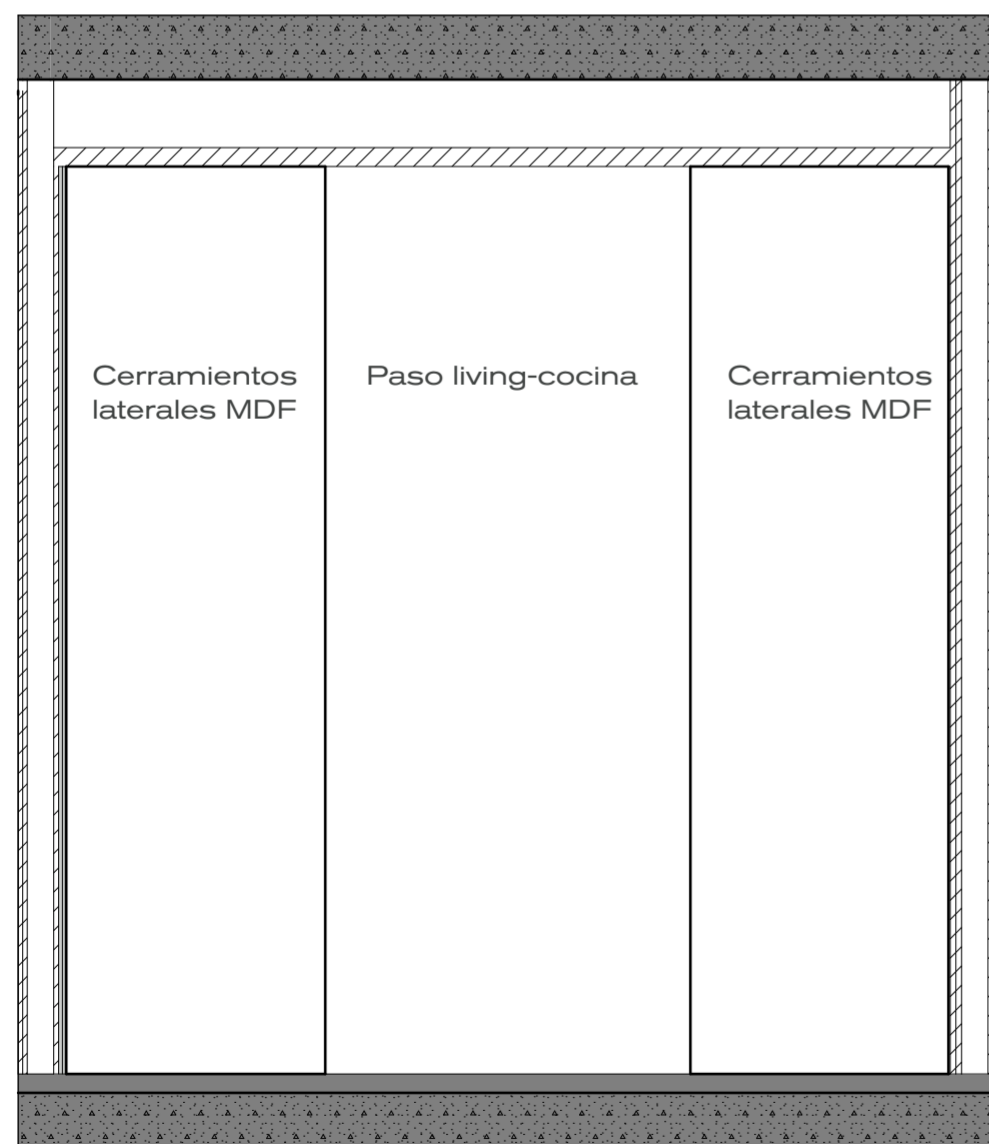
- Laterales de cerramiento en MDF para pintar.
- Guardado alto y cubre calefón en MDF para pintar.
- Mueble de cocina en Melamina Egger Roble Davos con cantos ABS y herrajes de alta calidad.
- Alacena Opcional con backlight.

## Griferías

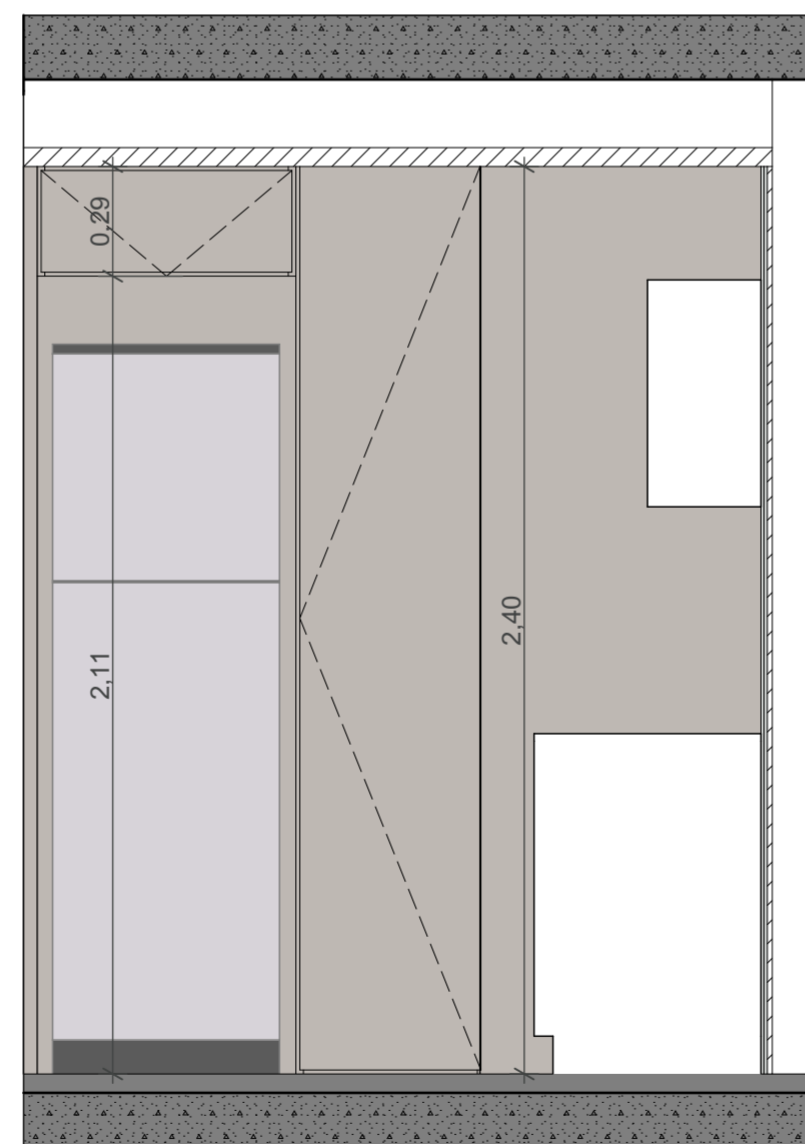
- Grifería monocomando de cocina "Roca L20" (Opción económica: "FV Puelo")
- Pileta "Johnson Quadra Q40"



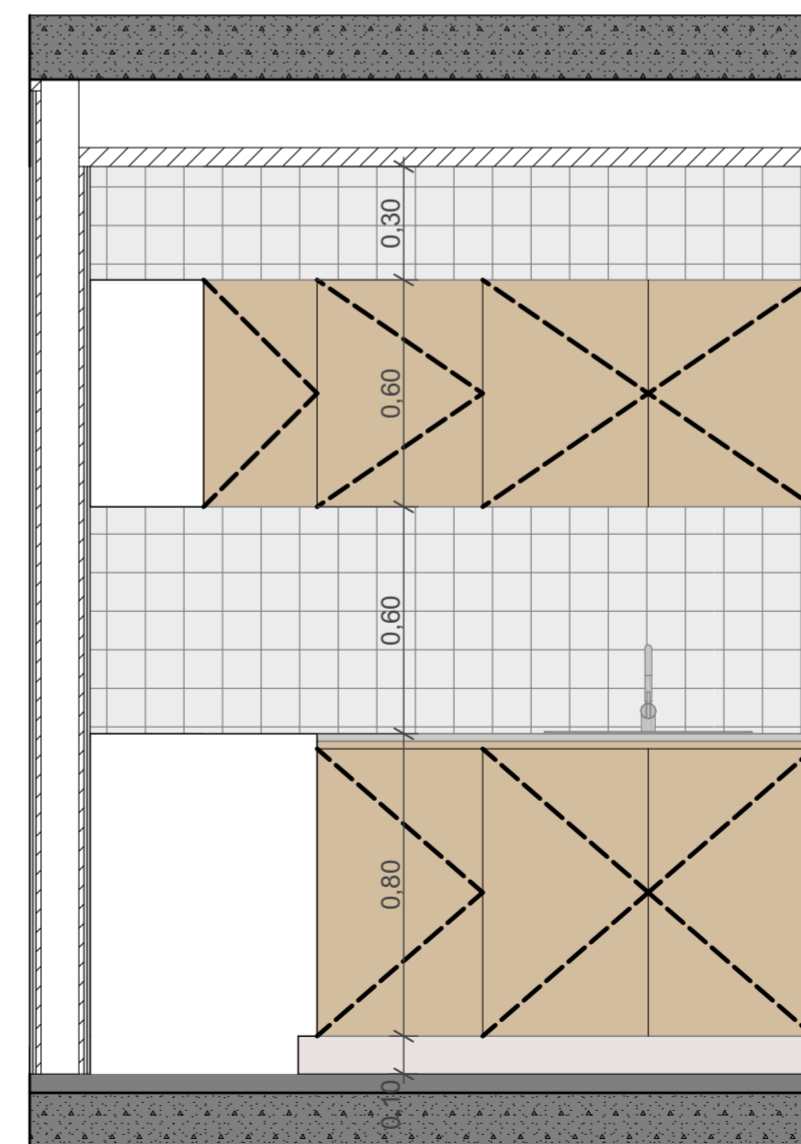
**Cocina 2 amb.**



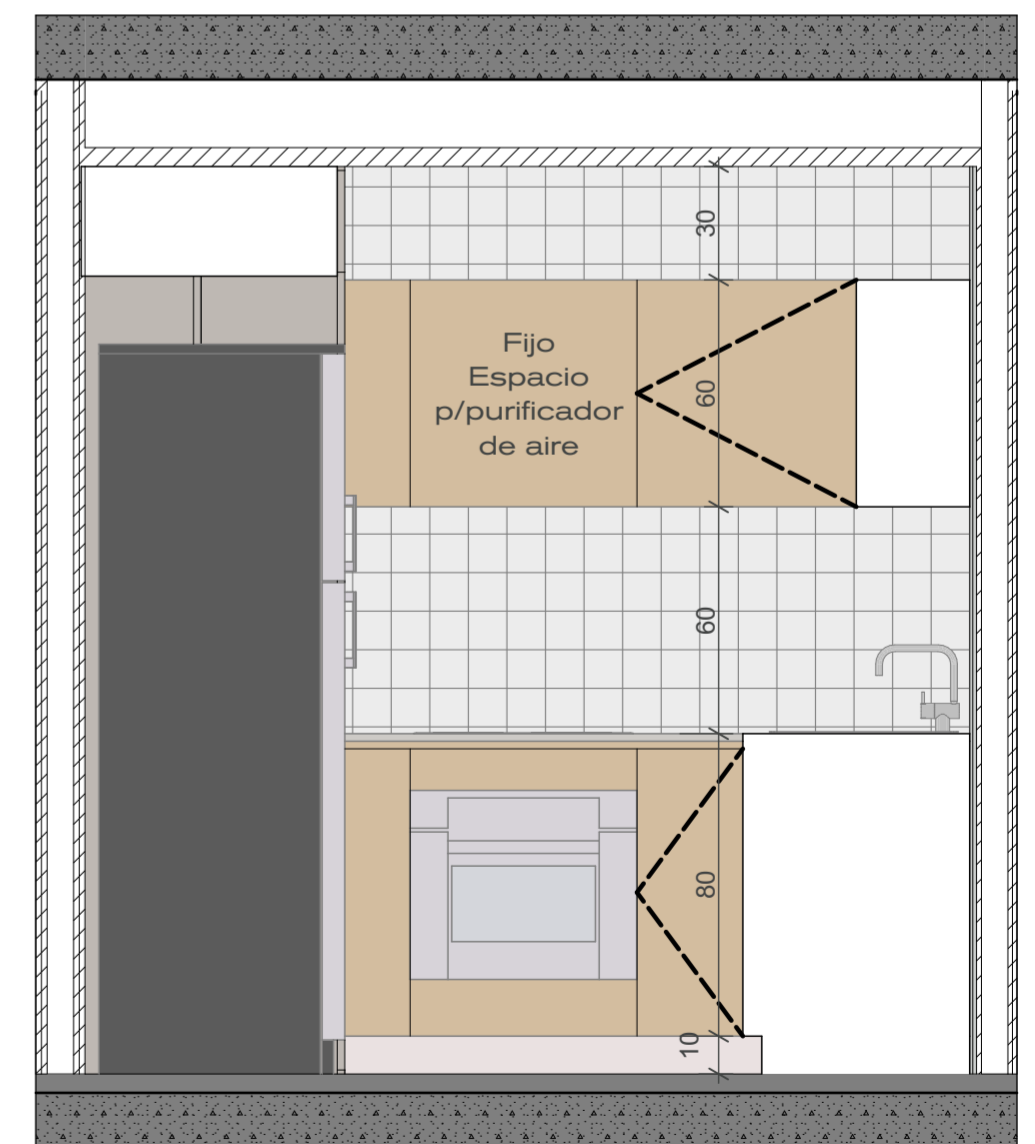
**03**



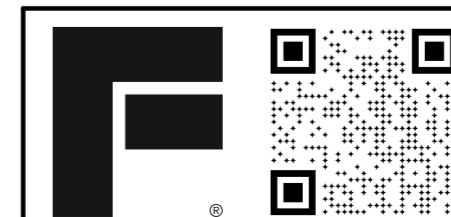
**04**



**02**



**01**

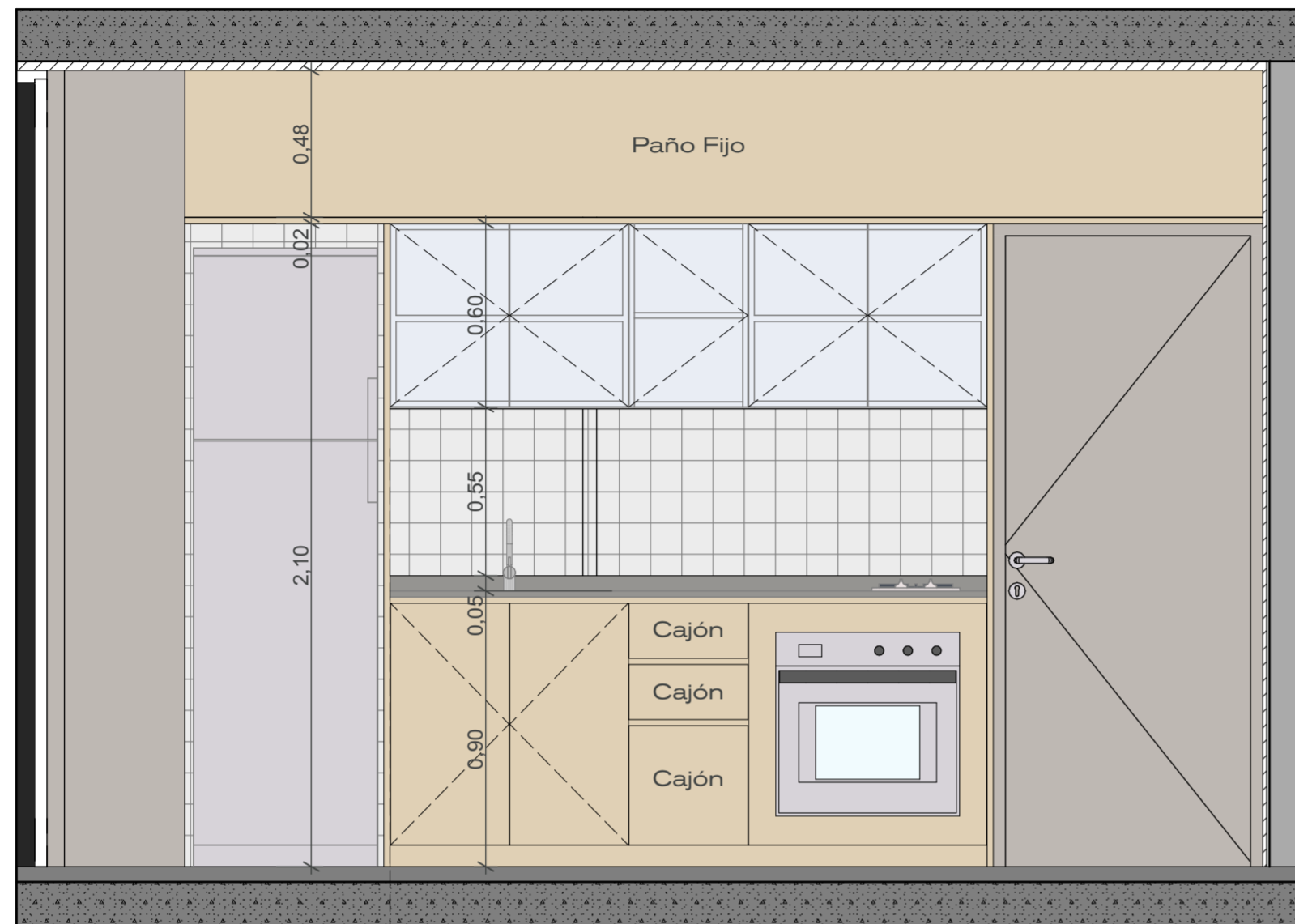


**DI.6**

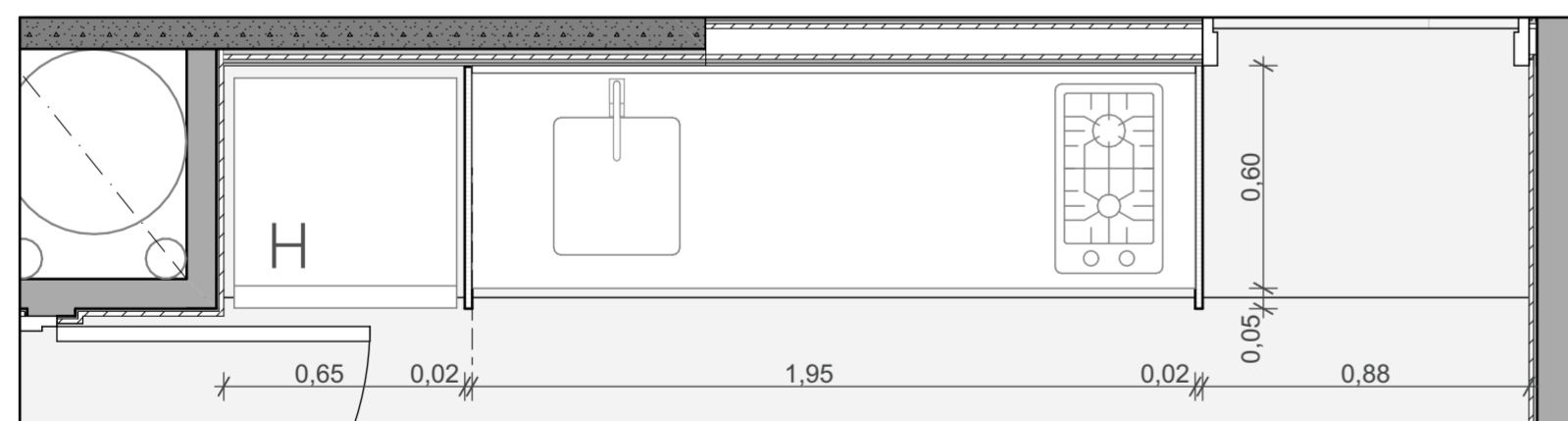
**OBRA:** Edificio Guatemala  
**Cocina 2 ambientes**

**CONTRASEÑA:** g5501

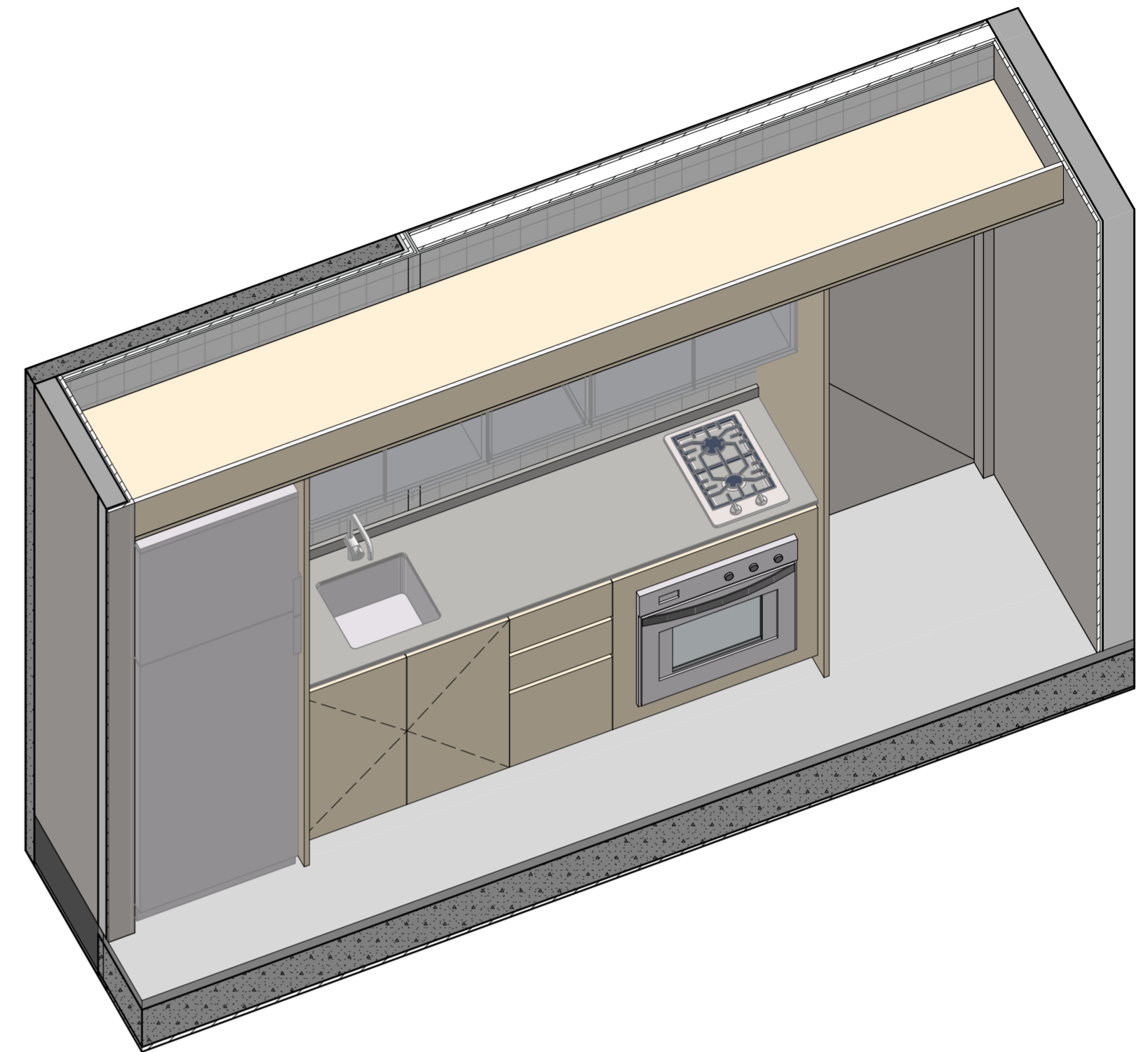
**ESCALA:** 1:20  
**FECHA:** 10/03/2022



01



Planta cocina monoamb.



### Revestimientos

**Solado:** Hormigón Pulido (idem living)

**Superficie Neta:** -

**Revestimiento muros:** Azulejo 10 x 10cm

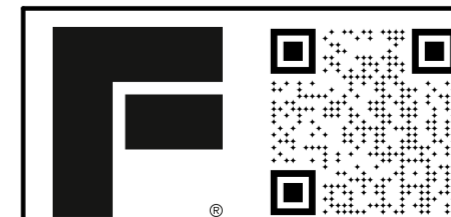
**Superficie Neta:** 3,70 m<sup>2</sup>

### Muebles

- Laterales de cerramiento en melamina roble miel con canto ABS.
- Mueble de cocina en Melamina Roble Miel con cantos ABS y herrajes de alta calidad.
- Revestimiento superior: placa ciega en melamina Roble miel o Guardado alto opcional.
- Alacena Opcional con backlight.

### Griferías

- Grifería monocomando de cocina "Roca L.20" (Opción económica: "FV Puelo")
- Pileta "Johnson Quadra Q40"



DI.7

**OBRA:** Edificio Guatemala  
**Cocina Monoambiente**

**CONTRASEÑA:** g5501

**ESCALA:** 1:20  
**FECHA:** 10/03/2022



Sanitarios					
Tipo	Marca	Modelo	Cant.	Terminación	Notas
Bacha de apoyar	Piazza	A423	12	Blanco	
Barral rebatible	Ferrum	80cm	2	Blanco	
Bidet	Roca	The Gap	7		Un orificio p/griferia monocomando
Depósito empotrado	Roca	Slendra	13	Blanco	
Espejo Basculante	FV	Espacio	1		
Grif. monocomando empotrable	Roca	Atlas	12	Cromo	A5A3590C0L y A525220603
Grifería de Cocina	Roca	L20	14	Cromo	
Inodoro corto	Roca	Dama Senso	1		
Inodoro corto	Roca	The Gap	12		
Inodoro Corto	Ferrum	Espacio	1		con 2 Barrales rebatibles c/portarrollo
Lavatorio	Ferrum	Espacio	1		Un orificio p/griferia monocomando
Lavatorio + Mueble	Ferrum	Conjunto Cód YL15A	1	Blanco	Versión c/mueble blanco
Monocomando bidet	Roca	Atlas	7	Cromo	A5A7090C0L
Monocomando p/bañera y ducha	FV	Puelo 0106/B5	1	Cromo	
Percha	FV	0166/N2 Ciprés	1	Cromo	
Percha	FV	Epuyén 0166/L2	12	Cromo	
Plato de ducha	Ferrum	NR5L B 150 x 7 x 7 cm	6		
Plato de ducha	Ferrum	NR6L B 160 x 70 x 7 cm	6		
Plato de ducha	Shower	Acilico 800 x 900cm	1		
Portarrollo	FV	0167/N2 Ciprés	2	Cromo	
Portarrollo	FV	Epuyén 0167/L2	12	Cromo	
RainSense Ø200 mm y caño de bañera	Roca	Atlas (verificar c/proveedor)	12	Cromo	A5D1290C0L
Roca Box	Roca	Atlas	12	Cromo	A525869403
Toallero	FV	Epuyén 0163/L2	12	Cromo	

### Importante

- En los planos de detalles se especifican modelos alternativos más económicos.
- Este cómputo debe usarse como guía o como herramienta de revisión, la responsabilidad por cómputo y presupuesto es exclusiva del contratista y debe realizarse en base a la planimetría.
- No están expresados aquí llaves de paso, ni tapas de inodoro pero deben incluirse.



**DI.9**  
**CONTRASEÑA:** g5501

**OBRA:** Edificio Guatemala  
**Griferías y artefactos**

**ESCALA:** 1:1  
**FECHA:** 10/03/2022



# Revestimientos

## Terrazzo Quadri

Baño 2 ambientes= 2,50m <sup>2</sup> x 6 departamentos=	15m <sup>2</sup>
Baño monoambiente= 2,40m <sup>2</sup> x 5 departamentos=	12m <sup>2</sup>
Baño Penthouse= 2,35m <sup>2</sup> x 1 departamentos=	2,35m <sup>2</sup>
Baño Servicio= 1,50m <sup>2</sup> x 1=	1,50m <sup>2</sup>
<b>Total=</b>	<b>30,85m<sup>2</sup></b>

## Azulejos 10 x 10 blanco brillante

Baño 2 ambientes= 16,2m <sup>2</sup> x 6 departamentos=	97,2m <sup>2</sup>
Baño monoambiente= 16,3m <sup>2</sup> x 5 departamentos=	81,5m <sup>2</sup>
Baño Penthouse= 16,3m <sup>2</sup> x 1 departamentos=	16,3m <sup>2</sup>
Cocina 2 ambientes= 5,4m <sup>2</sup> x 6 departamentos=	32,4m <sup>2</sup>
Cocina monoambiente= 3,7m <sup>2</sup> x 5 departamentos=	18,5m <sup>2</sup>
Cocina Penthouse= 7,11m <sup>2</sup> x 1 departamentos=	7,11m <sup>2</sup>
<b>Total=</b>	<b>253m<sup>2</sup></b>

## Ceramico blanco brillante standard

Baño Servicio= 16,88m <sup>2</sup> x 1=	16,88m <sup>2</sup>
<b>Total=</b>	<b>16,88m<sup>2</sup></b>

## Hormigón Pulido Edfan

Subsuelo=	84,40m <sup>2</sup>
Planta Baja=	73,00m <sup>2</sup>
Piso 1º=	72,00m <sup>2</sup>
Piso 2º a 5º= 68,10 m <sup>2</sup> x 5 Pisos=	340,50m <sup>2</sup>
Penthouse=	40,25m <sup>2</sup>
<b>Total=</b>	<b>610,15m<sup>2</sup></b>

## Cemento Alisado

Sala de máquinas 8º Piso=	22,40m <sup>2</sup>
<b>Total=</b>	<b>22,40m<sup>2</sup></b>

## Ladrillo Cementicio

Vereda=	84,00m <sup>2</sup>
<b>Total=</b>	<b>22,40m<sup>2</sup></b>

### Importante

- Este cómputo debe usarse como guía o como herramienta de revisión, la responsabilidad por cómputo y presupuesto es exclusiva del contratista y debe realizarse en base a la planimetría.



**DI.10**  
**CONTRASEÑA:** g5501

**OBRA:** Edificio Guatemala  
**Revestiminetos**

**ESCALA:**  
**FECHA:** 10/03/2022