

**Descripción Cocina**

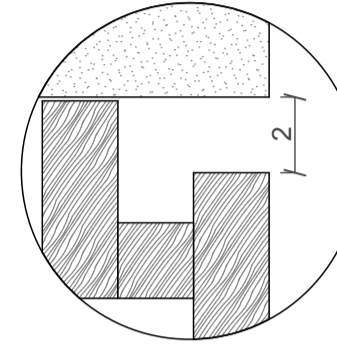
Consta de un mueble de piso a cielorraso y tres islas: Preparación, Desayuno y Sofá/Guardado. Se utilizarán en revestimientos de madera enchapados de madera (Lusich) Inlucenso reconstituido X08 combinado con terminaciones laqueado blanco semi-mate. Los sistemas de correderas serán con freno, herrajes y accesorios serán de primera calidad. Los interiores de cajones y muebles pueden colizarse opcionalmente enchapados también.

Las islas de "Preparación" y "Desayuno" tienen laterales de Silestone "Blanco Norte", mientras que la isla de "Sofá/Guardado" tiene laterales de color laqueado blanco.

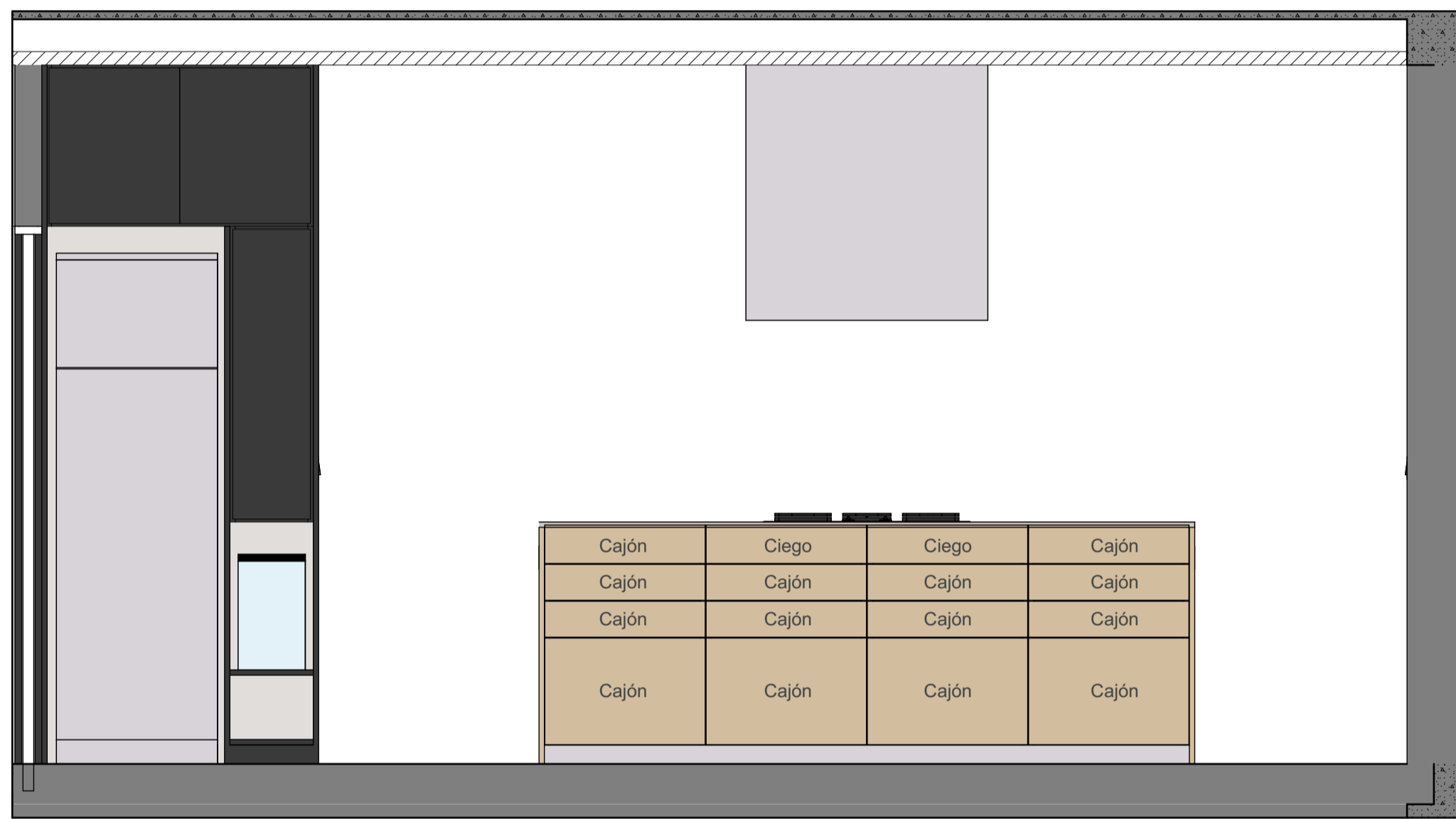
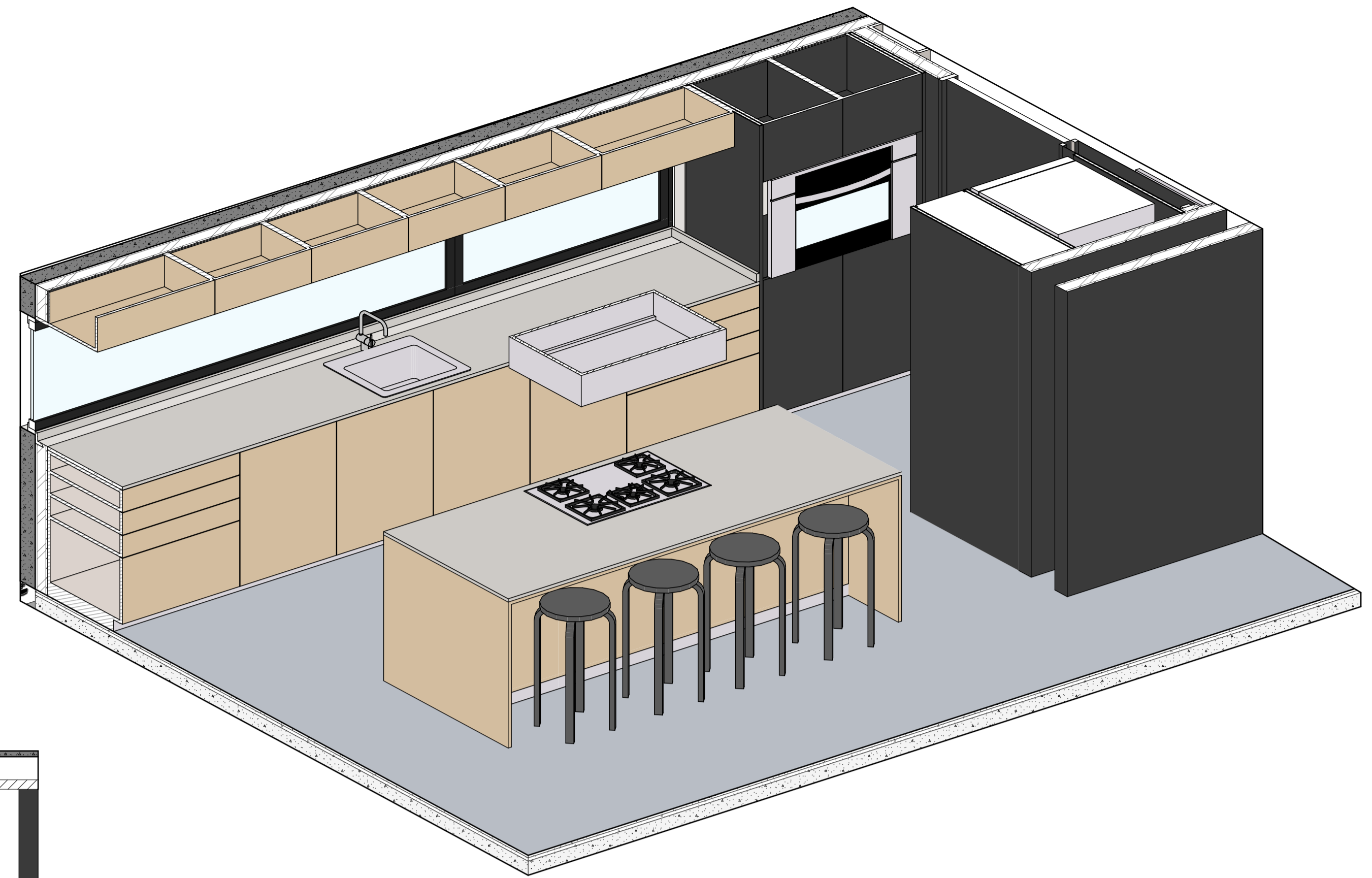
Las heladeras y lavavajillas serán panelables.

**Sistema de Manija: Rebaje buña recta**

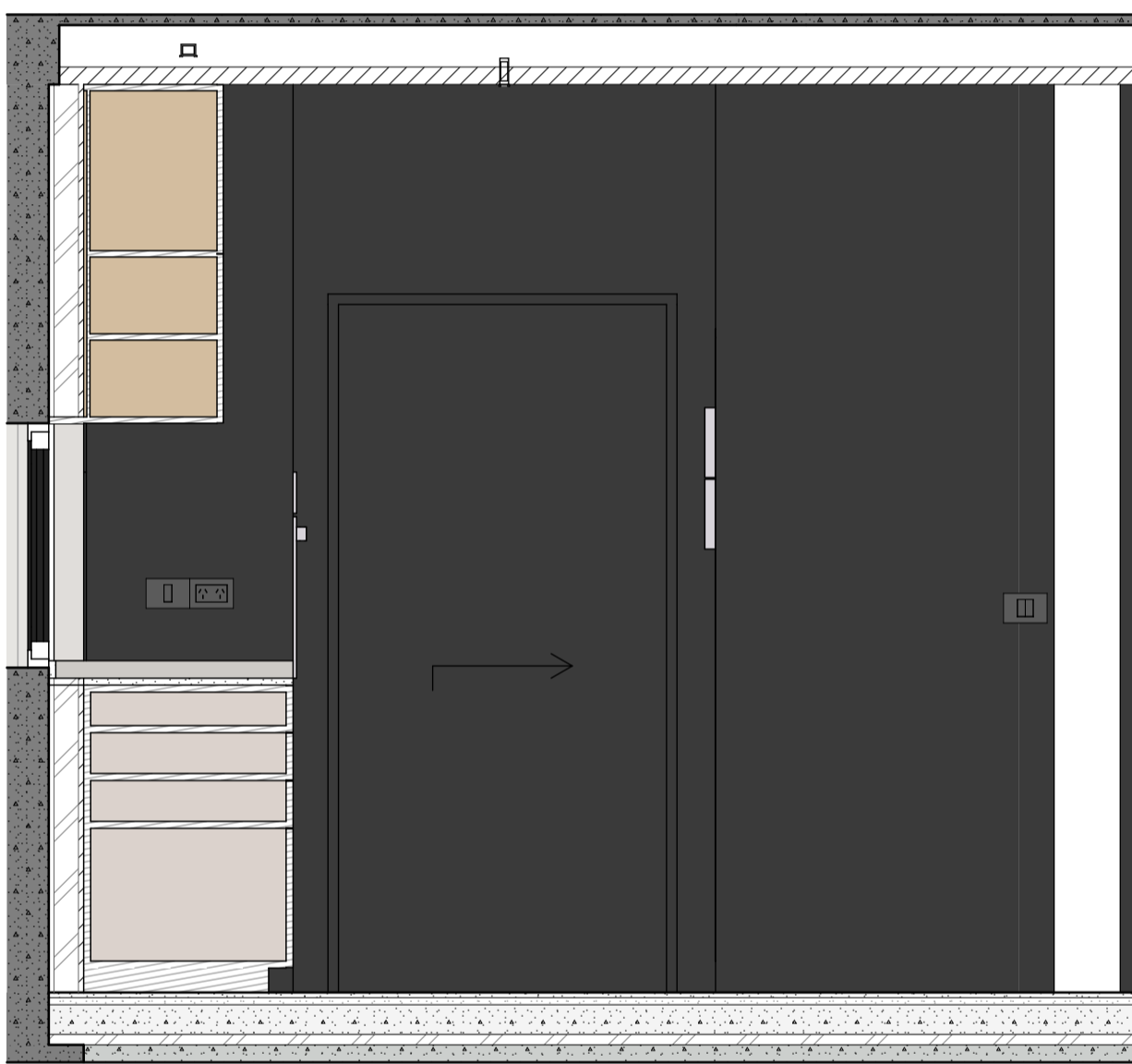
Buña corte recto en la madera a lo largo de los cajones. Se utiliza el mismo material para la puerta y la buña interior.



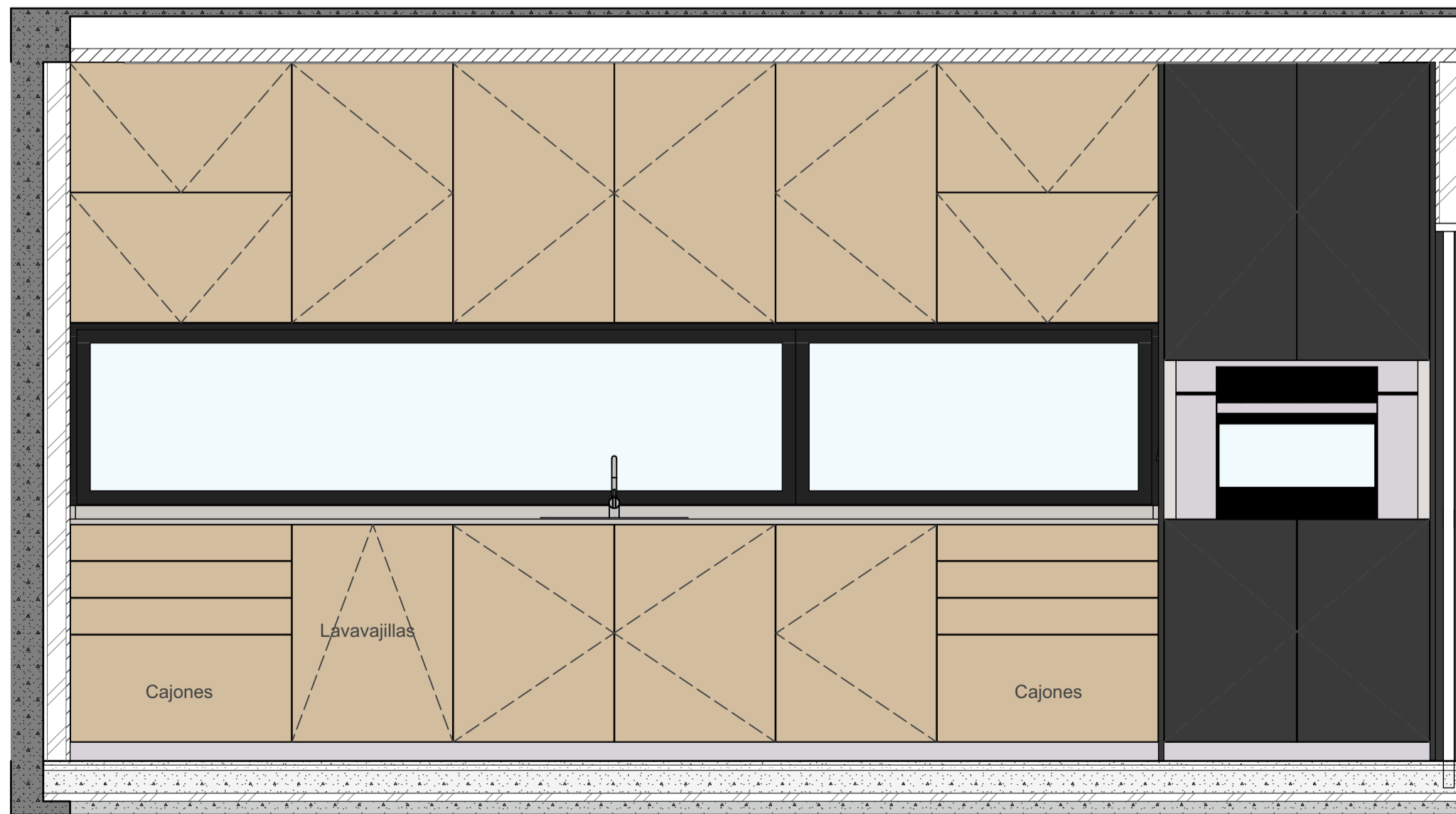
Detalle Buña



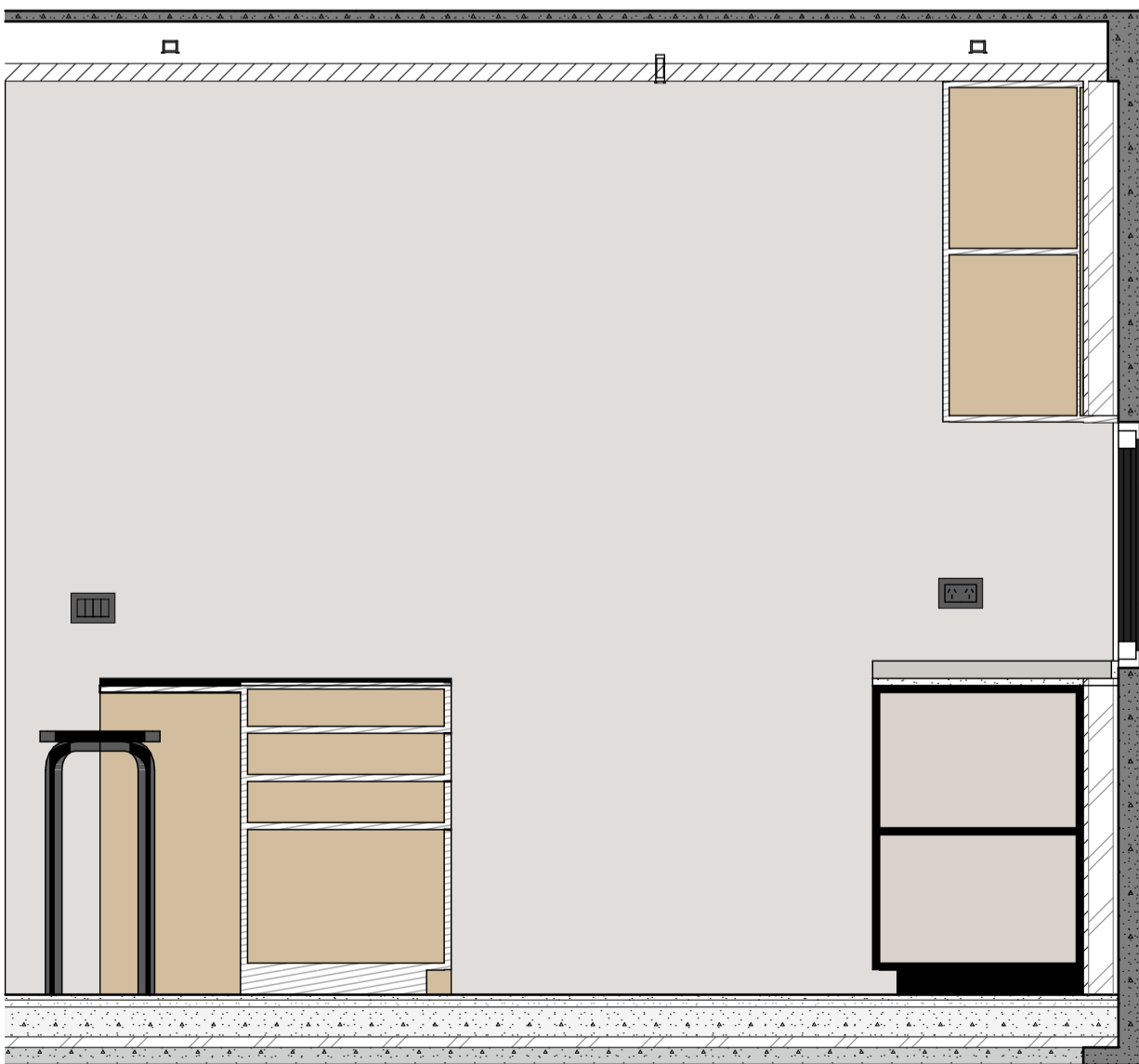
VI-C Isla 1:20



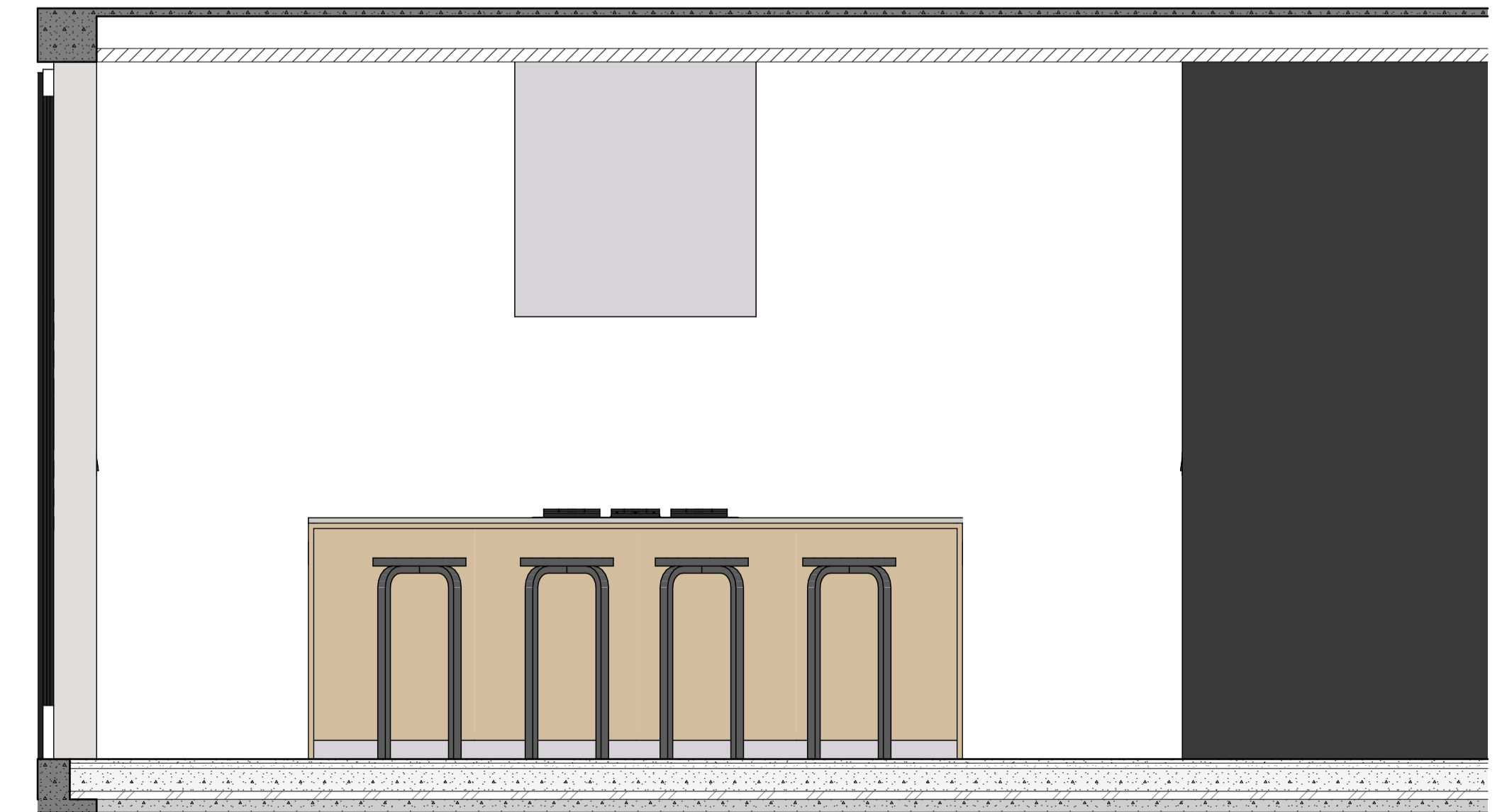
VI-C Lavadero 1:20



VI-C Ventana 1:20



VI-C Pared 1:20



VI-LC Frente Isla desde Living Comedor 1:20

